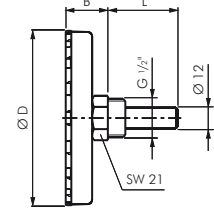


Bimetallthermometer waagrecht mit Kunststoffgehäuse und CU-Schutzrohr Kl. 2,0

★★★★★

Werkstoffe: Gehäuse: Kunststoff, Schutzrohr: Kupfer, Sichtscheibe: Acrylglas
 Anzeigenkorrektur: am Tauchschaftende
 Anschluß: G 1/2"
 Tauchschaft mit Schutzrohr: 12 mm
 Klasse: 2.0
 Betriebsdruck am Schutzrohr: max. 6 bar
 Einbaumaße: Ø 63: B = 23 mm, Ø 80 und 100: B = 24,5 mm
 Mögliche Tauchschaftlängen: L = 40, 60, 100 mm (Bitte bei Bestellung angeben)



Typ Ø 63 = D	Typ Ø 80 = D	Typ Ø 100 = D	Anzeige- bereich	Skalen- teilung
TW 6063 ** KU	TW 608060 KU*	TW 60100 ** KU	0°C/+60°C	1°C
TW 12063 ** KU	TW 12080 ** KU	TW 120100 ** KU	0°C/+120°C	2°C

* nur in 60 mm Tauchschaftlänge lieferbar, ** Bitte geben Sie die gewünschte Tauchschaftlänge an: 40, 60 oder 100 mm

Bestellbeispiel: TW 6063 ** KU

Standardtyp

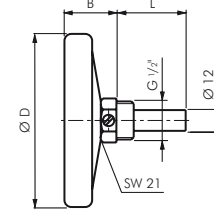
Tauchschaftlänge L:

- 40 mm-40
- 60 mm-60
- 100 mm-100

Bimetallthermometer waagrecht mit Aluminiumgehäuse und CU-Schutzrohr Kl. 2,0

★★★★★

Werkstoffe: Gehäuse: Aluminium, Schutzrohr: Kupferlegierung, Sichtscheibe: Acrylglas
 Anzeigenkorrektur: am Tauchschaftende
 Anschluß: G 1/2"
 Tauchschaft mit Schutzrohr und Feststellschraube: 12 mm
 Klasse: 2.0 nach DIN 16203
 Betriebsdruck am Schutzrohr: max. 6 bar
 Einbaumaße: Ø 63: B = 23 mm, Ø 100: B = 30 mm
 Mögliche Tauchschaftlängen: L = 40, 60, 100, 160, 200 mm (Bitte bei Bestellung angeben)



Typ Ø 63 = D	mögliche Tauchschaftlängen (L)	Anzeige- bereich	Skalen- teilung
TW 3563 ** AL	40, 60, 100, 160	-30°C/+50°C	1°C
TW 6063 ** AL	40, 60, 100, 160	0°C/+60°C	1°C
TW 8063 ** AL	40, 60	0°C/+80°C	1°C
TW 12063 ** AL	40, 60, 100, 160	0°C/+120°C	2°C
TW 16063 ** AL	40, 60, 100, 160	0°C/+160°C	2°C
TW 20063 ** AL	40, 60, 100	0°C/+200°C	5°C
Ø 100 = D			
TW 35100 ** AL	40, 60, 100	-30°C/+50°C	1°C
TW 60100 ** AL	40, 60, 100, 160	0°C/+60°C	1°C
TW 80100 ** AL	60, 100, 200	0°C/+80°C	1°C
TW 120100 ** AL	40, 60, 100, 160, 200	0°C/+120°C	2°C
TW 160100 ** AL	60, 100, 160, 200	0°C/+160°C	2°C
TW 200100 ** AL	60, 100, 160, 200	0°C/+200°C	5°C

** Bitte geben Sie die gewünschte Tauchschaftlänge an: 40, 60, 100, 160 oder 200 mm

Bestellbeispiel: TW 3563 ** AL

Standardtyp

Tauchschaftlänge L:

- 40 mm-40
- 60 mm-60
- 100 mm-100
- 160 mm-160
- 200 mm-200

Bimetallthermometer waagrecht ohne Schutzrohr, 18 mm Bund Klasse 1,0

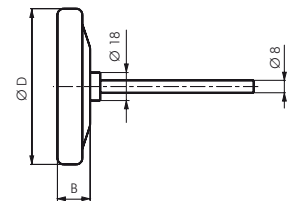
★★★★★

Werkstoffe: Gehäuse: 1.4301, Tauchschaft: 1.4571, Sichtscheibe: Instrumentenflachglas
 Anzeigenkorrektur: Verstellzeiger
 Schutzart: IP 43
 Anschluß: 18 mm Bund
 Tauchschaft: 8 mm
 Klasse: 1.0
 Einbaumaße: Ø 63: B = 16 mm, Ø 100: B = 21 mm
 Mögliche Tauchschaftlängen: 63, 100, 160, 200 mm (Bitte bei Bestellung angeben)

Schutzrohrtyp



siehe Seite 596



Typ	mögliche Tauchschaftlängen	Anzeige- bereich	Skalen- teilung
Ø 63 = D			
TWT 2663 ** ES	63, 100, 160, 200	-20°C/+60°C	0,5°C
TWT 3563 ** ES	63, 100, 160	-30°C/+50°C	0,5°C
TWT 6063 ** ES	63, 100, 160	0°C/+60°C	0,5°C
TWT 8063 ** ES	63, 100	0°C/+80°C	0,5°C
TWT 12063 ** ES	63, 100, 160	0°C/+120°C	1°C
TWT 16063 ** ES	63, 100, 160	0°C/+160°C	1°C
TWT 25063 ** ES	63, 100, 160	0°C/+250°C	2°C
Ø 100 = D (Standard)			
TWT 26100 ** ES	63, 100, 160, 200	-20°C/+60°C	0,5°C
TWT 35100 ** ES	63, 100, 160, 200	-30°C/+50°C	0,5°C
TWT 60100 ** ES	63, 100, 160, 200	0°C/+60°C	0,5°C
TWT 80100 ** ES	63, 100, 200	0°C/+80°C	0,5°C
TWT 120100 ** ES	63, 100, 160, 200	0°C/+120°C	1°C
TWT 160100 ** ES	63, 100, 160, 200	0°C/+160°C	1°C
TWT 200100 ** ES	63, 100, 160, 200	0°C/+200°C	2°C
TWT 250100 ** ES	63, 100, 160, 200	0°C/+250°C	2°C

** Bitte geben Sie die gewünschte Tauchschaftlänge an: 63, 100, 160 oder 200 mm

Bestellbeispiel: TWT 3563 ** ES

Standardtyp

Tauchschaftlänge:

- 63 mm-63
- 100 mm-100
- 160 mm-160
- 200 mm-200