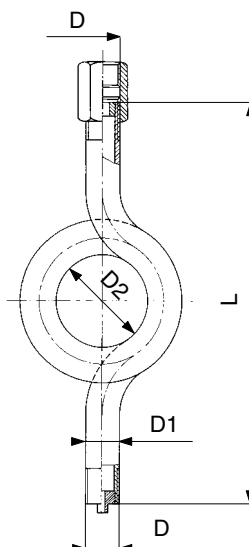


SMYČKA KONDENZAČNÍ STOČENÁ S ČEPEM
PN 250

Přípojovací a stavební rozměry

D	D1	D2	L	kg	Objednací číslo
M 20 × 1,5 .1	20	56	240	0,62	175 0068
M 20 × 1,5 .3	20	56	240	0,62	178 0060

Použití

K připojení a ochraně tlakoměrů před škodlivými účinky nebo vysokou teplotou měřené provozní látky.

Teplota [°C]	Tlak [MPa]
300	25

Vhodnost materiálového provedení v závislosti na provozní látce je nutno projednat s výrobcem. V případě přerušení provozu v zimních měsících je nutno smyčku vyprázdnit nebo ji naplnit nemrznoucí kapalinou.

Materiál

- .1 konstrukční ocel uhlíková
- .3 korozivzdorná ocel

Zkoušení

Zkoušení podle ČSN 13 3060, část 2 pouze vodou na těsnost a nepropustnost.

Montáž

Smyčky se montují svisle výstupní stranou směrem nahoru.

Připojení

Na vstupní straně čepem s metrickým závitem s jemným stoupáním podle ČSN 01 4013, na výstupní straně nátrubkovou přípojkou.

Objednávání
Nutné údaje pro objednávku:

- jmenovitý tlak (PN)
- provozní médium
- skutečná maximální provozní teplota média [°C]
- skutečný maximální provozní přetlak [MPa]