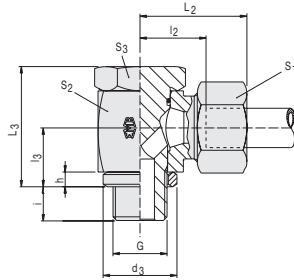


Ausführung mit Dichtkantenring
DKA. / (SA) für Ausdrehung
DIN 3852/d4 schmal
Type with taper ring DKA. / (SA)
match „narrow“ counterbore
to DIN 3852/d4
Type avec bague d'étanchéité
EDK® pour lamage étroit suivant
DIN 3852/d4



Hochdruck-Winkel-Schwenk-Verschraubungen

Bestellzeichen: SBE

Einschraubgewinde:
Metrisches Feingewinde, zylindrisch

Werkstoffe Verschraubung:
Stahl, 1.4571

Werkstoffe Dichtungen:
Serienmäßig O-Ring NBR (z.B. Perbunan)
Auf Anfrage: FPM (z.B. Viton)

Zugehörige Einschraublöcher Kap. I

SBE-high-pressure banjo couplings

order code: SBE

Thread: metric, parallel

Fitting materials:
steel, stainless steel 1.4571

Seal materials:
Upon request: O-ring NBR (e.g. Perbunan)
FPM (e.g. Viton)

Internal screw threads, see chap. I

SBE - Raccords Banjo haute pression

Référence de commande: SBE

Filetage: métrique, cylindrique

Les matériaux des raccords:
acier, acier inox (1.4571)

Les matériaux des joints:
en série: joint torique NBR
(p.ex. Perbunan)
Sur demande: FPM (p.ex. Viton)

Voir taraudages correspondants chap. I

Rohr AD pipe OD Tube Ø ext.	PB Reihe	S ₁	S ₂	S ₃	L ₂	l ₂	L ₃	l ₃	d ₃	i	h	G	MA* in Nm	Ausführung mit Dicht- kantenring Bestellzeichen Design with tapper ring Order code Type avec bague d'étanchéité Réf. Cde	kg für % St. Stahl	kg for % pc. Steel	kg pour % Acier
6	L 500	14	17	17	27	12	24	10,5	14	8	2,5	M 10x1	25	SBE 6-ML ³	6,5		
8		17	22	19	29	14,5	30	14	17	12	3,0	M 12x1,5	50	SBE 8-ML ¹	11,4		
10		19	22	19	30	15,5	30	14	19	12	3,0	M 14x1,5	60	SBE 10-ML ³	12,5		
12	400	22	27	24	33	18	36	16,5	21	12	3,0	M 16x1,5	90	SBE 12-ML ¹	20,3		
15		27	30	27	36	20,5	39,5	18,5	23	12	3,0	M 18x1,5	110	SBE 15-ML ¹	28,8		
18		32	32	30	37	21	45	21,5	27	14	4,5	M 22x1,5	150	SBE 18-ML ¹	38,8		
22	250	36	41	36	44	27,5	53	24	31	16	3,5	M 26x1,5	350	SBE 22-ML ²	65,8		
28		41	50	46	49	32	66	30,5	39	18	3,5	M 33x2	400	SBE 28-ML ²	110,3		
35		50	60	55	58	36	76	35,5	49	20	3,5	M 42x2	600	SBE 35-ML ²	166,3		
42	500	60	70	60	63	40,5	87	40,5	55	22	3,5	M 48x2	800	SBE 42-ML ²	249,9		
6		17	22	19	31	16,5	30	14	17	12	3,0	M 12x1,5	50	SBE 6-MS ¹	12,2		
8		19	22	19	31	16,5	30	14	19	12	3,0	M 14x1,5	60	SBE 8-MS ³	13,2		
10	S 500	22	27	24	35	18,5	36	16,5	21	12	3,0	M 16x1,5	90	SBE 10-MS ¹	21,7		
12		24	30	27	36	20	39,5	18,5	23	12	3,0	M 18x1,5	110	SBE 12-MS ¹	28,0		
14		27	32	30	40	22,5	48,5	20	25	14	3,0	M 20x1,5	130	SBE 14-MS ¹	37,4		
16	400	30	32	30	40	22	45	21,5	27	14	4,5	M 22x1,5	150	SBE 16-MS ¹	39,4		
20		36	41	36	48	26,5	53	24	32	16	3,5	M 27x2	350	SBE 20-MS ²	68,8		
25		46	50	46	56	31,5	66	30,5	39	18	3,5	M 33x2	400	SBE 25-MS ²	126,0		
30	500	50	60	55	64	37	76	35,5	49	20	3,5	M 42x2	600	SBE 30-MS ²	176,3		
38		60	70	60	72	41,5	87	40,5	55	22	3,5	M 48x2	800	SBE 38-MS ²	296,9		

* MA = Empfohlene Anziehdrehmomente für Einschraubzapfen G, bei Gegenwerkstoff Stahl

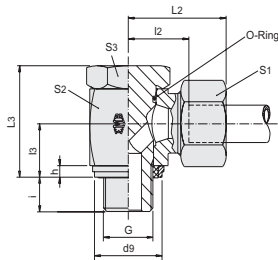
* MA = Recommended tightening torques for stud threads G, with mating material steel

* MA = Couples de serrage conseillés pour filetages males G, un contre-matériau acier

Hinweise zu Druck- und Temperaturangaben siehe Seiten I/9 + I/10 / Hints concerning pressure-information – see I/9 + I/10 / Informations sur les pressions – voir I/9 + I/10

L₂ = Ungefährmaß bei angezogener Mutter / L₂ = approximate length with nut tightened / L₂ = longueur approximative, l'écrou étant bloqué

1 = Rohling aus Profilmaterial / Forge made off shaped profile material; 2 = geschmiedeter Rohling / forged; 3 = Profilmaterial oder Schmiederohling / Forge made off shaped profile or forged



Ausführung mit Dichttring EDE
(Innenring aus NBR anvulkanisiert)
für Ausdrehung DIN 3852/d4 schmal

Model with EDE seal
(inner seal made of vulcanized NBR)
for narrow DIN 3852/d4 bore

Modèle avec bague d'étanchéité EDE
(Bague intérieure en NBR vulcanisé)
pour alésage DIN 3852/d4 étroit

Hochdruck-Winkel-Schwenk-Verschraubungen

Bestellzeichen: SBE

Einschraubgewinde:
Metrisches Feingewinde, zylindrisch
Werkstoffe Verschraubung:
Stahl, 1.4571
Werkstoffe Dichtungen:
Serienmäßig O-Ring NBR (z.B. Perbunan)
Auf Anfrage: FPM (z.B. Viton)

Zugehörige Einschraublöcher Kap. I

SBE-high-pressure banjo couplings

order code: SBE

Thread: metric, parallel
Fitting materials:
steel, stainless steel 1.4571
Seal materials:
production seals O-ring NBR (e.g. Perbunan)
Upon request: FPM (e.g. Viton)

Internal screw threads, see chap. I

SBE - Raccords Banjo haute pression

Référence de commande: SBE

Filetage: métrique, cylindrique
Les matériaux des raccords:
acier, acier inox (1.4571)
Les matériaux des joints:
en série: joint torique NBR
(p.ex. Perbunan)
Sur demande: FPM (p.ex. Viton)

Voir taraudages correspondants chap. I

Rohr AD pipe OD Tube Ø ext.	PB Reihe	S1	S2	S3	L2	l2	L3	l3	d3	d9	i	G	MA* in Nm	Ausführung mit Dicht- kantenring Bestellzeichen Design with tapper ring Order code Type avec bague d'étanchéité Réf. Cde	kg für % St. Stahl kg for % pc. Steel kg pour % Acier
6	L 500	14	17	17	27	12	24	10,5	14,9	8	2,5	M 10x1	25	SBE 6-ML/EDE	³ 6,6
8		17	22	19	29	14,5	30	14	16,9	12	3,0	M 12x1,5	50	SBE 8-ML/EDE	¹ 11,6
10		19	22	19	30	15,5	30	14	18,9	12	3,0	M 14x1,5	60	SBE 10-ML/EDE	³ 12,7
12	400	22	27	24	33	18	36	16,5	21,9	12	3,0	M 16x1,5	90	SBE 12-ML/EDE	¹ 20,7
15		27	30	27	36	20,5	39,5	18,5	23,9	12	3,0	M 18x1,5	110	SBE 15-ML/EDE	¹ 28,8
18		32	32	30	37	21	45	21,5	26,9	14	4,5	M 22x1,5	150	SBE 18-ML/EDE	¹ 39,3
22	250	36	41	36	44	27,5	53	24	31,9	16	3,5	M 26x1,5	350	SBE 22-ML/EDE	² 67,0
28		41	50	46	49	32	66	30,5	39,9	18	3,5	M 33x2	400	SBE 28-ML/EDE	² 111,1
35		50	60	55	58	36	76	35,5	49,9	20	3,5	M 42x2	600	SBE 35-ML/EDE	² 167,7
42	S 500	60	70	60	63	40,5	87	40,5	55,9	22	3,5	M 48x2	800	SBE 42-ML/EDE	² 251,7
6		17	22	19	31	16,5	30	14	16,9	12	3,0	M 12x1,5	50	SBE 6-MS/EDE	¹ 12,5
8		19	22	19	31	16,5	30	14	18,9	12	3,0	M 14x1,5	60	SBE 8-MS/EDE	³ 13,3
10	400	22	27	24	35	18,5	36	16,5	21,9	12	3,0	M 16x1,5	90	SBE 10-MS/EDE	¹ 22,0
12		24	30	27	36	20	39,5	18,5	23,9	12	3,0	M 18x1,5	110	SBE 12-MS/EDE	¹ 28,3
16		30	32	30	40	22	45	21,5	26,9	14	4,5	M 22x1,5	150	SBE 16-MS/EDE	¹ 39,8
20	250	36	41	36	48	26,5	53	24	32,9	16	3,5	M 27x2	350	SBE 20-MS/EDE	² 69,9
25		46	50	46	56	31,5	66	39	39,9	18	3,5	M 33x2	400	SBE 25-MS/EDE	² 126,8
30		50	60	55	64	37	76	49	49,9	20	3,5	M 42x2	600	SBE 30-MS/EDE	² 177,6
38	S 500	60	70	60	72	41,5	87	55	55,9	22	3,5	M 48x2	800	SBE 38-MS/EDE	² 298,7

* MA = Empfohlene Anziehdrehmomente für Einschraubzapfen G, bei Gegenwerkstoff Stahl

* MA = Recommended tightening torques for stud threads G, with mating material steel

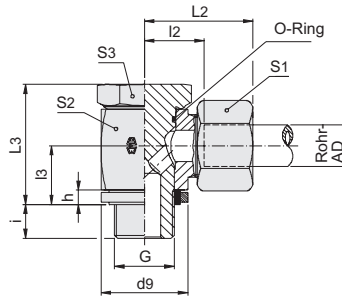
* MA = Couples de serrage conseillés pour filetages males G, un contre-matériau acier

Hinweise zu Druck- und Temperaturangaben siehe Seiten I/9 + I/10 / Hints concerning pressure-information - see I/9 + I/10 / Informations sur les pressions - voir I/9 + I/10

L₂ = Ungefährmaß bei angezogener Mutter / L₂ = approximate length with nut tightened / L₂ = longueur approximative, l'écrou étant bloqué

1 = Rohling aus Profilmaterial / Forge made off shaped profile material; 2 = geschmiedeter Rohling / forged; 3 = Profilmaterial oder Schmiederohling /

Forge made off shaped profile or forged



Hochdruck-Winkel-Schwenk-Verschraubungen

Bestellzeichen: SBE

Einschraubgewinde:
Metrisches Feingewinde, zylindrisch
Werkstoffe Verschraubung:
Stahl, 1.4571
Werkstoffe Dichtungen:
Seriennmäßig O-Ring NBR (z.B. Perbunan)
Auf Anfrage: FPM (z.B. Viton)

Zugehörige Einschraublöcher Kap. I

SBE-high-pressure banjo couplings

order code: SBE

Thread: metric, parallel
Fitting materials:
steel, stainless steel 1.4571
Seal materials:
production seals O-ring NBR (e.g. Perbunan)
Upon request: FPM (e.g. Viton)

Internal screw threads, see chap. I

SBE - Raccords Banjo haute pression

Référence de commande: SBE

Filetage: métrique, cylindrique
Les matériaux des raccord:
acier, acier inox (1.4571)
Les matériaux des joints:
en série: joint torique NBR
(p.ex. Perbunan)
Sur demande: FPM (p.ex. Viton)

Voir taraudages correspondants chap. I

Rohr AD pipe OD Tube Ø ext.	PB Reihe	S1	S2	S3	L2	l2	L3	l3	d3	d9	i	h	G	MA* in Nm	Ausführung mit Dicht- kantenring Bestellzeichen Design with tapper ring Order code Type avec bague d'étanchéité Réf. Cde		
6	L 500	14	17	17	27	12	24	10,5	17	8	2,5		M 10x1	25	SBE 6-ML/KDE ³	6,6	
8		17	22	19	29	14,5	30	14	22	12	3,0		M 12x1,5	50	SBE 8-ML/KDE ¹	11,6	
10		19	22	19	30	15,5	30	14	23	12	3,0		M 14x1,5	60	SBE 10-ML/KDE ³	12,7	
12		22	27	24	33	18	36	16,5	27	12	3,0		M 16x1,5	90	SBE 12-ML/KDE ¹	20,7	
15	400	27	30	27	36	20,5	39,5	18,5	29	12	3,0		M 18x1,5	110	SBE 15-ML/KDE ¹	28,8	
18		32	32	30	37	21	45	21,5	32	14	4,5		M 22x1,5	150	SBE 18-ML/KDE ¹	39,3	
22		36	41	36	44	27,5	53	24	41	16	3,5		M 26x1,5	350	SBE 22-ML/KDE ²	67,0	
28		41	50	46	49	32	66	30,5	46	18	3,5		M 33x2	400	SBE 28-ML/KDE ²	111,1	
35	250	50	60	55	58	36	76	35,5	57	20	3,5		M 42x2	600	SBE 35-ML/KDE ²	167,7	
42		60	70	60	63	40,5	87	40,5	64	22	3,5		M 48x2	800	SBE 42-ML/KDE ²	251,7	
6		S 500	17	22	19	31	16,5	30	14	22	12	3,0		M 12x1,5	50	SBE 6-MS/KDE ¹	12,5
8			19	22	19	31	16,5	30	14	23	12	3,0		M 14x1,5	60	SBE 8-MS/KDE ³	13,3
10	22		27	24	35	18,5	36	16,5	27	12	3,0		M 16x1,5	90	SBE 10-MS/KDE ¹	22,0	
12	24		30	27	36	20	39,5	18,5	29	12	3,0		M 18x1,5	110	SBE 12-MS/KDE ¹	28,3	
16	400	30	32	30	40	22	45	21,5	32	14	4,5		M 22x1,5	150	SBE 16-MS/KDE ¹	39,8	
20		36	41	36	48	26,5	53	24	41	16	3,5		M 27x2	350	SBE 20-MS/KDE ²	69,9	
25		46	50	46	56	31,5	66	30,5	46	18	3,5		M 33x2	400	SBE 25-MS/KDE ²	126,8	
30		50	60	55	64	37	76	35,5	57	20	3,5		M 42x2	600	SBE 30-MS/KDE ²	177,6	
38		60	70	60	72	41,5	87	40,5	64	22	3,5		M 48x2	800	SBE 38-MS/KDE ²	298,7	

* MA = Empfohlene Anziehdrehmomente für Einschraubzapfen G, bei Gegenwerkstoff Stahl

* MA = Recommended tightening torques for stud threads G, with mating material steel

* MA = Couples de serrage conseillés pour filetages mâles G, un contre-matériau acier

Hinweise zu Druck- und Temperaturangaben siehe Seiten I/9 + I/10 / Hints concerning pressure-information - see I/9 + I/10 / Informations sur les pressions - voir I/9 + I/10

L₂ = Ungefährmaß bei angezogener Mutter / L₂ = approximate length with nut tightened / L₂ = longueur approximative, l'écrou étant bloqué

1 = Rohling aus Profilmaterial / Forge made off shaped profile material; 2 = geschmiedeter Rohling / forged; 3 = Profilmaterial oder Schmiederohling /

Forge made off shaped profile or forged