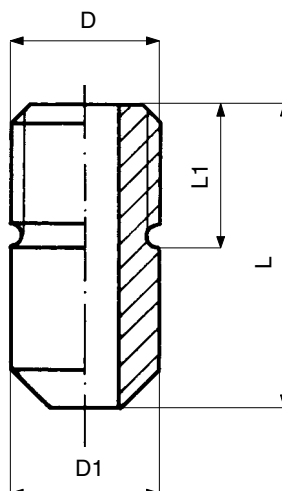


**NÁSTAVEC K PŘIVAŘENÍ**
**PN 630**

**Připojovací a stavební rozměry**

D	D1	L	L1	kg	Objednací číslo
M 12 × 1,5 L .1	12	50	12	0,03	13 7528 00
M 20 × 1,5 L .1	20	80	20	0,16	13 7528 01
M 12 × 1,5 L .3	12	50	12	0,03	13 7528 02
M 20 × 1,5 L .3	20	80	20	0,16	13 7528 03

**Použití**

Slouží k připojení tlakoměrových armatur k tlakoměrovému zařízení do tlaku 63 MPa. Použití pro: vzduch, voda, vodní pára a oleje prosté kyselin. Určité agresivní provozní látky po dohodě s výrobcem.

Pracovní stupeň	Nejvyšší pracovní teplota [°C]	Nejvyšší pracovní přetlak [MPa]	Materiálové provedení
I	200	63	z konstrukční oceli uhlíkové .1
II	300	50	z korozivzdorné oceli .3

Vhodnost materiálového provedení v závislosti na provozní látce je nutno projednat s výrobcem.

**Materiál**

Pro normální provozní látky a určité agresivní látky se volí materiálové provedení dle tabulky. V ostatních případech volí výrobce materiál podle prac. podmínek (viz ČSN 13 3060, čl. 19) a pro parní kotle a jiná tlaková zařízení ve shodě s příslušnými předpisy. Materiálové provedení se označuje doplňkovou číslicí oddělenou od čísla normy.

**Zkoušení**

Zkoušení podle ČSN 13 3060.

**Připojení**

Nástavec má na jedné straně připojovací závit metrický s jemným stoupáním podle ČSN 01 4013 a na druhé straně je upraven pro přivaření. Připojovací a stavební rozměry jsou uvedeny v tabulce.

**Objednávání**
**Nutné údaje pro objednávku:**

- jmenovitý tlak (PN)
- provozní médium
- skutečná maximální provozní teplota média [°C]
- skutečný maximální provozní přetlak [MPa]

Při objednávání a dodávání je nutno se řídit podle ČSN 13 3060 a ČSN 13 7502.