

Manometer - waagrecht

Mini-Manometer waagrecht

Klasse 4,0

Verwendung: Mini-Manometer werden überwiegend für pneumatische Druckübersetzer verwendet (siehe Seite 553).
Werkstoffe: Gehäuse: Kunststoff, Messsystem und Zeigerwerk: Cu-Legierung (Typ Ø 23: Messglied: Cu-Legierung, Segmentwerk: Polyester), Sichtscheibe: Acrylglas
Anschlussgewinde: R 1/16" B (Ø-außen 7,75 mm) und G 1/8" B
Temperaturbereich: Umgebung: -20°C bis max. +60°C, Messstoff: max. +60°C

Typ MW DUE ...



| | | |
|-------------|----------------|--------------------|
| Typ | Ø 26/R 1/16" B | Anzeigebereich |
| MW DUE 1000 | | 0/1 MPa (0/10 bar) |
| MW DUE 400 | | 0/2 MPa (0/20 bar) |

Typ MW 1023



| | | |
|---------|---------------|----------------|
| Typ | Ø 23/G 1/8" B | Anzeigebereich |
| MW 1023 | | 0/10 bar |
| MW 1623 | | 0/16 bar |



Besonders preiswert!



Druckzeigen mit Außengewinde

Werkstoffe: Körper: Messing vernickelt, Stift: Acetalharz, Dichtungen: NBR
Medium: geölte und ungeölte Druckluft sowie Gase
Druckbereich: 1 - 10 bar
Temperaturbereich: -15°C bis +70°C

| | | |
|---------------|---------------------|-------------------|
| Typ | | Farbe unter Druck |
| MS vernickelt | Anschluss | (1 - 10 bar) |
| Si 18 MSV | Außengewinde R 1/8" | rot |



drucklos

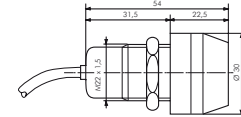
steht unter Druck



Druckzeigen mit Schottgewinde

Werkstoffe: Körper: Acetalharz, Dichtungen: NBR
Medium: geölte und ungeölte Druckluft sowie Gase
Druckbereich: 2 - 8 bar
Temperaturbereich: -5°C bis +50°C

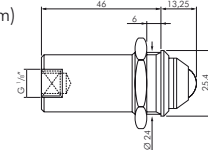
| | | |
|------------|--------------------------------|-------------------|
| Typ | | Farbe unter Druck |
| Kunststoff | Anschluss | (2 - 8 bar) |
| Si 4 ROT | für Steckschlauch 4 mm Ø außen | rot |
| Si 4 GRÜN | für Steckschlauch 4 mm Ø außen | grün |
| Si 4 BLAU | für Steckschlauch 4 mm Ø außen | blau |
| Si 4 GELB | für Steckschlauch 4 mm Ø außen | gelb |



Druckzeigen aus Edelstahl

Werkstoffe: Körper: 1.4436, Dichtungen: NBR, Schauglas: Polyacryl
Medium: geölte und ungeölte Druckluft und Gase, Flüssigkeiten, Öle und Wasser (50 µm)
Druckbereich: 0 - 12 bar
Temperaturbereich: +2°C bis max. +65°C

| | | | |
|-------------|---------|----------------|-------------------|
| Typ | | Farbe drucklos | Farbe unter Druck |
| 1.4436 | Gewinde | (0 - 1 bar) | (1 - 10 bar) |
| Si 18 RG ES | G 1/8" | rot | grün |



| | |
|------------|-----------|
| Gehäuse | Anschluss |
| Frost Free | MS |

Manometer mit Kapselfeder waagrecht, bis 10-fach überlastbar

mbar

Verwendung: Manometer zur Druckmessung im mbar-Bereich
Werkstoffe: Gehäuse: 1.4301, Messsystem und Zeigerwerk: Cu-Legierung, Sichtscheibe: Instrumentenflachglas
Anschlussgewinde: siehe Tabelle (Typenbezeichnung)
Klasse: 1.6
Temperaturbereich: Umgebung: -20°C bis max. +60°C, Messstoff: max. +80°C
Nullpunktkorrektur: frontseitig
Schutzart: IP 54



| Typ | Skalen- teilung | Typ | Skalen- teilung | Typ | Skalen- teilung | Anzeige- bereich |
|------------------|--------------------|-------------------|--------------------|-------------------|--------------------|---------------------|
| Ø 63/G 1/4" B | | Ø 100/G 1/2" B | | Ø 160/G 1/2" B | | |
| MW -60063 MB5CR* | 20 | MW -600100 MB5CR* | 10 | MW -600160 MB5CR* | 10 | Vakuum -600/0 mbar |
| MW -40063 MB5CR* | 20 | MW -400100 MB5CR* | 10 | MW -400160 MB5CR* | 10 | Vakuum -400/0 mbar |
| MW -25063 MB5CR* | 10 | MW -250100 MB5CR* | 5 | MW -250160 MB5CR* | 5 | Vakuum -250/0 mbar |
| MW -16063 MB10CR | 5 | MW -160100 MB10CR | 5 | MW -160160 MB10CR | 5 | Vakuum -160/0 mbar |
| MW -10063 MB10CR | 5 | MW -100100 MB10CR | 2 | MW -100160 MB10CR | 2 | Vakuum -100/0 mbar |
| MW -6063 MB10CR | 2 | MW -60100 MB10CR | 1 | MW -60160 MB10CR | 1 | Vakuum -60/0 mbar |
| MW -4063 MB10CR | 2 | MW -40100 MB10CR | 1 | MW -40160 MB10CR | 1 | Vakuum -40/0 mbar |
| MW -2563 MB10CR | 1 | MW -25100 MB10CR | 0,5 | MW -25160 MB10CR | 0,5 | Vakuum -25/0 mbar |
| MW 2563 MB10CR | 1 | MW 25100 MB10CR | 0,5 | MW 25160 MB10CR | 0,5 | 0/25 mbar |
| MW 4063 MB10CR | 2 | MW 40100 MB10CR | 1 | MW 40160 MB10CR | 1 | 0/40 mbar |
| MW 6063 MB10CR | 2 | MW 60100 MB10CR | 1 | MW 60160 MB10CR | 1 | 0/60 mbar |
| MW 10063 MB10CR | 5 | MW 100100 MB10CR | 2 | MW 100160 MB10 CR | 2 | 0/100 mbar |
| MW 16063 MB10CR | 5 | MW 160100 MB10CR | 5 | MW 160160 MB10CR | 5 | 0/160 mbar |
| MW 25063 MB5CR* | 10 | MW 250100 MB5CR* | 5 | MW 250160 MB5CR* | 5 | 0/250 mbar |
| MW 40063 MB5CR* | 20 | MW 400100 MB5CR* | 10 | MW 400160 MB5CR* | 10 | 0/400 mbar |
| MW 60063 MB5CR* | 20 | MW 600100 MB5CR* | 10 | MW 600160 MB5CR* | 10 | 0/600 mbar |

* 5-fach überdrucksicher

Hinweis zur Überdrucksicherheit
finden Sie auf der Seite 993