

Druckübersetzer pneumatisch

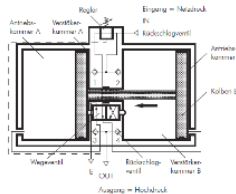
bis 20 bar

Anwendung: Der Druckübersetzer erhöht den Eingangsdruck auf den am angebauten Regelventil eingestellten Wert. Der Ausgangsdruck kann max. das 4- bzw. 2-fache des Eingangsdruckes betragen, jedoch nicht über den max. Ausgangsdruck. Soll ein einzelner Verbraucher (Spannzylinder etc.) mit einem höheren Druck als der Standardnetzdruck betrieben werden, so kann der Druckübersetzer den Versorgungsdruck für diesen einen Verbraucher entsprechend erhöhen. Ein eingebauter Druckregler sorgt für einen konstanten Arbeitsdruck (mit geringer Pulsation).

Vorteile: Hohe Energieeinsparung und keine elektrische Energie direkt am Verbraucher notwendig. Für einen weiteren Verbraucher ist es nicht erforderlich, das gesamte Druckluftnetz höher vorzuspannen.

Einbauempfehlung: Um die Druckpulsation auf der Sekundärseite zu verringern, empfehlen wir ein Zusatzvolumen in Form eines Behälters zu schaffen. Falls das Volumen der nachgeschalteten Luftleitung nicht ausreicht, sollten hinter dem Druckübersetzer folgende Behälter eingebunden werden.

Druckübersetzer	Behältervolumen
DUE 60 A	1,3 bis 3 Liter
DUE 230 A	10 bis 12 Liter
DUE 1000 A	20 bis 25 Liter
DUE 1600-16 A	30 bis 50 Liter
DUE 1900 A	50 bis 100 Liter



Medium: gefilterte, ungeölte Druckluft
Einbaulage: horizontal
Temperaturbereich: +5°C bis max. +50°C

Typ	Übersetzungsverhältnis max.	Ausgangsdruck max.	Durchflussleistung*	Anschlussgewinde	Manometeranschluss	Manometer separat bestellen
DUE 60 A	4 : 1	2 bis 20 bar	60 l/min.	G 1/4"	R 1/8"	MW 2527
DUE 230 A	2 : 1	2 bis 20 bar	230 l/min.	G 1/4"	R 1/8"	MW 2527
DUE 1000 A	2 : 1	2 bis 10 bar	1000 l/min.	G 3/8"	R 1/8"	MW 1640
DUE 1600 A	2 : 1	2 bis 16 bar	1600 l/min.	G 1/2"	R 1/8"	MW 2540
DUE 1900 A	2 : 1	2 bis 10 bar	1900 l/min.	G 1/2"	R 1/8"	MW 1640

Maße finden Sie in den Artikeldetails in unserem **eShop!**

Problemlöser!
So verdoppeln Sie Ihren Betriebsdruck.



Typ DUE 230 A



Typ MW 2527



Typ MW ... 40

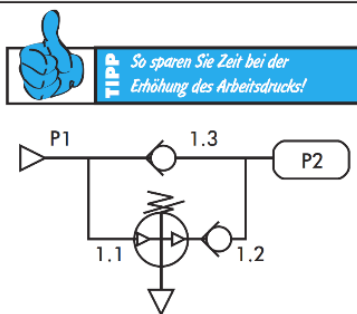
Komplett verrohrt mit Druckluftbehälter und Manometern (Anschluss über Schnellkupplung NW 7,2)

Typ	Übersetzungsverhältnis max.	Ausgangsdruck max.	Durchflussleistung*	Behälterinhalt
DUE 60 B5	4 : 1	2 bis 20 bar	60 l/min.	5 l
DUE 230 B5	2 : 1	2 bis 20 bar	230 l/min.	5 l
DUE 1000 B10	2 : 1	2 bis 10 bar	1000 l/min.	10 l
DUE 1000 B20	2 : 1	2 bis 10 bar	1000 l/min.	20 l
DUE 1600 B20	2 : 1	2 bis 16 bar	1600 l/min.	20 l
DUE 1600 B40	2 : 1	2 bis 16 bar	1600 l/min.	40 l
DUE 1900 B20	2 : 1	2 bis 10 bar	1900 l/min.	20 l
DUE 1900 B40	2 : 1	2 bis 10 bar	1900 l/min.	40 l

* gemessen bei 5 bar Ein- und Ausgangsdruck. Bitte beachten Sie: Je größer die am Regler eingestellte Druckerhöhung von P1 nach sekundär P2, desto geringer ist der zur Verfügung stehende Volumenstrom, z.B. der DUE 230 A erreicht bei einem Eingangsdruck von 5 bar - gewünschter Ausgangsdruck von 8 bar - 100 l sekundäre Liefermenge. Die Durchflusskennlinien stellen wir Ihnen bei Bedarf gerne zur Verfügung.

Ist Ihr Netzdruck am P1 teilweise höher als der Druck im Speicher P2 (während der Druckübersetzer Druck aufbaut), empfehlen wir den Systemaufbau wie in dem Schaltplan rechts dargestellt.

P1 = Netz vor dem DUE ...
 P2 = Speicher hinter dem DUE ...
 1.1 = DUE ...
 1.2. und 1.3 = Rückschlagventil (siehe ab Seite 712)



TIPP: So sparen Sie Zeit bei der Erhöhung des Arbeitsdrucks!

Zubehör gleich mitbestellen!

Schalldämpfer und Manometer bitte separat bestellen!



Typ DUE 1000 A



Typ DUE 60 B5