

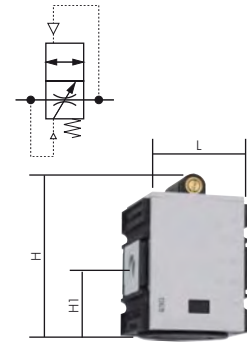
Befüllventile (Anfahrventile) Futura-Baureihe

Eingangsdruck: 2,5 bis max. 16 bar

Funktion: Die Maschinen werden über eine Drosselblende langsam belüftet. Wenn der Druck ca. 50% des Eingangsdrucks erreicht hat und die Zylinder sich "langsam" in Ihre Grundstellung bewegt haben, schaltet das Anfahrventil auf vollen Durchgang. Die Geschwindigkeit des Druckaufbaus ist über eine Einstellschraube regelbar.

Typ	Gewinde	Durchfluss l/min	H	H1	L
Baureihe 1					
BEFULL 14 F	G 1/4"	2000	78	33	52
BEFULL 38 F	G 3/8"	2000	78	33	52
Baureihe 2					
BEFULL 382 F	G 3/8"	4500	112	58	63
BEFULL 12 F	G 1/2"	4500	112	58	63
Baureihe 4					
BEFULL 34 F NEU	G 3/4"	10000	112	54	85
BEFULL 10 F NEU	G 1"	10000	112	54	85

Befest.-winkel	Koppelpaket
W 1 F	KP 1 F od. KPW 1 F
W 1 F	KP 1 F od. KPW 1 F
W 2 F	KP 2 F od. KPW 2 F
W 2 F	KP 2 F od. KPW 2 F
W 4 F	KP 4 F od. KPW 4 F
W 4 F	KP 4 F od. KPW 4 F



! Absperrventile (z.B. Kugelhähne) sind vor dem Befüllventil zu installieren!

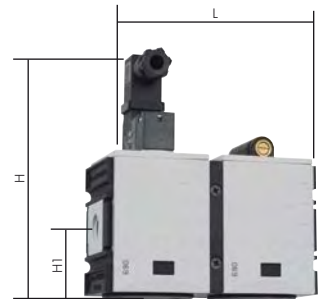
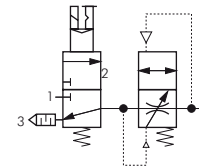
Befüllinheiten (Anfahrventile mit Magnetventil) Futura-Baureihe

Eingangsdruck: 2,5 bis max. 10 bar

Funktion: Die Maschinen werden über eine Drosselblende langsam belüftet. Wenn der Druck ca. 50% des Eingangsdrucks erreicht hat und die Zylinder sich langsam in Ihre Grundstellung bewegt haben, schaltet das Anfahrventil auf vollen Durchgang. Die Geschwindigkeit des Druckaufbaus ist über eine Einstellschraube regelbar. Das Einschalten erfolgt über ein 3/2-Wege Magnetventil.

Typ 24V DC	Typ 230V AC	Gewinde	Durchfluss l/min	H	H1	L
Baureihe 1						
BEFULL 14 F 24V=	BEFULL 14 F 220V	G 1/4"	1400	118	33	104
BEFULL 38 F 24V=	BEFULL 38 F 220V	G 3/8"	1400	118	33	104
Baureihe 2						
BEFULL 382 F 24V=	BEFULL 382 F 220V	G 3/8"	3500	150	57	126
BEFULL 12 F 24V=	BEFULL 12 F 220V	G 1/2"	3500	150	57	126
Zubehör						
SD 14 F	Abluftschalldämpfer G 1/4" (für Baureihe 1)					
SD 12 F	Abluftschalldämpfer G 1/4" (für Baureihe 2)					

Befest.-winkel	Koppelpaket
W 1 F	KP 1 F od. KPW 1 F
W 1 F	KP 1 F od. KPW 1 F
W 2 F	KP 2 F od. KPW 2 F
W 2 F	KP 2 F od. KPW 2 F

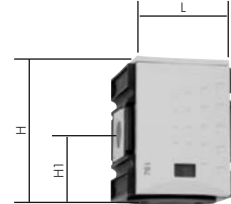
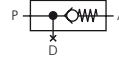


Rückschlagventile Futura-Baureihe

Eingangsdruck: 0 bis max. 16 bar

Typ	Gewinde	Durchfluss l/min P-A / P-D	H	H1	L
Baureihe 1					
R CL 14 F	G 1/4"	1250 / 700	67	33	52
R CL 38 F	G 3/8"	1250 / 700	67	33	52
Baureihe 2					
R 382 F	G 1/4"	5000 / 3300	103	61	63
R 12 F	G 3/8"	5000 / 3300	103	61	63

Befest.-winkel	Koppelpaket
W 1 F	KP 1 F od. KPW 1 F
W 1 F	KP 1 F od. KPW 1 F
W 2 F	KP 2 F od. KPW 2 F
W 2 F	KP 2 F od. KPW 2 F



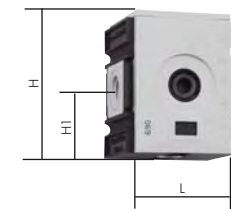
Verteiler Futura-Baureihe

Eingangsdruck: 0 bis max. 16 bar

Anschlüsse: A = Ausgang, B = oben/unten, C = vorne, D = hinten

Typ	Gewinde	Durchfluss l/min P-A / P-B / P-C	H	H1	L
Baureihe 1					
VB CL 14 F	G 1/4"	2700 / 2000 / 900	66	33	52
VB CL 38 F	G 3/8"	3600 / 2000 / 900	66	33	52
Baureihe 2					
VB CL 382 F	G 3/8"	7250 / 5500 / 2250	81	38	63
VB CL 12 F	G 1/2"	7250 / 5500 / 2250	81	38	63
Baureihe 4					
VB CL 34 F NEU	G 3/4"	18000 / 12000 / ---	110	51	85
VB CL 10 F NEU	G 1"	18000 / 12000 / ---	110	51	85

Befest.-winkel	Koppelpaket
W 1 F	KP 1 F od. KPW 1 F
W 1 F	KP 1 F od. KPW 1 F
W 2 F	KP 2 F od. KPW 2 F
W 2 F	KP 2 F od. KPW 2 F
W 4 F	KP 4 F od. KPW 4 F
W 4 F	KP 4 F od. KPW 4 F



tesa
Industrie-Klebertechnik
ab Seite 820



Handschiebeventile
mit Entlüftung
ab Seite 426



Blaspistolen
ab Seite 914



PVC-Gewebe-
schläuche
auf Seite 326