

Endmontage
 Diese Teile sind fertigmontiert,
 nicht vormontiert.
 Nach dem Handanzug anziehen bis
 zum deutlich fühlbaren Kraftanstieg,
 dann 30 ° Endanzug.

Final assembly
 These parts are ready mounted not
 pre-assembled. After screwing on by
 hand, tighten with a spanner until tight,
 then apply final 30 ° turn.

Montage définitif
 Ces pièces sont montées définitivement,
 pas pré-montées.
 Après vissage à la main, serrer jusqu'à
 augmentation sensible de la pression
 ensuite 30 ° serrage final.

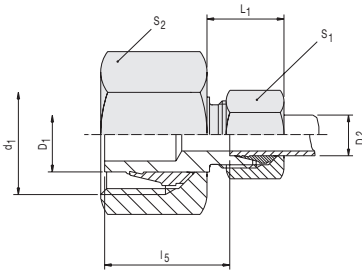
Bestellbeispiel:
 ordering example:
 Exemple de commande:

Reduzieranschluß
 reducing connection
 Raccordement de réduction R L 35/12

Baureihe L
 Series L
 Série L

vorhandener Anschluß D 1 = 35 Ø
 existing connection D 1 = 35 Ø
 Raccordement existant D 1 = 35 Ø

reduzierter Anschluß D 2 = 12 Ø
 reduced connection D 2 = 12 Ø
 Raccordement réduit D 2 = 12 Ø



Reduzieranschlüsse

Reducing connections

Raccordements de réduction

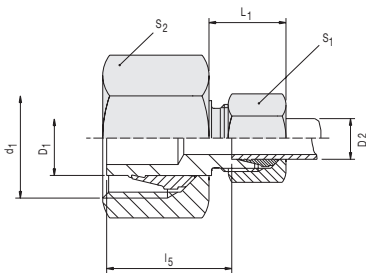
Bestellzeichen: RL

Order code: RL

Référence de commande: RL

Rohr AD pipe OD Tube Ø ext.	PN Reihe series Série	L	L ₁	L ₅	S ₁	S ₂	d ₁	kg für % St. kg for % pc. kg en %	Bestellzeichen order code Réf. cde	
D ₁ D ₂	Série									
8 6	L 500 [2200]		24	23,5	14	17	M 14x1,5	4,0	RL 8/ 6	
10 6			24	23,5	14	19	M 16x1,5	4,7	RL 10/ 6	
10 8			24	23,5	17	19	M 16x1,5	5,2	RL 10/ 8	
12 6			24	23,5	14	22	M 18x1,5	5,9	RL 12/ 6	
12 8			24	23,5	17	22	M 18x1,5	6,3	RL 12/ 8	
12 10			25	24,5	19	22	M 18x1,5	6,9	RL 12/10	
15 6			23	23,5	14	27	M 22x1,5	8,2	RL 15/ 6	
15 8			23	23,5	17	27	M 22x1,5	8,9	RL 15/ 8	
15 10		400 [1700]		24	24,5	19	27	M 22x1,5	9,3	RL 15/10
15 12				24	24,5	22	27	M 22x1,5	10,0	RL 15/12
18 6			23	24,5	14	32	M 26x1,5	10,8	RL 18/ 6	
18 8			23	24,5	17	32	M 26x1,5	11,0	RL 18/ 8	
18 10			24	25,5	19	32	M 26x1,5	11,7	RL 18/10	
18 12			24	25,5	22	32	M 26x1,5	12,5	RL 18/12	
18 15			26	26,5	27	32	M 26x1,5	14,9	RL 18/15	
22 6			24	25,5	14	36	M 30x2	14,1	RL 22/ 6	
22 8			24	25,5	17	36	M 30x2	14,9	RL 22/ 8	
22 10	250 [1100]			25	26,5	19	36	M 30x2	15,1	RL 22/10
22 12			25	26,5	22	36	M 30x2	16,0	RL 22/12	
22 15			27	27,5	27	36	M 30x2	18,0	RL 22/15	
22 18			27	27	32	36	M 30x2	19,8	RL 22/18	

Hinweise zu Druck- und Temperaturangaben siehe Seiten I/9 + I/10 / Hints concerning pressure information – see I/9 + I/10 / Informations sur les pressions – voir I/9 + I/10
 L₁ = Ungefährmaß bei angezogener Überwurfmutter / approximate length, with nut tightened / longueur approximative, l'écrou étant bloqué



Endmontage
Diese Teile sind fertigmontiert,
nicht vormontiert.
Nach dem Handanzug anziehen bis
zum deutlich fühlbaren Kraftanstieg,
dann 30° Endanzug.

Final assembly
These parts are ready mounted not
pre-assembled. After screwing on by
hand, tighten with a spanner until tight,
then apply final 30° turn.

Montage définitive
Ces pièces sont montées définitivement,
pas pré-montées.
Après vissage à la main, serrer jusqu'à
augmentation sensible de la pression
ensuite 30° serrage final.

Bestellbeispiel:
ordering example:
Exemple de commande:
Reduzieranschluß R L 35/12
reducing connection
Raccordement de réduction
Baureihe L
Series L
Série L
vorhandener Anschluß D 1 = 35 Ø
existing connection D 1 = 35 Ø
Raccordement existant D 1 = 35 Ø
reduzierter Anschluß D 2 = 12 Ø
reduced connection D 2 = 12 Ø
Raccordement réduit D 2 = 12 Ø

Reduzieranschlüsse

Reducing connections

Raccordements de réduction

Bestellzeichen: RL

Order code: RL

Référence de commande: RL

Rohr AD pipe OD Tube Ø ext.	PN Reihe series Série	L ₁	L ₅	S ₁	S ₂	d ₁	kg für % St. kg for % pc. kg en %	Bestellzeichen order code Réf. cde
D ₁ D ₂								
28 6	250 [1100]	25	26,5	14	41	M 36x2	18,5	RL 28/ 6
28 8		25	26,5	17	41	M 36x2	19,3	RL 28/ 8
28 10		26	27,5	19	41	M 36x2	20,0	RL 28/10
28 12		26	27,5	22	41	M 36x2	20,5	RL 28/12
28 15		27	28,5	27	41	M 36x2	22,5	RL 28/15
28 18		28	28	32	41	M 36x2	24,5	RL 28/18
28 22		30	30	36	41	M 36x2	26,8	RL 28/22
35 6		25	31,5	14	50	M 45x2	30,8	RL 35/ 6
35 8		25	31,5	17	50	M 45x2	31,2	RL 35/ 8
35 10		26	32,5	19	50	M 45x2	32,0	RL 35/10
35 12		26	32,5	22	50	M 45x2	32,0	RL 35/12
35 15		27	33,5	27	50	M 45x2	34,8	RL 35/15
35 18		28	33	32	50	M 45x2	36,2	RL 35/18
35 22		30	35	36	50	M 45x2	37,8	RL 35/22
35 28		30	35	41	50	M 45x2	39,5	RL 35/28
42 6		24	32,5	14	60	M 52x2	44,0	RL 42/ 6
42 8		24	32,5	17	60	M 52x2	45,0	RL 42/ 8
42 10		26	33,5	19	60	M 52x2	45,0	RL 42/10
42 12	26	33,5	22	60	M 52x2	45,9	RL 42/12	
42 15	27	34,5	27	60	M 52x2	47,0	RL 42/15	
42 18	28	34	32	60	M 52x2	48,9	RL 42/18	
42 22	30	36	36	60	M 52x2	51,0	RL 42/22	
42 28	30	36	41	60	M 52x2	53,0	RL 42/28	
42 35	34	34	50	60	M 52x2	58,3	RL 42/35	

Hinweise zu Druck- und Temperaturangaben siehe Seiten I/9 + I/10 / Hints concerning pressure information – see I/9 + I/10 / Informations sur les pressions – voir I/9 + I/10
L₁ = Ungefährmaß bei angezogener Überwurfmutter / approximate length, with nut tightened / longueur approximative, l'écrou étant bloqué