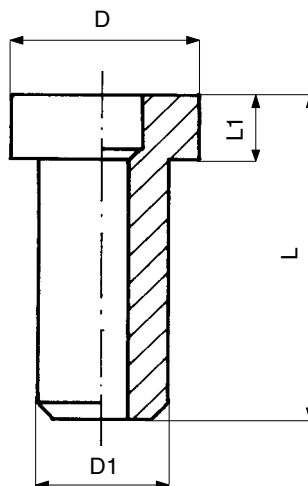


VSUVKA K PŘIVAŘENÍ
PN 630

Přípojovací a stavební rozměry

*	D	D1	L	L1	kg	Objednací číslo
M 12 × 1,5 .1	9,5	6	25	6	0,005	13 7527 00
M 20 × 1,5 .1	17,5	12	35	5	0,025	13 7527 01
M 20 × 1,5 .3	17,5	12	35	5	0,025	13 7527 02
M 12 × 1,5 .3	9,5	6	25	6	0,005	13 7527 03

* pro přesuvnou matici

Použití

Slouží k připojení tlakoměrových armatur k tlakoměrovému zařízení do tlaku 63 MPa. Použití pro: vzduch, voda, vodní pára a oleje prosté kyseliny. Určité agresivní provozní látky po dohodě s výrobcem.

Pracovní stupeň	Nejvyšší pracovní teplota [°C]	Nejvyšší pracovní přetlak [MPa]	Materiálové provedení
I	200	63	z konstrukční oceli uhlíkové .1
II	300	50	z korozivzdorné oceli .3

Vhodnost materiálového provedení v závislosti na provozní látce je nutno projednat s výrobcem.

Materiál

Pro normální provozní látky a určité agresivní látky se volí materiálové provedení dle tabulky. V ostatních případech volí výrobce materiál podle prac. podmínek (viz ČSN 13 3060, čl. 19) a pro parní kotle a jiná tlaková zařízení ve shodě s příslušnými předpisy. Materiálové provedení se označuje doplňkovou číslicí oddělenou od čísla normy.

Zkoušení

Zkoušení podle ČSN 13 3060.

Připojení

Vsuvka má přípojovací část upravenou pro přivaření. Přípojovací a stavební rozměry jsou uvedeny v tabulce.

Objednávání
Nutné údaje pro objednávku:

- jmenovitý tlak (PN)
- provozní médium
- skutečná maximální provozní teplota média [°C]
- skutečný maximální provozní přetlak [MPa]

Při objednávání a dodávání je nutno se řídit podle ČSN 13 3060 a ČSN 13 7502.