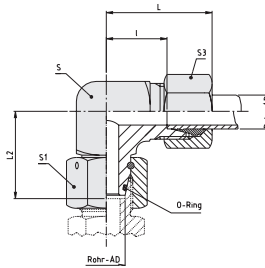
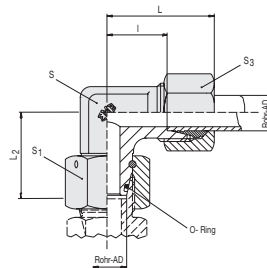


Ausführung/version/Version A



Ausführung/version/Version B



## Einstellbare Winkel-Verschraubungen

Bestellzeichen: VB DKO

 mit Dichtkegel und O-Ring nach DIN 3865  
 O-Ring aus NBR (z.B. Perbunan) wird  
 montiert mitgeliefert, O-Ring aus FPM  
 (z.B. Viton) auf Wunsch lieferbar.

## Adjustable male stud elbow

order code: VB DKO

 with taper and O-ring to DIN 3865  
 Supplied with fitted NBR O-ring  
 (e.g. Perbunan), FPM O-ring  
 (e.g. Viton) supplied on request

## Équerres orientables

Référence de commande: VB DKO

 avec cône d'étanchéité et joint torique  
 suivant DIN 3865

 Livré avec joint torique en NBR  
 (p.ex. Perbunan) monté, joint torique  
 en FPM (p.ex. Viton) sur demande

Rohr AD pipe OD Tube Ø ext.	PN Reihe series Série	S Ausführung/version/Version					kg für % pc. Steel joint kg pour % Acier	kg für % St. Stahl joint kg pour % Acier	O-Ring order code torique	Bestellzeichen Réf.cde
		L <sub>2</sub>	L	l	A	B				
6	L 500 [2200]	26	27	12	12	17	14	4,0	4 x1,5	VBDKO 6-L
8		27,5	29	14	12	17	17	5,5	6 x1,5	VBDKO 8-L
10		29	30	15	14	19	19	7,1	7,5x1,5	VBDKO 10-L
12	400 [1700]	29,5	32	17	17	22	22	9,6	9 x1,5	VBDKO 12-L
15		32,5	36	21	19	27	27	16,6	12 x2	VBDKO 15-L
18		35,5	40	23,5	24	32	32	23,6	15 x2	VBDKO 18-L
22	250 [1100]	38,5	44	27,5	27	36	36	32,7	20 x2	VBDKO 22-L
28		41,5	47	30,5	36	46	41	52,4	26 x2	VBDKO 28-L
35		51	56	34,5	41	50	50	68,8	32 x2,5	VBDKO 35-L
42		56	63	40	50	60	60	108,0	38 x2,5	VBDKO 42-L
6	S 800 [3400]	27	31	16	14	17	17	6,2	4 x1,5	VBDKO 6-S
8		27,5	32	17	17	19	19	7,4	6 x1,5	VBDKO 8-S
10		30	34	17,5	19	22	22	11,3	7,5x1,5	VBDKO 10-S
12	630 [2700]	31	38	21,5	22	24	24	14,0	9 x1,5	VBDKO 12-S
14		35	40	22	19	27	27	19,3	10 x2	VBDKO 14-S
16		36,5	43	24,5	24	30	30	25,8	12 x2	VBDKO 16-S
20	400 [1700]	44,5	48	26,5	27	36	36	40,3	16,3x2,4	VBDKO 20-S
25		50	54	30	36	46	46	75,1	20,3x2,4	VBDKO 25-S
30		55	62	35,5	41	50	50	96,4	25,3x2,4	VBDKO 30-S
38		63	72	41	50	60	60	142,5	33,3x2,4	VBDKO 38-S

 Hinweise zu Druck- und Temperaturangaben siehe Seiten I/9 + I/10 / Hints concerning pressure-information – see I/9 + I/10 / Informations sur les pressions – voir I/9 + I/10  
 L = Ungefährmaß bei angezogener Mutter / L = approximate length with nut tightened / L = longueur approximative, l'écrue étant bloquée