

KONSTRUKCE

Dvojdílný přírubový kulový kohout z nerezové oceli s plným průtokem s dvojitým pneumatickým pohonem Omal.

OVLÁDÁNÍ

Dvojitým pneumatickým pohonem, při výpadku tlaku ovládacího vzduchu zůstane armatura v poloze, ve které se právě nachází.

PŘIPOJENÍ

Stavební délky dle EN 558-1 (DIN3202-F4).
Přírubové konce dle EN 1092-1 typ B.
Připojení ovládacího vzduchu dle NAMUR 1/4" G.

TLAKOVÝ ROZSAH

Maximálně 40/16 barů, viz. diagram teplota-tlak.
Ovládací tlak pneupohonu min. 5,6 barů,
max. 8 barů

TEPLOTNÍ ROZSAH

Teplota média max. 190°C, viz. diagram teplota-tlak.
Teplota okolí -20°C až +80°C
(pneupohony lze dodat v nízkoteplotním (až -50°C)
a vysokoteplotním (až +150°C) provedení).

MATERIÁLOVÉ PROVEDENÍ

NÁZEV	MATERIÁL
těleso kulového kohoutu	1.4408
koule kulového kohoutu	1.4408
sedla kulového kohoutu	PTFE
ucpávka hřídele kulového kohoutu	PTFE
těleso pneupohonu	eloxovaná hliníková slitina
hřídel pneupohonu	1.4305

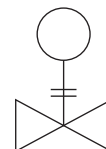
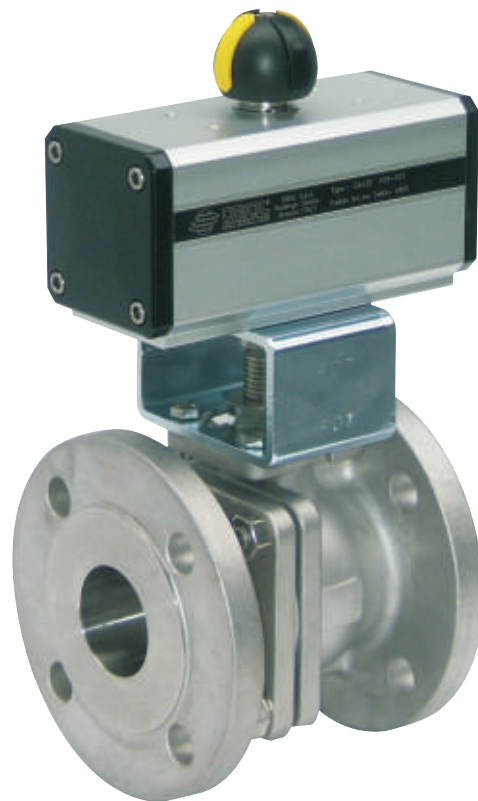
PROVEDENÍ EX



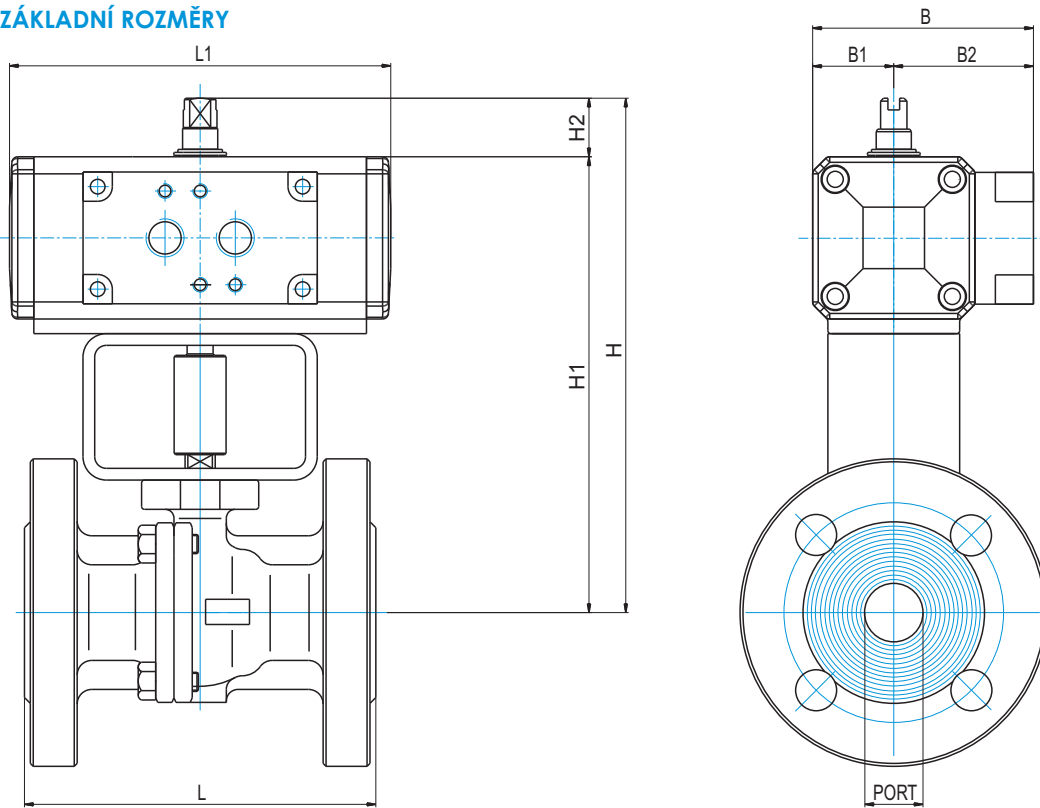
Dvojitým pneumatickým pohonem Omal lze v případě potřeby dodat v provedení do prostředí s nebezpečím výbuchu **EX II 2 GD c T6**.

PŘÍSLUŠENSTVÍ K PNEUMATICKY OVLÁDANÉMU KULOVÉMU KOHOUTU

Solenoidové ventily
Snímače koncových poloh
Pozicionéry
Filtry, regulátory, manometry

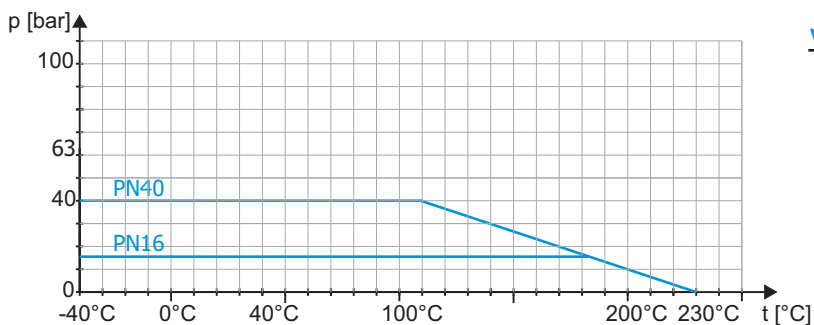


ZÁKLADNÍ ROZMĚRY



VELIKOST	TYP PNEUPOHONU	PORT	L	L1	H	H1	H2	B	B1	B2	m [Kg]
DN 15	DA30-F03/05	15	115	130	177	157	20	75	17,5	57,5	3,9
DN 20	DA30-F03/05	20	120	130	178	158	20	75	17,5	57,5	4,6
DN 25	DA45-F03/05	25	125	144	189	169	20	80	20	60	6,0
DN 32	DA60-F03/05	32	130	152	201	181	20	85	22,5	62,5	7,9
DN 40	DA90-F05/07	40	140	169	221	201	20	92	36	56	10,6
DN 50	DA120-F05/07	50	150	184	247	217	30	100	40	60	14,7
DN 65	DA180-F05/07	65	170	212	276	246	30	110	45	65	18,2
DN 80	DA240-F05/07	80	180	242	327	297	30	120	50	70	26,3
DN 100	DA360-F07/10	100	190	264	346	316	30	132	56	76	33,3

ZÁVISLOST TLAKU NA TEPLOTĚ



OBJEDNACÍ ČÍSLO

VL851-15-40-DA30

- typ pneupohonu
- jmenovitý tlak [bar]
- jmenovitá světlost [mm]
- typ armatury