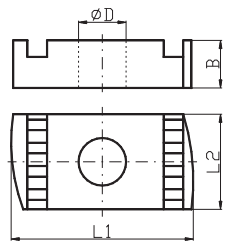
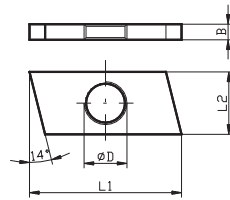


JEZDEC, JEZDEC ST



Jezdec se používá jako spojovací díl pro uchycení objímek a dalších prvků do nosníku nebo konzoly.

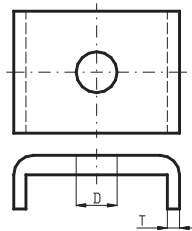
Technické údaje:

Materiál:	ocel třídy 5.6
Povrchová úprava:	galvanicky pozinkováno

Kód Obj. číslo	Název	B (mm)	L1 (mm)	L2 (mm)	Otvor D (mm)	Pro profil	Balení (ks)	Hmotnost (kg/100ks)
31227106	Jezdec nosník. M6 27/18+28/30 *	4	30	16	M6	27/18 + 28/30	100	1,06
31227108	Jezdec nosník. M8 27/18+28/30 *	4	30	16	M8	27/18 + 28/30	100	1,02
31227110	Jezdec nosník. M10 27/18+28/30 *	4	30	16	M10	27/18 + 28/30	100	1,01
31228308	Jezdec nosník. M8 38/40+40/60 *	6	38	15	M8	38/40 + 40/60	100	1,99
31228310	Jezdec nosník. M10 38/40+40/60 *	6	38	15	M10	38/40 + 40/60	100	2,01
31240012	Jezdec nosník. M12 40/60	6	38	15	M12	40/60	100	2,90
32901006	Jezdec ST M6	9	34	19	M6	41/21 + 41/41 + 41/62	100	2,66
32901008	Jezdec ST M8	9	34	19	M8	41/21 + 41/41 + 41/62	100	2,69
32901010	Jezdec ST M10	9	34	19	M10	41/21 + 41/41 + 41/62	100	3,58
32901012	Jezdec ST M12	9	34	19	M12	41/21 + 41/41 + 41/62	100	3,98

*Možno dodat také v provedení NEREZ A2

DRÁP K UPÍNÁNÍ



Dráp k upínání používáme jako stabilní podložku při práci s montážními nosníky a konzolami. Umožňují nám kotvit nosníky na zdi, stropy a podlahy.

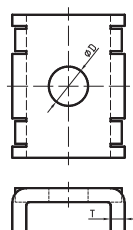
Technické údaje:

Materiál:	ocel třídy 5.6
Povrchová úprava:	galvanicky pozinkováno
Únosnost do porušení:	27, 38 6 kN 10 kN



Kód Obj. číslo	Název	Otvor D (mm)	Síla T (mm)	Vhodné pro profil	Balení (ks)	Hmotnost (kg/100ks)
31500027	Dráp k upínání 27	8,4	2,50	27/18 + 28/30	50	1,90
31500038	Dráp k upínání 38	10,5	4,00	38/40	50	2,60
31500040	Dráp k upínání 40	13	4,00	40/60, ST 41/62, ST 41/21, ST 41/41	25	9,40

DRÁP FIX ST



Kód Obj. číslo	Název	Otvor D (mm)	Síla T (mm)	Vhodné pro profil	Balení (ks)	Hmotnost (kg/100ks)
31500041	Dráp FIX ST	14	5,0	ST 41/21; 41/41; 41/62	1	3,00

Technické údaje:

Materiál:	ocel třídy 5.6
Povrchová úprava:	galvanicky pozinkováno