

## Dopravníkové dráhy SICOLEAN

- trubkový systém pro vytváření dopravníkových drah, zásobníků součástek a výrobních dílů
- hlavní přednosti systému: pevná konstrukce, snadná instalace, široké spektrum nastavení
- trubky: unifikovaný průměr 28 mm, ocelové s ABS poplastováním na povrchu nebo odlehčené karbonové provedení
- široký výběr spojek, dopravníkových drah a montážního příslušenství
- určeno zejména pro zrychlení, automatizaci a zvýšení produktivity výrobních procesů v průmyslových podnicích

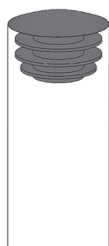
Trubky Sicolean							
	Obj. č.	Materiál	Barva	Vnější průměr (mm)	Stěna (mm)	Délka tyče (m)	Hmotnost (kg/m)
•	015.028.012	ocel	bílá	28	1,2	4	0,71
•	015.028.002	ocel	bílá	28	3	4	1,14
•	015.028.012A	ocel	slonová kost	28	1,2	4	0,71
•	015.028.002A	ocel	slonová kost	28	3	4	1,14
○	015.028.002A	ocel	modrá	28	3	4	0,59
○	015.028.001ESD*	ocel	černá	28	2,25	4	0,59
○	015.028.015C	uhlík	černá	28	1,5	4	0,20

\* antistatické provedení

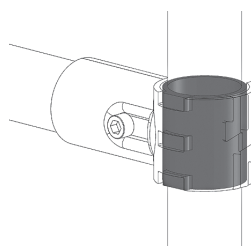
Podstavce a zásepky trubek			
	Obj. č.	Popis	Hmotnost (kg/m)
•	015.300.008	pryžový podstavec	35
•	015.300.012	zásepka trubky	8
•	015.300.001	vložka trubky pro posuvnou spojku	-



015.300.008



015.300.012

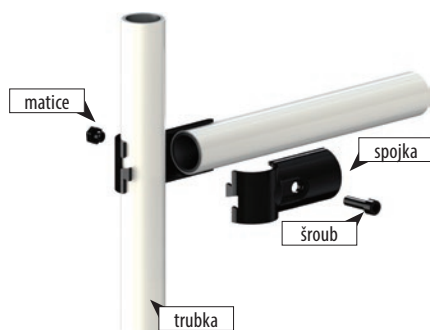


015.300.001

Šrouby a matice				
	Obj. č.	Popis	Určeno pro	Hmotnost (g)
•	015.400.009	šroub s maticí M6 × 25	spojky	8
•	015.400.010	šroub s maticí M6 × 10	spojky	8
○	015.400.012	šroub s maticí M8 × 20	upevnění kolečka	12
○	015.400.013	šroub s maticí M8 × 40	upevnění kolečka	20



Ukázka struktury ze systému SICOLEAN



Principy spojování trubek SICOLEAN

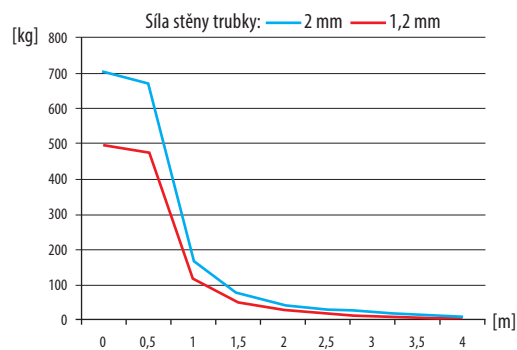


Diagrama povolené zátěže v závislosti na vzdálenosti podpěry