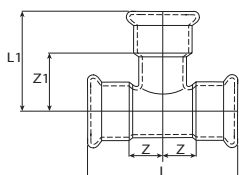
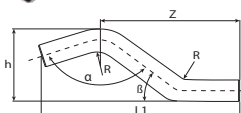
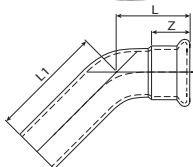
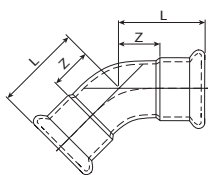


NEREZ

Lisovací tvarovky M-Press

z nerezové oceli



Oblouky 45° s lisovacími konci MS21

	Obj. č.	Velikost	L	Z	Hmotnost (g)	Balení (ks)
•	MS21-15	15 × 15 mm	36	16	44	10
•	MS21-18	18 × 18 mm	37	17	54	10
•	MS21-22	22 × 22 mm	42	21	71	10
•	MS21-28	28 × 28 mm	43	20	96	10
•	MS21-35	35 × 35 mm	56	30,4	142	4
•	MS21-42	42 × 42 mm	62	32	195	2
•	MS21-54	54 × 54 mm	62	27,4	260	2
•	MS21-67	66,7 × 66,7 mm	85	35	695	1
•	MS21-76	76,1 × 76,1 mm	102	47	800	1
•	MS21-89	88,9 × 88,9 mm	117	54	1 200	1
•	MS21-108	108 × 108 mm	139	63	1 800	1
•	MS21-140	139,7 × 139,7 mm	174	79	3 620	1
•	MS21-168	168,3 × 168,3 mm	94	94	4 590	1

Oblouky 45° s lisovacím a vsuvným koncem MS21S

	Obj. č.	Velikost	L	L1	Z	Hmotnost (g)	Balení (ks)
•	MS21S-15	15 × 15 mm	36	42	16	44	10
•	MS21S-18	18 × 18 mm	37	46	17	54	10
•	MS21S-22	22 × 22 mm	42	52	21	71	10
•	MS21S-28	28 × 28 mm	43	49	20	96	10
•	MS21S-35	35 × 35 mm	56	62	30,4	142	4
•	MS21S-42	42 × 42 mm	62	69	32	195	2
•	MS21S-54	54 × 54 mm	62	69	27,4	260	2
•	MS21S-67	66,7 × 66,7 mm	85	85	35	695	1
•	MS21S-76	76,1 × 76,1 mm	102	110	47	800	1
•	MS21S-89	88,9 × 88,9 mm	117	128	54	1 200	1
•	MS21S-108	108 × 108 mm	139	160	63	1 800	1

Přemostovací oblouky se vsuvnými konci MS22S

	Obj. č.	Velikost	L1	Z	R	h	α	β	Hmotnost (g)	Balení (ks)
•	MS22S-15	15 mm	129	97	10	44	126°	27°	75	10
•	MS22S-18	18 mm	170,5	123	13	56	123°	29°	101	10
•	MS22S-22	22 mm	163,5	118	9	53	129°	26°	132	10
•	MS22S-28	28 mm	204,5	144	16	64	130°	25°	201	4

T-kusy s lisovacími konci MS24

	Obj. č.	Velikost	L	L1	Z	Z1	Hmotnost (g)	Balení (ks)
•	MS24-15	15 × 15 × 15 mm	64	41	12	21	60	10
•	MS24-18	18 × 18 × 18 mm	68	42	14	22	75	10
•	MS24-22	22 × 22 × 22 mm	74	46	16	25	98	10
•	MS24-28	28 × 28 × 28 mm	84	51	19	28	133	4
•	MS24-35	35 × 35 × 35 mm	100	57	24	31	184	2
•	MS24-42	42 × 42 × 42 mm	114	65	27	35	268	2
•	MS24-54	54 × 54 × 54 mm	138	75	34	40	423	1
•	MS24-67	66,7 × 66,7 × 66,7 mm	200	100	50	50	1 016	1
•	MS24-76	76,1 × 76,1 × 76,1 mm	230	109	60	54	1 170	1
•	MS24-89	88,9 × 88,9 × 88,9 mm	260	125	67	62	1 600	1
•	MS24-108	108 × 108 × 108 mm	310	146	79	70	2 353	1
•	MS24-140	139,7 × 139,7 × 139,7 mm	361	183	86	88	6 040	1
•	MS24-168	168,3 × 168,3 × 168,3 mm	432	224	100	108	7 200	1