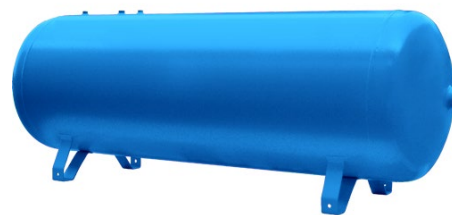


VHP (objem 100 až 3 000 l) tlakové nádoby

- ocelové provedení, práškově lakované, modrá barva RAL 5015
- objem 100 – 720 litrů dle směrnice SPVD 29/2014ES
- objem 1 000 – 3 000 litrů dle směrnice PED 68/2014ES
- pro stlačený vzduch a dusík
- pracovní tlak 11/12/16 bar
- pracovní teplota -10/+100 °C



Obj. č.	Objem (l)	Tlak (bar)	Rozměry (mm)			Hmotnost (kg)
			De	A	H1	
VHP100-11	100	11	370	1 016	73	29
VHP150-11	150	11	396	1 240	73	44
VHP200-11	200	11	446	1 364	65	55
VHP270-11	270	11	500	1 458	65	67
VHP500-11	500	11	600	1 858	96	130
VHP720-11	720	11	800	1 560	100	178
VHP1000-12	1 000	12	800	2 158	100	210
VHP1500-12	1 500	12	1 000	2 135	108	325
VHP2000-12	2 000	12	1 100	2 252	102	394
VHP3000-12	3 000	12	1 200	2 850	98	605
VHP270-16	270	16	500	1 484	65	104
VHP500-16	500	16	600	1 858	96	163
VHP1000-16	1 000	16	800	2 158	100	253
VHP2000-16	2 000	16	1 000	2 570	108	395
VHP3000-16	3 000	16	1 200	2 850	98	640

Připojení

Obj. č.	x	y	k	j	z
VHP100-11	2"	3/8"	1/2"	3/8"	3/8"
VHP150-11	2"	3/8"	1/2"	3/8"	3/8"
VHP200-11	2"	3/8"	1/2"	1/2"	3/8"
VHP270-11	2"	3/8"	1"	1/2"	3/8"
VHP500-11	2"	3/8"	1"	1/2"	3/8"
VHP720-11	2"	3/8"	1"	1/2"	3/8"
VHP1000-12	2"	3/4"	1"	1/2"	1/2"
VHP1500-12	2"	1/2"	1/2"	-	1/2"
VHP2000-12	2"	1/2"	1/2"	-	1/2"
VHP3000-12	2"	1/2"	1/2"	-	1/2"
VHP270-16	2"	3/8"	1"	1/2"	3/8"
VHP500-16	2"	3/8"	1"	1/2"	3/8"
VHP1000-16	2"	3/4"	1"	1/2"	1/2"
VHP2000-16	2"	1/2"	1/2"	-	1/2"
VHP3000-16	2"	1/2"	1/2"	-	1/2"

