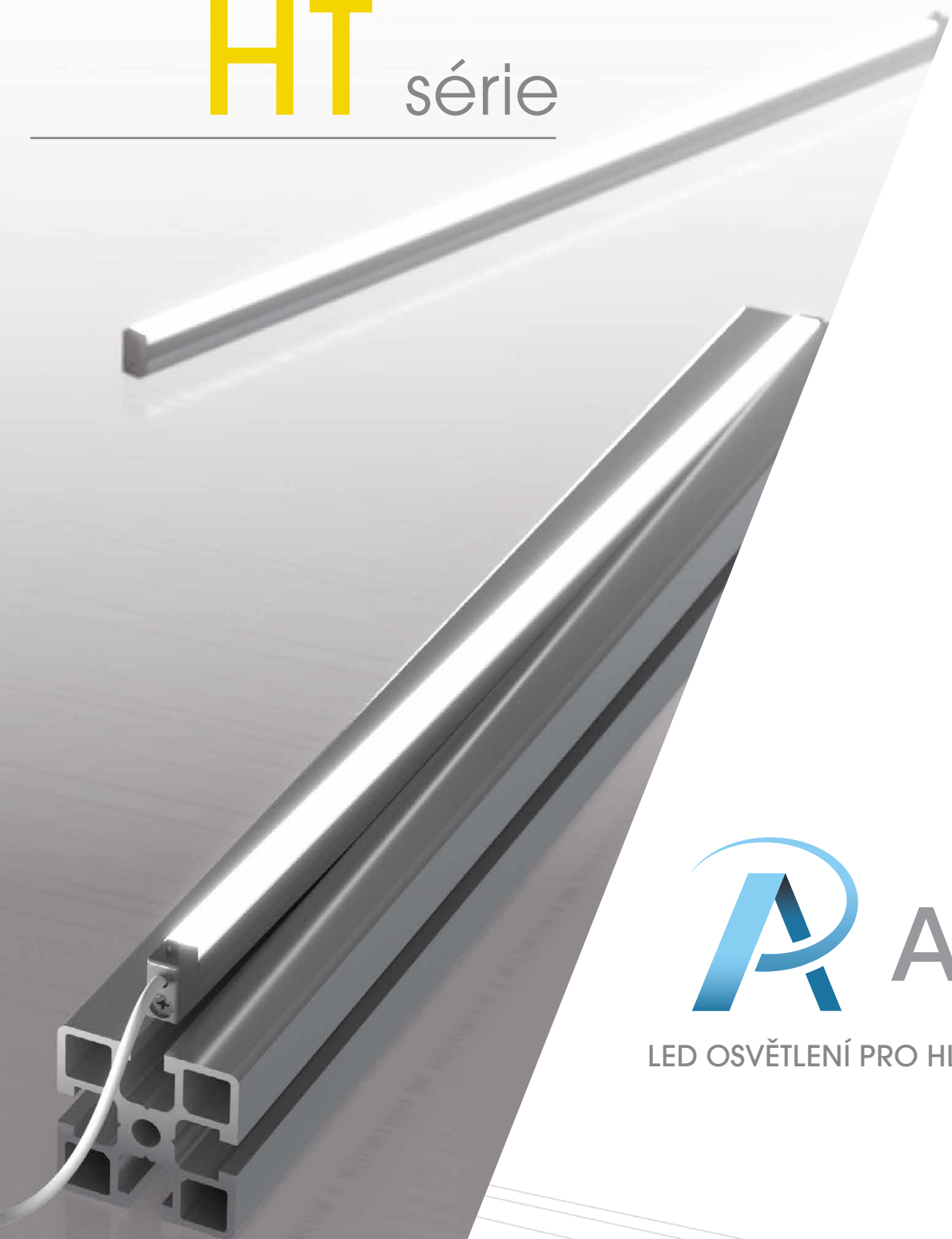


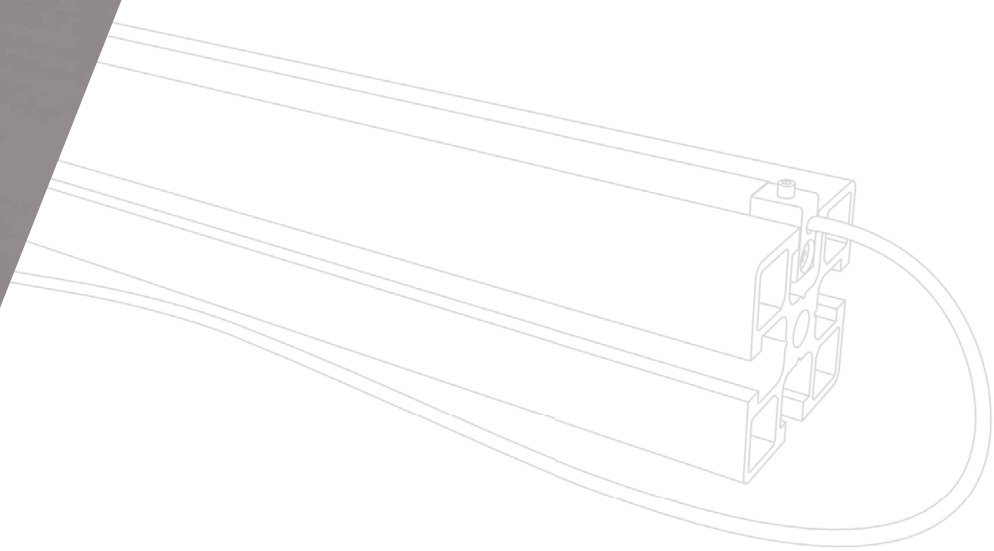
HT série

edice **14**



Alusic

LED OSVĚTLENÍ PRO HLINÍKOVÉ PROFILY



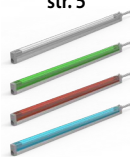
LED osvětlení ALUSIC je navrženo pro perfektní vložení do drážek hliníkových profilů s rozměry 8 a 10 mm a je charakterizováno vysokou energetickou efektivitou, garantovaným poměrem IP a možností rychlé výměny světla v případě poškození.

LED osvětlení pro systém hliníkových profilů ALUSIC je ideálním řešením pro integraci osvětlení do hliníkových struktur a pracovišť.





str. 5



str. 7

str. 8

SYMBOLY



Produkt vhodný pro profily série 40 s drážkou 8 IM



Produkt vhodný pro profily série 40 s drážkou 8 AC



Produkt vhodný pro profily série 45 s drážkou 8 AC



Produkt vhodný pro profily série 45 s drážkou 10 BH



Produkt vhodný pro profily série 50 s drážkou 10 BH



Balení



Zatížení

NOVINKA

Novinka

NEREZ

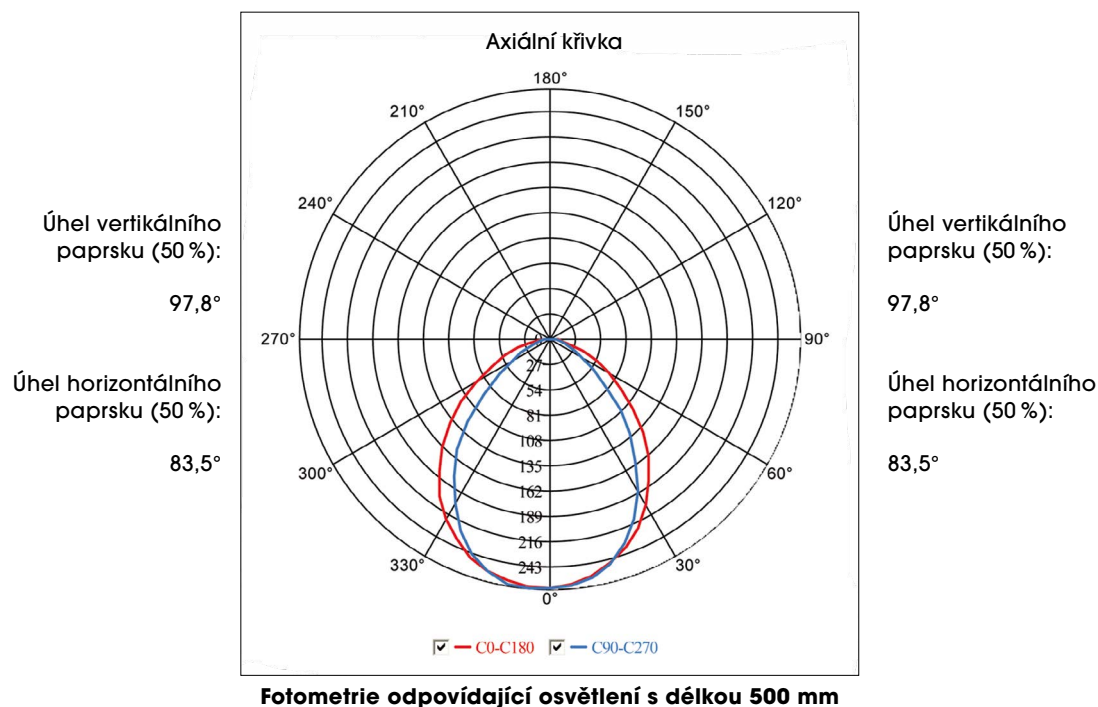
Výrobek z nerezové oceli

PATENT

Patentovaný výrobek

1.1 TECHNICKÉ INFORMACE - SVĚTLO

- svítivá efektivita: 79 lm/W (1 200 lm/m)
- počet LED diod: 120 led/m
- index podání barev CRI > 80
- životnost osvětlení L70 (6K) > 248 000 h



1.2 TECHNICKÉ INFORMACE - ELEKTRICKÉ PARAMETRY

- elektrické krytí - třída IP 55
- úroveň ochrany: III

1.3 TECHNICKÉ INFORMACE - MECHANICKÉ CHARAKTERISTIKY

- tělo z extrudované hliníkové slitiny AW 6060 T6
- extrudovaný a satinovaný povrch PMMA

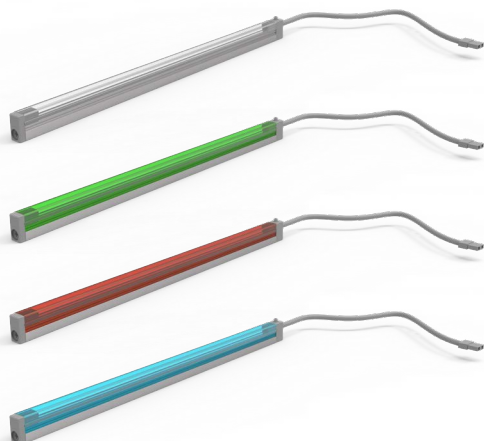


LED OSVĚTLENÍ PRO HLINÍKOVÉ PROFILY

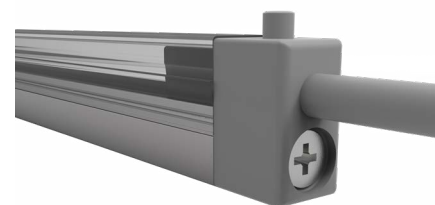
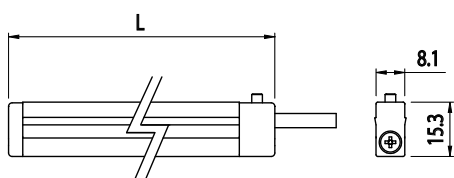
NOVINKA

PATENT

AC 8 45 AC 8 40

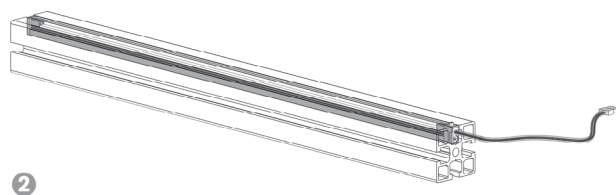
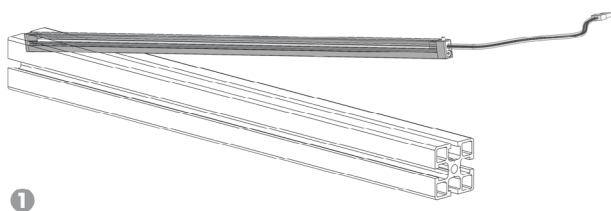


Obj. č.	Napětí	Jmenovitý příkon	Barva světla	Délka L	Hmotnost
700.012.4000.0250	24 V DC	3,75 W	□ 4000	250 mm	65 g
700.012.4000.0500	24	7,5	□ 4000	500	120
700.012.4000.1000	24	15	□ 4000	1000	230
700.012.4000.1990	24	30	□ 4000	1990	450
700.012.4000.2990	24	45	□ 4000	2990	680
700.012.4000.0250G	24	3,75	■	250	65
700.012.4000.0250R	24	3,75	■	250	65
700.012.4000.0250B	24	3,75	■	250	65
700.012.4000.0500G	24	7,5	■	500	120
700.012.4000.0500R	24	7,5	■	500	120
700.012.4000.0500B	24	7,5	■	500	120

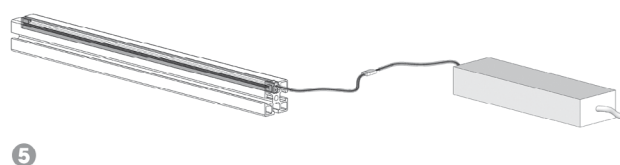


MONTÁŽNÍ INSTRUKCE:

Vložte osvětlení do drážky



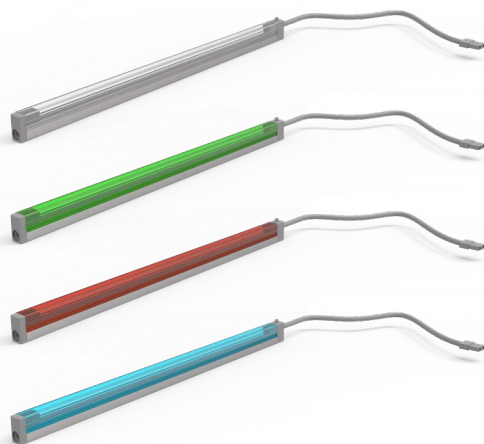
Připojte ke zdroji elektrického napájení



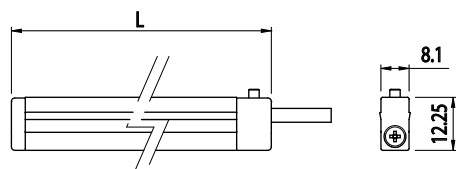
LED OSVĚTLENÍ
PRO HLINÍKOVÉ PROFILY

NOVINKA

PATENT

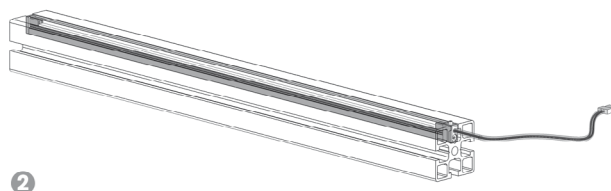
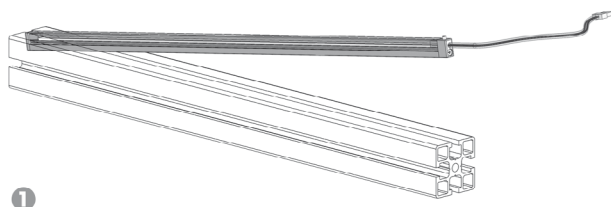
BH 8 5
30 IM 8 5
40

Obj. č.	Napětí V DC	Jmenovitý příkon W	Barva světla K	Délka L mm	Hmotnost g
700.015.4000.0250	24	3,75	□ 4000	250	65
700.015.4000.0500	24	7,5	□ 4000	500	120
700.015.4000.1000	24	15	□ 4000	1000	230
700.015.4000.1990	24	30	□ 4000	1990	450
700.015.4000.2990	24	45	□ 4000	2990	680
700.015.4000.0250G	24	3,75	■	250	65
700.015.4000.0250R	24	3,75	■	250	65
700.015.4000.0250B	24	3,75	■	250	65
700.015.4000.0500G	24	7,5	■	500	120
700.015.4000.0500R	24	7,5	■	500	120
700.015.4000.0500B	24	7,5	■	500	120

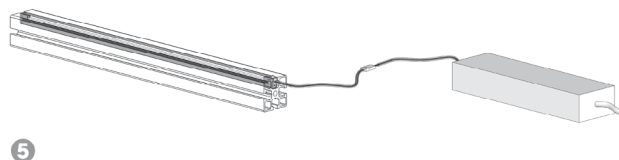


MONTÁŽNÍ INSTRUKCE:

Vložte osvětlení do drážky



Připojte ke zdroji elektrického napájení





ADAPTÉRY PRO DRÁŽKU 10

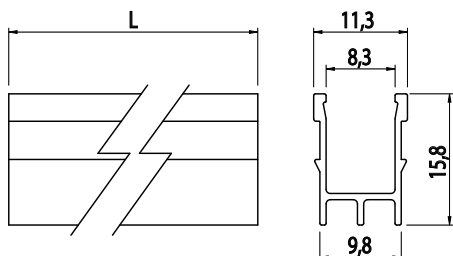
BH 105 50	BH 105 45
-----------------	-----------------

Obj. č.	Délka L mm	Hmotnost g
700.101.002.0250	250	25
700.101.002.0500	500	50
700.101.002.1000	1 000	100
700.101.002.1990	1 990	200
700.101.002.2990	2 990	300



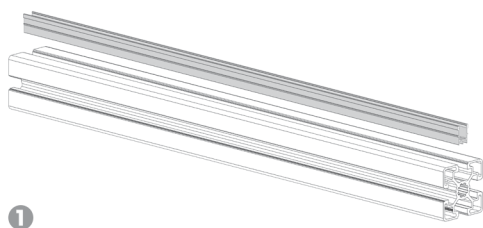
Materiál: anodizovaný hliník
Barva: přírodní

Určené pro osvětlení série 700.012

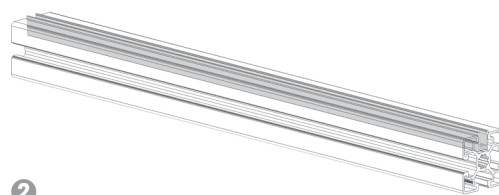


MONTÁŽNÍ INSTRUKCE:

Vložte adaptér do drážky

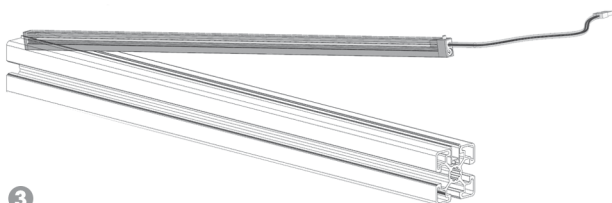


1

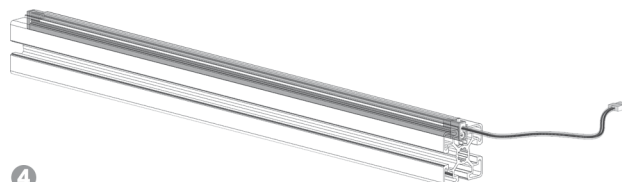


2

Vložte osvětlení do drážky



3



4

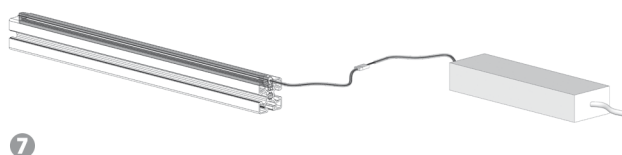
Připojte ke zdroji elektrického napájení



5



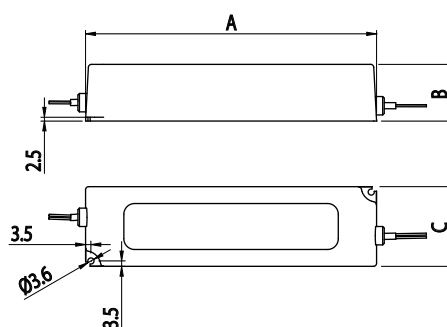
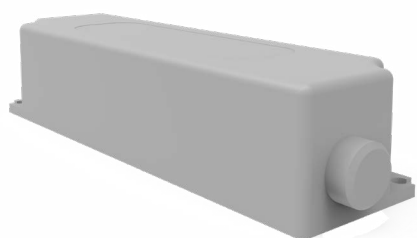
6



7

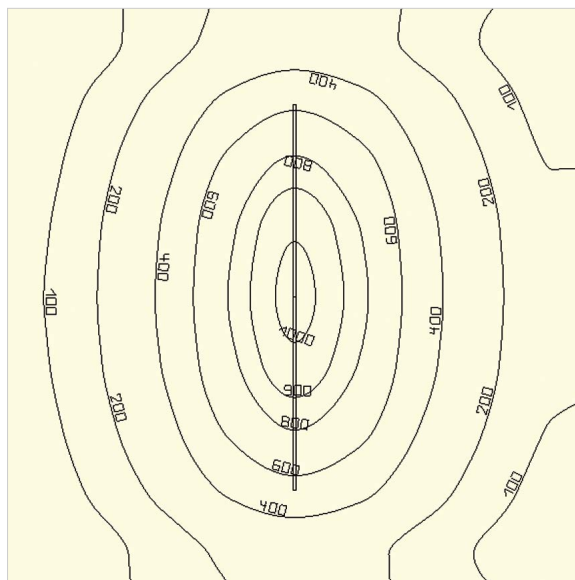
NAPÁJECÍ ZDROJE

Obj. č.	Napětí	Jmenovitý příkon	Rozsah napětí	Rozměry (mm)			Hmotnost	Určeno pro LED osvětlení
	V DC	W	V AC	A	B	C	g	
700.024.020	24	20,20	90-264	118	26	35	220	700.012.4000.0250 700.012.4000.0500 700.012.4000.1000
700.024.060	24	60	90-264	162,5	32	42,50	400	700.012.4000.1990 700.012.4000.2990

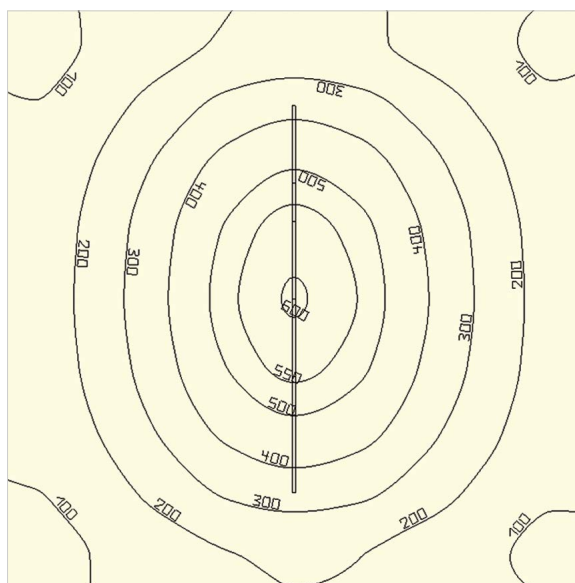


SVĚTLNÝ DIAGRAM PRO PLOCHÝ POVRCH

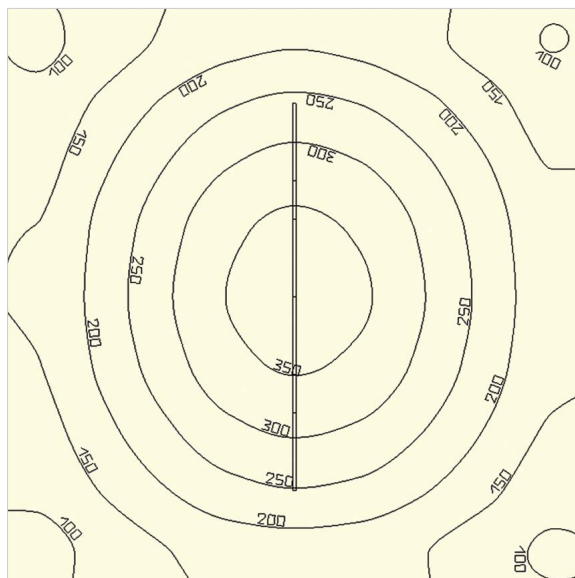
LED osvětlení s délkou 1 m vložené do středu plochy 1,5 × 1,5 m

**1 500 × 1 500 × 500 - 1 000**

Světlo umístěné ve vzdálenosti 0,50 m nad osvětlovaným povrchem

Em = 337 lx**1 500 × 1 500 × 750 - 1 000**

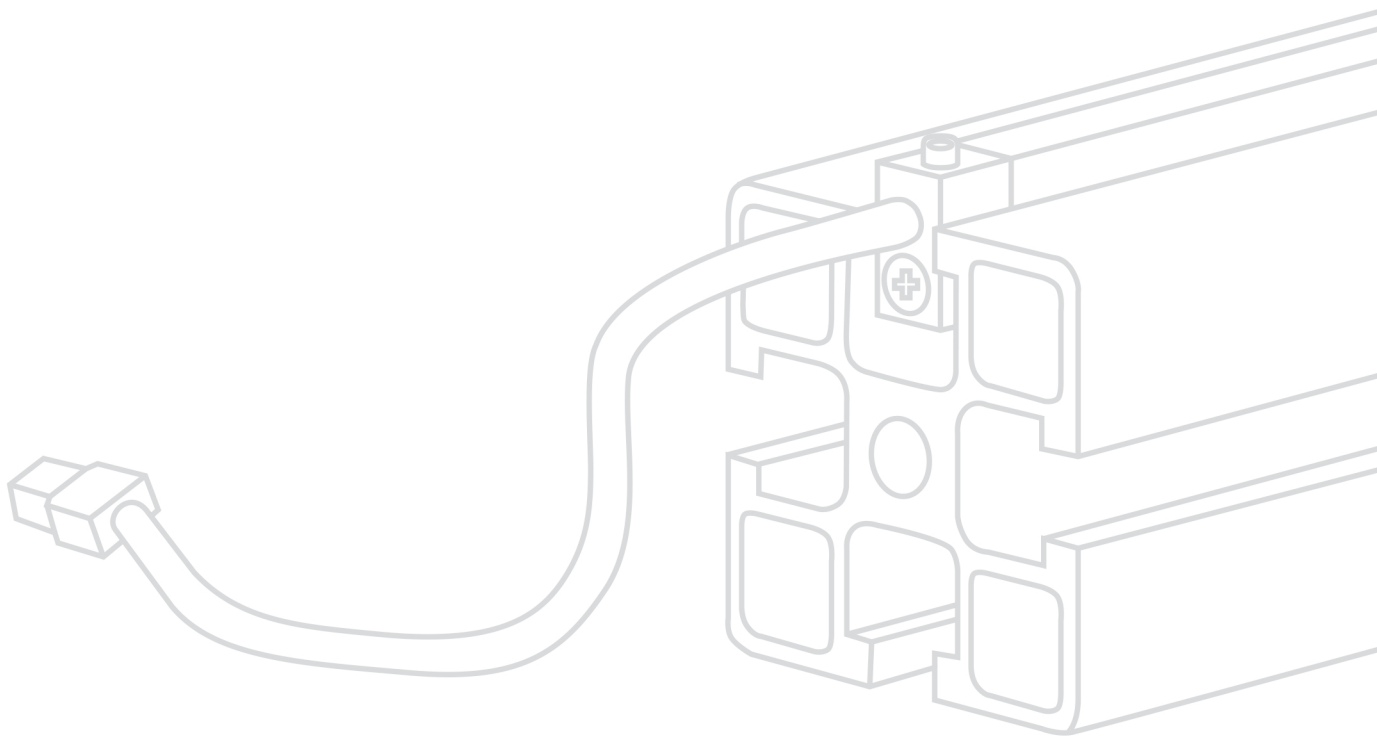
Světlo umístěné ve vzdálenosti 0,75 m nad osvětlovaným povrchem

Em = 272 lx**1 500 × 1 500 × 1 000 - 1 000**

Světlo umístěné ve vzdálenosti 1 m nad osvětlovaným povrchem

Em = 214 lx

Obj. č.	strana
700.012.4000.0250	5
700.012.4000.0250B	5
700.012.4000.0250G	5
700.012.4000.0250R	5
700.012.4000.0500	5
700.012.4000.0500B	5
700.012.4000.0500G	5
700.012.4000.0500R	5
700.012.4000.1000	5
700.012.4000.1990	5
700.012.4000.2990	5
700.015.4000.0250	6
700.015.4000.0250B	6
700.015.4000.0250G	6
700.015.4000.0250R	6
700.015.4000.0500	6
700.015.4000.0500B	6
700.015.4000.0500G	6
700.015.4000.0500R	6
700.015.4000.1000	6
700.015.4000.1990	6
700.015.4000.2990	6
700.024.020	8
700.024.060	8
700.101.002.0250	7
700.101.002.0500	7
700.101.002.1000	7
700.101.002.1990	7
700.101.002.2990	7



HT série
edice 14 - 02/2021



 Alusic

Dovozce pro Českou a Slovenskou republiku

VSK Profi, s.r.o.

Hřbitovní 1324/27a, 312 00 Plzeň-Doubrovka, Česká republika

T +420 377 152 229 | **E** info@alusic-profil.cz | **W** alusic-profil.cz

ALUSIC S.R.L.

Via Bologna, 10/A - 12084 - Mondovì (CN) - ITALY

T (+39) 0174.55.29.49 | **F** (+39) 0174.47.975 | **Skype** sic.com

E alusic@alusic.com | **W** alusic.com

© copyright - 02/2021

