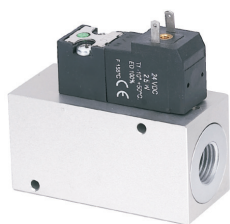


Elektricky ovládané ventily

model APE



- malé solenoidové ventily s funkcí 2/2 NC pro vzdálené ovládní přívodu vzduchu k ejektorům
- provedení se závitů 1/8" a 1/4" s cívkou 24V DC, bez konektoru DIN

Solenoidové ventily APE

	Obj. č.	Funkce	Závit	Napětí	Tlak (bar)
•	APE-18	2/2 NC	G 1/8"	24V DC	2,5-7
•	APE-14	2/2 NC	G 1/4"	24V DC	2,5-7

Digitální tlakové spínače

série RL3

- tlakové, vakuové a vakuotlakové spínače pro spínání v rozmezí -100 kPa až 10 bar
- tříbarevný displej se třemi sekcemi, možnost nastavení rozsahu pomocí tlačítek
- elektrický výstup 4-20 mA 2NPN nebo 2PNP, přívod vzduchu pomocí závitů

AIRBEST



Tlakové spínače RL3

	Obj. č.	Pásmo	Rozsah	Závit	Výstup	Napájení	Kabel
○	RL3C-011	vakuum-tlak	-100 až +100 kPa	1/8"	2NPN 4-20 mA	12-24 V DC	2 m
•	RL3C-031	vakuum-tlak	-100 až +100 kPa	1/8"	2PNP 4-20 mA	12-24 V DC	2 m
○	RL3V-011	vakuum	-101,3 až 0 kPa	1/8"	2NPN 4-20 mA	12-24 V DC	2 m
•	RL3V-031	vakuum	-101,3 až 0 kPa	1/8"	2PNP 4-20 mA	12-24 V DC	2 m
○	RL3P-011	tlak	0 až 1 MPa	1/8"	2NPN 4-20 mA	12-24 V DC	2 m
•	RL3P-031	tlak	0 až 1 MPa	1/8"	2PNP 4-20 mA	12-24 V DC	2 m

Digitální tlakové spínače

série RL6

- tlakové, vakuové a vakuotlakové spínače pro spínání v rozmezí -100 kPa až 10 bar
- monochromatický displej, dva digitální a jeden analogový výstup 4-20 mA
- vysoká přesnost a nastavitelná hystereze

AIRBEST



Tlakové spínače RL6

	Obj. č.	Pásmo	Rozsah	Závit	Výstup	Kabel
○	RL6C-02	vakuum-tlak	-100 až +100 kPa	1/8"	2NPN	2 m
•	RL6C-04	vakuum-tlak	-100 až +100 kPa	1/8"	2PNP	2 m
○	RL6V-02	vakuum	-100 až 0 kPa	1/8"	2NPN	2 m
•	RL6V-04	vakuum	-100 až 0 kPa	1/8"	2PNP	2 m
○	RL6P-02	tlak	0 až 10 bar	1/8"	2NPN	2 m
•	RL6P-04	tlak	0 až 10 bar	1/8"	2PNP	2 m

Tlumiče hluku

série ZSA

- originální tlumiče hluku pro připevnění k vakuovým pumpám, ale i pro mnoho dalších aplikací

AIRBEST



Tlumiče hluku ZSA

	Obj. č.	Závit	Průměr (mm)	Délka (mm)	Hmotnost (g)	Materiál
•	ZSA-18	G 1/8"	14	46,0	3	kov
•	ZSA-14	G 1/4"	20	73,0	20	kov
•	ZSA-38	G 3/8"	24	72,0	25	kov
•	ZSA-12	G 1/2"	30	128,0	35	kov
•	ZSA-34	G 3/4"	40	126,0	55	kov
•	ZSA-10	G 1"	53	121,5	82	plast