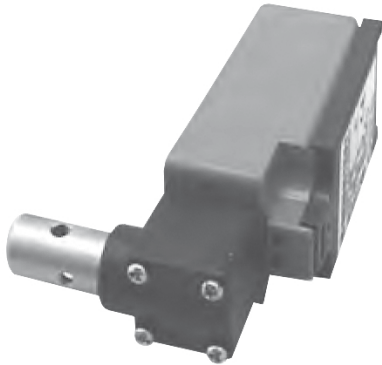


**BEZPEČNOSTNÍ SPÍNAČ PRO MONTÁŽ  
NA ZÁVĚSNÉ OSY**

Obj. č.	Popis	g
<b>084.603.001</b>	Spínač pro montáž závěsné osy s kontakty 1 x NC + 1 x NO	96

Příklad montáže na straně 213.

**ČEP PRO BEZPEČNOSTNÍ SPÍNAČ**

Obj. č.	Popis	g
<b>084.531.001</b>	Vhodné pro závěsy 084.500.001-002-003-004-005-006	91

Příklad montáže na straně 213.

Materiál: galvanizovaná ocel

