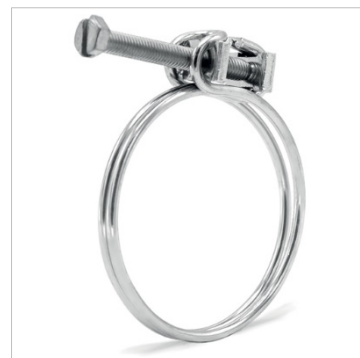




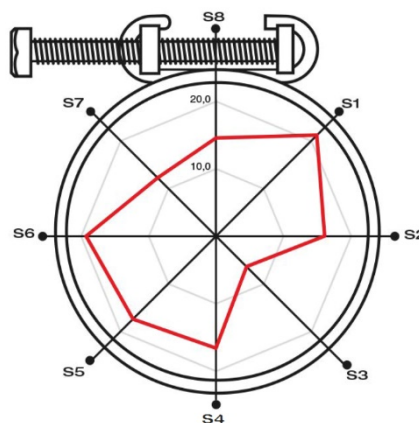
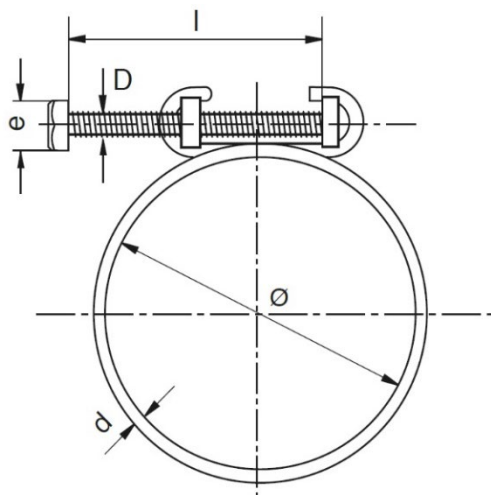
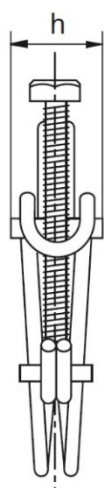
Drátové spony SW1

- Popis:** pevnostní hadicové spony s dotahovacím šroubem na kloubovém svorníku
- Aplikace:** pro připevňování sacích hadic se spirálou, velmi měkkých pryžových hadic a hliníkových odsávacích potrubí v průmyslu a v oblasti ventilace
- Certifikace:** ISO 9001, ISO 14001, ISO/TS 16949
- Materiál:** ocel třídy 6 (UNI 3823, třída B)
- Povrchová úprava:** bíle zinkovaná ocel
- Odolnost vůči korozi:** 72 hodin v solném postřiku (ASTM B-117)



Technická data:

Obj. č.	Rozsah (mm)	d (mm)	e (mm)	l (mm)	h (mm)	Závít D
SW1-016	13,0 – 16,0	1,8	5,5	25	11,0	M3
SW1-018	15,0 – 18,0	1,8	5,5	25	11,0	M3
SW1-021	17,5 – 21,0	1,8	5,5	25	11,0	M3
SW1-023	19,0 – 23,0	2,0	7,0	30	13,0	M4
SW1-025	21,5 – 25,0	2,2	7,0	30	13,0	M4
SW1-027	23,5 – 27,0	2,2	7,0	30	13,0	M4
SW1-031	27,0 – 31,0	2,2	7,0	30	13,0	M4
SW1-035	30,5 – 35,0	2,2	7,0	30	13,0	M4
SW1-040	35,5 – 40,0	2,2	7,0	30	13,0	M4
SW1-043	38,5 – 43,0	2,5	8,0	40	15,0	M5
SW1-048	43,5 – 49,0	2,5	8,0	40	15,0	M5
SW1-056	50,5 – 56,0	2,5	8,0	40	15,0	M5
SW1-064	56,5 – 64,0	2,8	10,0	50	18,0	M5
SW1-072	64,0 – 72,0	2,8	10,0	50	17,5	M6



Polární diagram

• Sektory	S1	S2	S3	S4	S5	S6	S7	S8
- 1	21,4	15,8	6,8	17,0	17,3	19,4	12,3	14,5

Točivý moment / Nm