



## Navařovací příruby s krkem FWD

**Popis výrobku:**

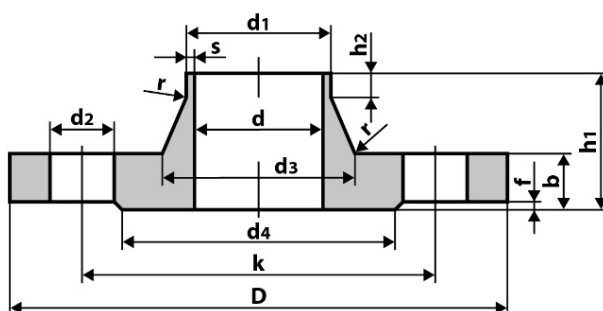
navařovací příruby určené zejména pro vytváření potrubních rozvodů stlačeného vzduchu s tlakovou třídou PN 16

**Materiál:**

černá ocel, nerezová ocel AISI304 (1.4301),  
AISI316 Ti (1.4571)

**Rozměrová norma:**

EN 1092-1 typ 11 (krková)/B1 (hrubá těsnicí lišta)

**Technická data:**

Obj. č.	DN	Materiál	d <sub>1</sub> (mm)	D (mm)	b (mm)	k (mm)	h <sub>1</sub> (mm)	d <sub>3</sub> (mm)	s (mm)	r (mm)	h <sub>2</sub> (mm)	d <sub>4</sub> (mm)	f (mm)	Nx d <sub>2</sub> (mm)	Hmotnost (kg)
FWD-16/15F	15	černá ocel	21,3	95	14	65	35	32	2,0	4	6	45	2	4x ø14	0,65
FWD-16/20F	20	černá ocel	26,9	105	16	75	38	40	2,3	4	6	58	2	4x ø14	0,95
FWD-16/25F	25	černá ocel	33,7	115	16	85	38	45	2,6	4	6	68	2	4x ø14	1,14
FWD-16/32F	32	černá ocel	42,4	140	16	100	40	56	2,6	6	6	78	2	4x ø18	1,69
FWD-16/40F	40	černá ocel	48,3	150	16	110	42	64	2,6	6	7	88	3	4x ø18	1,86
FWD-16/50F	50	černá ocel	60,3	165	18	125	45	75	2,9	6	8	102	3	4x ø18	2,53
FWD-16/65F	65	černá ocel	76,1	185	18	145	45	90	2,9	6	10	122	3	4x ø18	3,06
FWD-16/80F	80	černá ocel	88,9	200	20	160	50	105	3,2	8	10	138	3	8x ø18	3,92
FWD-16/100F	100	černá ocel	108,0	220	20	180	52	131	3,6	8	12	158	3	8x ø18	4,62
FWD-16/125F	125	černá ocel	139,7	250	22	210	55	156	4,0	8	12	188	3	8x ø18	6,30
FWD-16/150F	150	černá ocel	168,3	285	22	240	55	184	4,5	10	12	212	3	8x ø22	7,81
FWD-16/200F	200	černá ocel	219,1	340	24	295	62	235	6,3	10	16	268	3	12x ø22	11,50
FWD-16/250F	250	černá ocel	273,0	405	26	355	70	292	6,3	12	16	320	3	12x ø26	16,70
FWD-16/300F	300	černá ocel	323,9	460	28	410	78	344	7,1	12	16	378	4	12x ø26	22,10

Obj. č.	DN	Materiál	d <sub>1</sub> (mm)	D (mm)	b (mm)	k (mm)	h <sub>1</sub> (mm)	d <sub>3</sub> (mm)	s mm	r mm	h <sub>2</sub> (mm)	d <sub>4</sub> (mm)	f (mm)	Nx d <sub>2</sub> (mm)	Hmotnosť (kg)
FWD-16/15S	15	nerez AISI304	21,3	95	14	65	35	32	2,0	4	6	45	2	4x ø14	0,65
FWD-16/20S	20	nerez AISI304	26,9	105	16	75	38	40	2,3	4	6	58	2	4x ø14	0,95
FWD-16/25S	25	nerez AISI304	33,7	115	16	85	38	45	2,6	4	6	68	2	4x ø14	1,14
FWD-16/32S	32	nerez AISI304	42,4	140	16	100	40	56	2,6	6	6	78	2	4x ø18	1,69
FWD-16/40S	40	nerez AISI304	48,3	150	16	110	42	64	2,6	6	7	88	3	4x ø18	1,86
FWD-16/50S	50	nerez AISI304	60,3	165	18	125	45	75	2,9	6	8	102	3	4x ø18	2,53
FWD-16/65S	65	nerez AISI304	76,1	185	18	145	45	90	2,9	6	10	122	3	4x ø18	3,06

Obj. č.	DN	Materiál	d <sub>1</sub> (mm)	D (mm)	b (mm)	k (mm)	h <sub>1</sub> (mm)	d <sub>3</sub> (mm)	s mm	r mm	h <sub>2</sub> (mm)	d <sub>4</sub> (mm)	f (mm)	Nx d <sub>2</sub> (mm)	Hmotnosť (kg)
FWD-16/15X	15	nerez AISI316Ti	21,3	95	14	65	35	32	2,0	4	6	45	2	4x ø14	0,65
FWD-16/20X	20	nerez AISI316Ti	26,9	105	16	75	38	40	2,3	4	6	58	2	4x ø14	0,95
FWD-16/25X	25	nerez AISI316Ti	33,7	115	16	85	38	45	2,6	4	6	68	2	4x ø14	1,14
FWD-16/32X	32	nerez AISI316Ti	42,4	140	16	100	40	56	2,6	6	6	78	2	4x ø18	1,69
FWD-16/40X	40	nerez AISI316Ti	48,3	150	16	110	42	64	2,6	6	7	88	3	4x ø18	1,86
FWD-16/50X	50	nerez AISI316Ti	60,3	165	18	125	45	75	2,9	6	8	102	3	4x ø18	2,53
FWD-16/65X	65	nerez AISI316Ti	76,1	185	18	145	45	90	2,9	6	10	122	3	4x ø18	3,06
FWD-16/80X	80	nerez AISI316Ti	88,9	200	20	160	50	105	3,2	8	10	138	3	8x ø18	3,92
FWD-16/100X	100	nerez AISI316Ti	108,0	220	20	180	52	131	3,6	8	12	158	3	8x ø18	4,62
FWD-16/125X	125	nerez AISI316Ti	139,7	250	22	210	55	156	4,0	8	12	188	3	8x ø18	6,30
FWD-16/150X	150	nerez AISI316Ti	168,3	285	22	240	55	184	4,5	10	12	212	3	8x ø22	7,81
FWD-16/200X	200	nerez AISI316Ti	219,1	340	24	295	62	235	6,3	10	16	268	3	12x ø22	11,50