

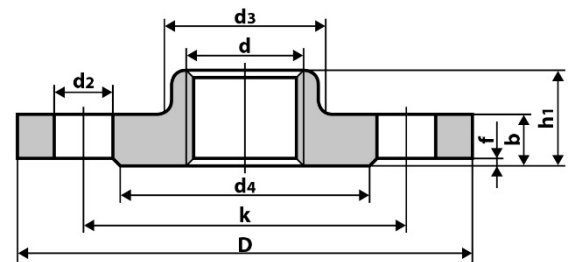


Závitové příruby FID

Popis výrobku: závitové příruby určené zejména pro vytváření potrubních rozvodů stlačeného vzduchu s tlakovou třídou PN 16

Materiál: pozinkovaná ocel, nerezová ocel AISI304L (1.4301), AISI316 Ti (1.4571)

Rozměrová norma: pro DN 15-40 dle DIN 2527
pro DN 50-100 dle EN 1092-1 typ 05 (zaslepovací)/B1 (hrubá těsnící lišta)



Technická data:

Obj. č.	Materiál	Světlost	Závit G	D (mm)	b (mm)	k (mm)	h ₁ (mm)	d ₃ (mm)	d ₄ (mm)	f (mm)	Nx d ₂ (mm)	Hmotnost (kg)
FID-16/15C	pozink. ocel	DN 15	1/2"	95	14	65	20	35	45	2	4x Ø14	0,61
FID-16/20C	pozink. ocel	DN 20	3/4"	105	16	75	24	45	58	2	4x Ø14	0,91
FID-16/25C	pozink. ocel	DN 25	1"	115	16	85	24	52	68	2	4x Ø14	1,10
FID-16/32C	pozink. ocel	DN 32	1 1/4"	140	16	100	26	60	78	2	4x Ø18	1,60
FID-16/40C	pozink. ocel	DN 40	1 1/2"	150	16	110	26	70	88	3	4x Ø18	1,78
FID-16/50C	pozink. ocel	DN 50	2"	165	18	125	28	85	102	3	4x Ø18	2,43
FID-16/65C	pozink. ocel	DN 65	1 1/2"	185	18	145	32	105	122	3	4x Ø18	3,18
FID-16/80C	pozink. ocel	DN 80	3"	200	20	160	34	118	138	3	8x Ø18	4,12
FID-16/100C	pozink. ocel	DN 100	4"	220	20	180	38	140	158	3	8x Ø18	4,47
FID-16/15S	nerez AISI304L	DN 15	1/2"	95	14	65	20	35	45	2	4x Ø14	0,61
FID-16/20S	nerez AISI304L	DN 20	3/4"	105	16	75	24	45	58	2	4x Ø14	0,91
FID-16/25S	nerez AISI304L	DN 25	1"	115	16	85	24	52	68	2	4x Ø14	1,10
FID-16/32S	nerez AISI304L	DN 32	1 1/4"	140	16	100	26	60	78	2	4x Ø18	1,60
FID-16/40S	nerez AISI304L	DN 40	1 1/2"	150	16	110	26	70	88	3	4x Ø18	1,78
FID-16/50S	nerez AISI304L	DN 50	2"	165	18	125	28	85	102	3	4x Ø18	2,43
FID-16/65S	nerez AISI304L	DN 65	1 1/2"	185	18	145	32	105	122	3	4x Ø18	3,18
FID-16/80S	nerez AISI304L	DN 80	3"	200	20	160	34	118	138	3	8x Ø18	4,12
FID-16/100S	nerez AISI304L	DN 100	4"	220	20	180	38	140	158	3	8x Ø18	4,47
FID-16/15X	nerez AISI316Ti	DN 15	1/2"	95	14	65	20	35	45	2	4x Ø14	0,61
FID-16/20X	nerez AISI316Ti	DN 20	3/4"	105	16	75	24	45	58	2	4x Ø14	0,91
FID-16/25X	nerez AISI316Ti	DN 25	1"	115	16	85	24	52	68	2	4x Ø14	1,10
FID-16/32X	nerez AISI316Ti	DN 32	1 1/4"	140	16	100	26	60	78	2	4x Ø18	1,60
FID-16/40X	nerez AISI316Ti	DN 40	1 1/2"	150	16	110	26	70	88	3	4x Ø18	1,78
FID-16/50X	nerez AISI316Ti	DN 50	2"	165	18	125	28	85	102	3	4x Ø18	2,43
FID-16/65X	nerez AISI316Ti	DN 65	1 1/2"	185	18	145	32	105	122	3	4x Ø18	3,18
FID-16/80X	nerez AISI316Ti	DN 80	3"	200	20	160	34	118	138	3	8x Ø18	4,12
FID-16/100X	nerez AISI316Ti	DN 100	4"	220	20	180	38	140	158	3	8x Ø18	4,47