



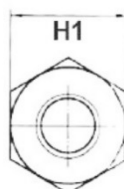
Nerezová šroubení AX

Popis:	nerezová šroubení s vysokou odolností proti korozi
Aplikace:	určeno pro všechny aplikace s nároky na vysokou odolnost, životnost a hygienu, zejména pro chemický, farmaceutický a potravinářský průmysl
Certifikace:	ISO 4144
Max. teplota:	300 °C
Pracovní tlak:	50 bar (při teplotě 40 °C)
Materiál:	nerezová ocel AISI 316, AISI 316L a AISI 316Ti
Závity:	ISO 228/1



Redukce AX001 vnitřní/vnější

Obj. č.	Vnitřní závit	Vnitřní závit	Rozměry (mm)			Materiál
			L1	L2	H	
AX001-M518	M5	G 1/8"	18	4	14	nerez AISI316Ti
AX001-1814	Rp 1/8"	R 1/4"	18,5	5,5	14	nerez AISI316L
AX001-1838	Rp 1/8"	R 3/8"	19	5,5	19	nerez AISI316L
AX001-1438	Rp 1/4"	R 3/8"	18,5	5,5	19	nerez AISI316L
AX001-1812	Rp 1/8"	R 1/2"	19	6	23	nerez AISI316L
AX001-1412	Rp 1/4"	R 1/2"	19	6	23	nerez AISI316L
AX001-3812	Rp 3/8"	R 1/2"	19	6	23	nerez AISI316L
AX001-1434	Rp 1/4"	R 3/4"	23	6	27	nerez AISI316L
AX001-3834	Rp 3/8"	R 3/4"	23	6	27	nerez AISI316L
AX001-1234	Rp 1/2"	R 3/4"	23	6	27	nerez AISI316L
AX001-1210	Rp 1/2"	R 1"	26	7	34	nerez AISI316L
AX001-3410	Rp 3/4"	R 1"	26	7	34	nerez AISI316L
AX001-1254	Rp 1/2"	R 1 1/4"	28	7	43	nerez AISI316L
AX001-3454	Rp 3/4"	R 1 1/4"	28	7	43	nerez AISI316L
AX001-1054	Rp 1"	R 1 1/4"	28	7	43	nerez AISI316L
AX001-3415	Rp 3/4"	R 1 1/2"	28	7	50	nerez AISI316L
AX001-1015	Rp 1"	R 1 1/2"	28	7	50	nerez AISI316L
AX001-5415	Rp 1 1/4"	R 1 1/2"	28	7	50	nerez AISI316L
AX001-1020	Rp 1"	R 2"	35	11	63	nerez AISI316L
AX001-5420	Rp 1 1/4"	R 2"	35	11	63	nerez AISI316L
AX001-1520	Rp 1 1/2"	R 2"	35	11	63	nerez AISI316L
AX001-1525	Rp 1 1/2"	R 2 1/2"	37	12	78	nerez AISI316L
AX001-2025	Rp 2"	R 2 1/2"	37	12	78	nerez AISI316L
AX001-2030	Rp 2"	R 3"	44	12	92	nerez AISI316L
AX001-2530	Rp 2 1/2"	R 3"	44	12	92	nerez AISI316L

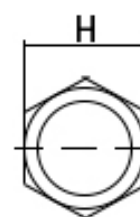
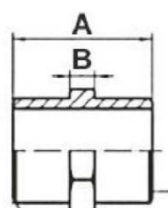




Vsuvky s vnějšími závity AX005

Obj. č.	Závity	Rozměry (mm)		
		A	B	H
AX005-1818	R 1/8"	30	6	14
AX005-1414	R 1/4"	30	6,5	14,4
AX005-3838	R 3/8"	32	7	18
AX005-1212	R 1/2"	36,5	7,5	22,5
AX005-3434	R 3/4"	40	7,5	28
AX005-1010	R 1"	45	8	34,5
AX005-5454	R 1 1/4"	50,5	10	44,3
AX005-1515	R 1 1/2"	55	11	50
AX005-2020	R 2"	66	12	62
AX005-2525	R 2 1/2"	66,5	12,5	78
AX005-3030	R 3"	70	12,5	92

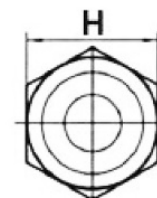
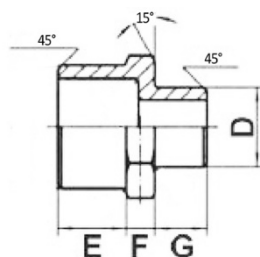
*Materiál nerez AISI316L



Redukované vsuvky s vnějšími závity AX005

Obj. č.	Závít 1	Závít 2	Rozměry (mm)			
			E	F	G	H
AX005-1814	R 1/8"	R 1/4"	12	5,5	10,5	14,8
AX005-1438	R 1/4"	R 3/8"	12,5	5,5	12	18,5
AX005-1812	R 1/8"	R 1/2"	14	6	10,5	22,5
AX005-1412	R 1/4"	R 1/2"	14	6	12	22,5
AX005-3812	R 3/8"	R 1/2"	14	6	12,5	22,5
AX005-1434	R 1/4"	R 3/4"	16,5	7	12	27,6
AX005-1234	R 1/2"	R 3/4"	16,5	7	14	27,6
AX005-1210	R 1/2"	R 1"	18,5	7	14	34,5
AX005-3410	R 3/4"	R 1"	18,5	7	16,5	34,5
AX005-1054	R 1"	R 1 1/4"	21	7	18,5	43
AX005-1015	R 1"	R 1 1/2"	22	8	18,5	49,5
AX005-5415	R 1 1/4"	R 1 1/2"	22	8	21	49,5
AX005-1020	R 1"	R 2"	24	8	18,5	62
AX005-5420	R 1 1/4"	R 2"	24	8	21	62
AX005-1520	R 1 1/2"	R 2"	24	8	22	62

*Materiál nerez AISI316L

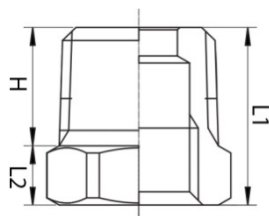




Redukce s trubkovými závity AX003

Obj. č.	Vnitřní závit	Vnější závit	Rozměry (mm)		
			L1	L2	H
AX003-1814	G 1/4"	G 1/8"	26	18	8
AX003-1438	G 3/8"	G 1/4"	29	20	9
AX003-3812	G 1/2"	G 3/8"	25	16	9
AX003-1234	G 3/4"	G 1/2"	27	18	9

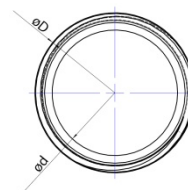
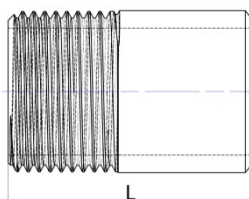
*Materiál nerez AISI316L



Návarky s vnějším kuželovým závitem AX019

Obj. č.	Závit	Rozměr L (mm)	d	D
AX019-1810	R 1/8"	30	6,8	10,3
AX019-1413	R 1/4"	30	7,2	11,9
AX019-3817	R 3/8"	30	12,5	17,2
AX019-1221	R 1/2"	35	15,8	21,3
AX019-3427	R 3/4"	40	20,9	26,6
AX019-1034	R 1"	40	26,6	33,4

*Materiál nerez AISI316Ti



Mufny s vnitřními trubkovými závity AX007

Obj. č.	Závit 1	Závit 2	Rozměry (mm)
			L
AX007-1818	G 1/8"	G 1/8"	18
AX007-1814	G 1/8"	G 1/4"	20
AX007-1414	G 1/4"	G 1/4"	26
AX007-1438	G 1/4"	G 3/8"	26
AX007-3838	G 3/8"	G 3/8"	26
AX007-3812	G 3/8"	G 1/2"	24
AX007-1212	G 1/2"	G 1/2"	30
AX007-1234	G 1/2"	G 3/4"	33
AX007-3434	G 3/4"	G 3/4"	36
AX007-3410	G 3/4"	G 1"	38
AX007-1010	G 1"	G 1"	40

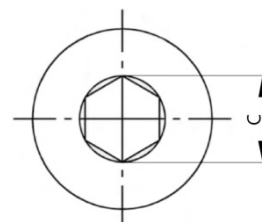
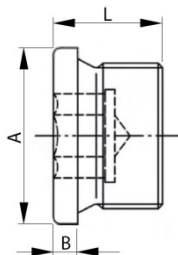
*Materiál nerez AISI316Ti



Záslepky s imbusem a osazením, s vnějším závitem AX009

Obj. č.	Závít	Rozměry (mm)			
		L	A	B	C
AX009-18	G 1/8"	11,3	13,7	3,1	5
AX009-14	G 1/4"	15	18	3	6
AX009-38	G 3/8"	15	21,9	3	8
AX009-12	G 1/2"	18	25,8	3,8	10

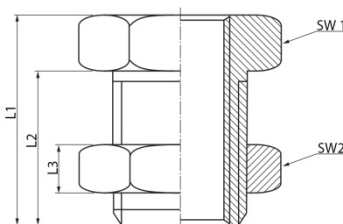
*Materiál nerez AISI316Ti



Průchodky s vnitřním závitem AX044

Obj. č.	Závít	Rozměry (mm)				
		L1	L2	L3	SW1	SW2
AX044-18	G 1/8"	26	21	5	24	27
AX044-14	G 1/4"	22	17	5	19	22
AX044-38	G 3/8"	26	21	5	24	27
AX044-12	G 1/2"	33	27	7	32	36

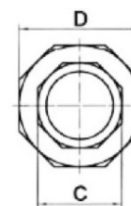
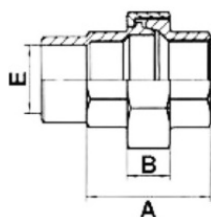
*Materiál nerez AISI316Ti



Šroubení s vnitřním a vnějším závitem AX033

Obj. č.	Vnitřní závít	Vnější závít	Rozměry (mm)				
			A	B	C	D	E
AX033-1818	Rp 1/8"	R 1/8"	30	12	16,5	26,3	6
AX033-1414	Rp 1/4"	R 1/4"	30	12	16,5	26,3	9
AX033-3838	Rp 3/8"	R 3/8"	33,5	12,5	20,2	31,4	12,3
AX033-1212	Rp 1/2"	R 1/2"	38	14	25	38	16
AX033-3434	Rp 3/4"	R 3/4"	40,5	14	31	45	21
AX033-1010	Rp 1"	R 1"	49	17	37,5	54	26,8
AX033-5454	Rp 1 1/4"	R 1 1/4"	51	17	46	64,5	35,4
AX033-1515	Rp 1 1/2"	R 1 1/2"	56	19	53,3	71,5	41,2
AX033-2020	Rp 2"	R 2"	61,5	20,5	65	85,5	51,5
AX033-2525	Rp 2 1/2"	R 2 1/2"	69	24,5	82,5	107	65,5
AX033-3030	Rp 3"	R 3"	78	26	96	122	78

*Materiál nerez AISI316L

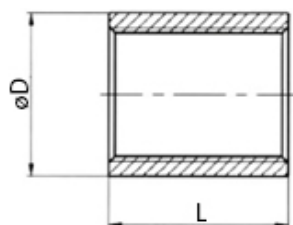




Hrdla s vnitřními závity AX013

Obj. č.	Závit	Rozměry (mm)	
		D	L
AX013-18	Rp 1/8"	14	18
AX013-14	Rp 1/4"	18	24
AX013-38	Rp 3/8"	20,5	29
AX013-12	Rp 1/2"	24,5	32
AX013-34	Rp 3/4"	30	34
AX013-10	Rp 1"	37	41
AX013-54	Rp 1 1/4"	46,5	47
AX013-15	Rp 1 1/2"	51,5	47
AX013-20	Rp 2"	67	61
AX013-25	Rp 2 1/2"	84,5	70
AX013-30	Rp 3"	96	75
AX013-40	Rp 4"	125	86

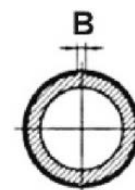
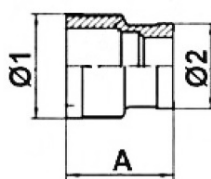
*Materiál nerez AISI316L



Redukovaná hrdla s vnitřními závity AX014

Obj. č.	Závit 1	Závit 2	Rozměry (mm)			
			průměr 1	průměr 2	A	B
AX014-1438	Rp 1/4"	Rp 3/8"	22	19	28	2,5
AX014-3812	Rp 3/8"	Rp 1/2"	26,5	22	33	3
AX014-1234	Rp 1/2"	Rp 3/4"	32,5	26	37	3
AX014-3410	Rp 3/4"	Rp 1"	39,5	32	40	3,5
AX014-1054	Rp 1"	Rp 1 1/4"	49	39	47	3,5
AX014-5415	Rp 1 1/4"	Rp 1 1/2"	54,5	48,5	51	4
AX014-1520	Rp 1 1/2"	Rp 2"	68	54,5	57	5

*Materiál nerez AISI316L

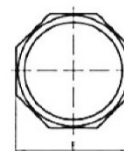
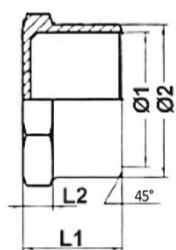




Záslepky s vnějším závitem AX008

Obj. č.	Závit	Rozměry (mm)			
		průměr 1	průměr 2	L1	L2
AX008-18	R 1/8"	7,8	12,7	16,5	5
AX008-14	R 1/4"	9,7	14,5	16,5	5
AX008-38	R 3/8"	12,3	18	17,5	5
AX008-12	R 1/2"	16,5	20,5	20,5	6
AX008-34	R 3/4"	21,3	28,4	23	6,5
AX008-10	R 1"	28,2	34,5	26	6,5
AX008-54	R 1 1/4"	34,5	43,5	28	7,5
AX008-15	R 1 1/2"	42	49,5	28	7,5
AX008-20	R 2"	54	62	32	8
AX008-25	R 2 1/2"	66	78	37	12
AX008-30	R 3"	79	91	38	12

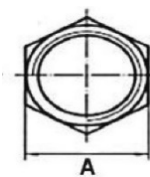
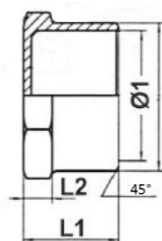
*Materiál nerez AISI316L



Záslepky s vnitřním závitem AX011

Obj. č.	Závit	Rozměry (mm)			
		A	průměr	L1	L2
AX011-18	Rp 1/8"	12,7	8	16,5	5
AX011-14	Rp 1/4"	14,5	9,7	16,5	5
AX011-38	Rp 3/8"	18	12,3	17,5	5
AX011-12	Rp 1/2"	20,5	16,5	20,5	6
AX011-34	Rp 3/4"	28,4	21,3	23	6,5
AX011-10	Rp 1"	34,5	28,2	26	6,5
AX011-54	Rp 1 1/4"	43,5	34,5	28	7,5
AX011-15	Rp 1 1/2"	49,5	42	28	7,5
AX011-20	Rp 2"	62	54	32	8
AX011-25	Rp 2 1/2"	78	66	38	12
AX011-30	Rp 3"	91	79	42	12

*Materiál nerez AISI316L

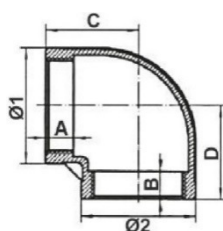




Kolena 90° s vnitřními závitů AX021

Obj. č.	Závit	Rozměry (mm)					
		průměr 1	průměr 2	A	B	C	D
AX021-18	Rp 1/8"	14,5	14,5	6,5	6,5	15	15
AX021-14	Rp 1/4"	19	19	7	7	19	19
AX021-38	Rp 3/8"	22	22	8	8	22	22
AX021-12	Rp 1/2"	26,5	26,5	8,5	8,5	24,5	24,5
AX021-34	Rp 3/4"	32	32	9,5	9,5	28	28
AX021-10	Rp 1"	39	39	9,5	9,5	31,5	31,5
AX021-54	Rp 1 1/4"	48,5	48,5	14	14	39,5	39,5
AX021-15	Rp 1 1/2"	55	55	14,5	14,5	44	44
AX021-20	Rp 2"	68	68	16,5	16,5	51,5	51,5
AX021-25	Rp 2 1/2"	85	85	21	21	65	65
AX021-30	Rp 3"	99	99	23	23	78	78

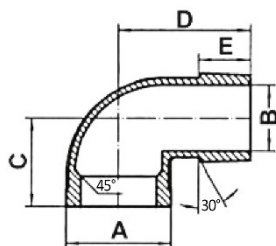
*Materiál nerez AISI316L



Kolena 90° s vnitřním a vnějším závitěm AX022

Obj. č.	Vnitřní závit	Vnější závit	Rozměry (mm)				
			průměr A	průměr B	C	D	E
AX022-18	Rp 1/8"	R 1/8"	14,5	6	17	28	10
AX022-14	Rp 1/4"	R 1/4"	17,5	8,2	19	32,5	11,6
AX022-38	Rp 3/8"	R 3/8"	22	11,6	20	32	11,6
AX022-12	Rp 1/2"	R 1/2"	26,2	15	22	35	16
AX022-34	Rp 3/4"	R 3/4"	32,7	20,6	27,5	41	16
AX022-10	Rp 1"	R 1"	40	26,5	30	47,5	16,5
AX022-54	Rp 1 1/4"	R 1 1/4"	49,5	34	38,5	55	17
AX022-15	Rp 1 1/2"	R 1 1/2"	55	40	41,5	59	20,5
AX022-20	Rp 2"	R 2"	68	51	51	73	23,8
AX022-25	Rp 2 1/2"	R 2 1/2"	84	65,5	68	83	28,5
AX022-30	Rp 3"	R 3"	98,5	77,5	73	93,5	29

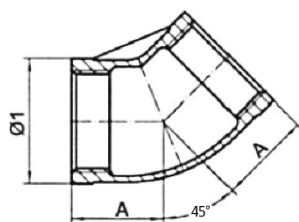
*Materiál nerez AISI316L



Kolena 45° s vnitřními závitů AX027

Obj. č.	Závit	Rozměry (mm)	
		průměr	A
AX027-14	Rp 1/4"	19	17
AX027-38	Rp 3/8"	22	19
AX027-12	Rp 1/2"	26	21
AX027-34	Rp 3/4"	32	25
AX027-10	Rp 1"	39	29
AX027-54	Rp 1 1/4"	48	34
AX027-15	Rp 1 1/2"	54,5	37
AX027-20	Rp 2"	67,5	42
AX027-30	Rp 3"	98,5	54

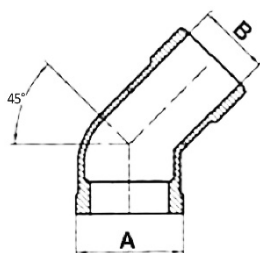
*Materiál nerez AISI316L



Kolena 45° s vnitřním a vnějším závitěm AX032

Obj. č.	Vnitřní závit	Vnější závit	Rozměry (mm)	
			A	B
AX032-14	Rp 1/4"	R 1/4"	17,5	8,2
AX032-38	Rp 3/8"	R 3/8"	22	11,6
AX032-12	Rp 1/2"	R 1/2"	26	15
AX032-34	Rp 3/4"	R 3/4"	32,5	20,6
AX032-10	Rp 1"	R 1"	40	26,5
AX032-54	Rp 1 1/4"	R 1 1/4"	49	34
AX032-15	Rp 1 1/2"	R 1 1/2"	55	40
AX032-20	Rp 2"	R 2"	68	51
AX032-30	Rp 3"	R 3"	98	77,5

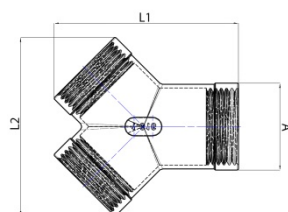
*Materiál nerez AISI316L



Rozdvojky s vnitřními závitů AX040

Obj. č.	Závit	Rozměry (mm)		
		L1	L2	A
AX040-14	Rp 1/4"	38,9	38,2	16,6
AX040-38	Rp 3/8"	48,6	47,1	20,7
AX040-12	Rp 1/2"	57,7	55,4	25,3
AX040-34	Rp 3/4"	68,2	66,1	30,6
AX040-10	Rp 1"	81	76,7	37,5

*Materiál nerez AISI316

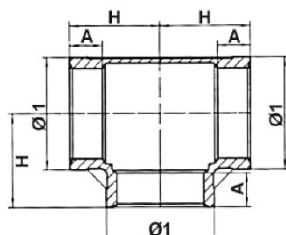




T-kusy s vnitřními závity AX023

Obj. č.	Závity	Rozměry (mm)			
		průměr 1	průměr 2	H	A
AX023-18	Rp 1/8"	14,5	14,5	15	6,5
AX023-14	Rp 1/4"	19	19	19	7
AX023-38	Rp 3/8"	22	22	22	8
AX023-12	Rp 1/2"	26	26	25	8,5
AX023-34	Rp 3/4"	32	32	28	9,5
AX023-10	Rp 1"	39	39	33,5	9,5
AX023-54	Rp 1 1/4"	48	48	40,5	14
AX023-15	Rp 1 1/2"	54,5	54,5	44,5	14,5
AX023-20	Rp 2"	67,5	67,5	52	16,5
AX023-25	Rp 2 1/2"	85	85	65	21
AX023-30	Rp 3"	98,5	98,5	78	23

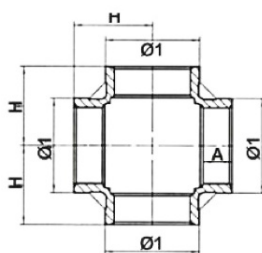
*Materiál nerez AISI316L



X-kusy s vnitřními závity AX026

Obj. č.	Závity	Rozměry (mm)			Materiál
		průměr	H	A	
AX026-18*	Rp 1/8"	18	17	6,5	nerez AISI316
AX026-14	Rp 1/4"	19	19	7	nerez AISI316L
AX026-38	Rp 3/8"	22	22	8	nerez AISI316L
AX026-12	Rp 1/2"	26	25	8,5	nerez AISI316L
AX026-34	Rp 3/4"	32	28	9,5	nerez AISI316L
AX026-10	Rp 1"	39	33,5	9,5	nerez AISI316L
AX026-54	Rp 1 1/4"	48	40,5	14	nerez AISI316L
AX026-15	Rp 1 1/2"	54,5	44,5	14,5	nerez AISI316L
AX026-20	Rp 2"	67,5	52	16,5	nerez AISI316L

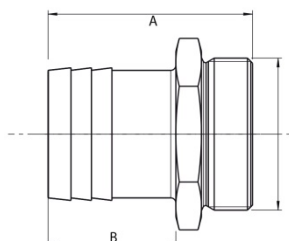
*Tlaková odolnost 16 bar



Šroubení s vnějším trubkovým závitem a trnem na hadici AX015

Obj. č.	Závity	Rozměry (mm)	
		A	B
AX015-186	G 1/8"	33	20
AX015-189	G 1/8"	33	20
AX015-146	G 1/4"	35	21
AX015-149	G 1/4"	35	22
AX015-1413	G 1/4"	42	28
AX015-386	G 3/8"	36	22
AX015-389	G 3/8"	36	22
AX015-3813	G 3/8"	42	28
AX015-126	G 1/2"	40	24
AX015-129	G 1/2"	40	24
AX015-1213	G 1/2"	45	28
AX015-3413	G 3/4"	46	28
AX015-3419	G 3/4"	50	33
AX015-1019	G 1"	50	32
AX015-1025	G 1"	50	33

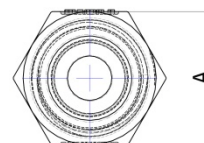
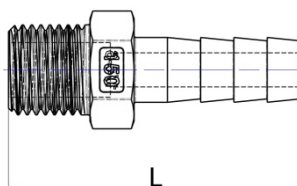
*Materiál nerez AISI316Ti



Šroubení s vnějším kuželovým závitem a s trnem na hadici AX017

Obj. č.	Závity	Rozměry (mm)		
		Vnitřní průměr	L	A
AX017-149	R 1/4"	9	43	15
AX017-389	R 3/8"	9	49	19
AX017-3813	R 3/8"	13	49	19
AX017-1213	R 1/2"	13	56	23
AX017-3419	R 3/4"	19	60	28
AX017-1025	R 1"	25	69	35

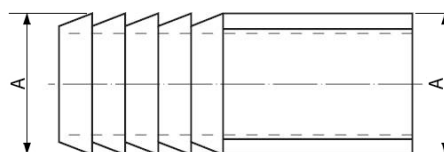
*Materiál nerez AISI316Ti



Návarky s trnem na hadici AX020

Obj. č.	Závity	Rozměry A (mm)
AX020-13	1/4"	13,5
AX020-16	3/8"	17,2
AX020-20	1/2"	21,3
AX020-25	3/4"	26,9

*Materiál nerez AISI316Ti

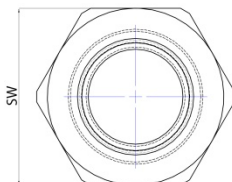




Šroubení s vnitřním závitem a s trnem na hadici (pevné spojení) AX018

Obj. č.	Závity	Rozměry (mm)	
		Trn na hadici	SW
AX018-186	G 1/8"	6	12
AX018-189	G 1/8"	9	12
AX018-146	G 1/4"	6	17
AX018-149	G 1/4"	9	17
AX018-1413	G 1/4"	13	17
AX018-386	G 3/8"	6	19
AX018-389	G 3/8"	9	19
AX018-3813	G 3/8"	13	19
AX018-126	G 1/2"	6	24
AX018-129	G 1/2"	9	24
AX018-1213	G 1/2"	13	24
AX018-3413	G 3/4"	13	32
AX018-3419	G 3/4"	19	30
AX018-1019	G 1"	19	41
AX018-1025	G 1"	25	36

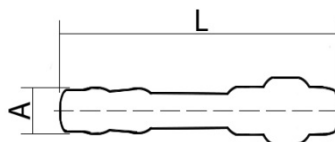
*Materiál nerez AISI316Ti



Vsuvky do převlečných matic, s trnem na hadici AX028

Obj. č.	Závity	Rozměry (mm)		Materiál
		L	A	
AX028-186	G 1/8"	12	6	AISI316Ti
AX028-146	G 1/4"	14,5*	6	AISI316Ti
AX028-149	G 1/4"	14,5*	9	AISI316Ti
AX028-386	G 3/8"	15,5*	6	AISI316Ti
AX028-389	G 3/8"	15,5*	9	AISI316Ti
AX028-126	G 1/2"	20	6	AISI316Ti
AX028-129	G 1/2"	20	9	AISI316Ti
AX028-1213	G 1/2"	20	13	AISI316Ti
AX028-3413	G 3/4"	16	13	AISI316Ti
AX028-3419	G 3/4"	16	19	AISI316Ti
AX028-1019	G 1"	18	19	AISI316Ti
AX028-1025	G 1"	18	25	AISI316Ti

*Levotočivý závít delší o 0,5mm

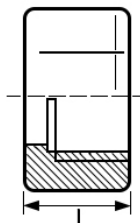




Převlečné matice s vnitřním závitem AX029

Obj. č.	Závity	Rozměry (mm)	
		L	
AX029-18	G 1/8"	12	
AX029-14	G 1/4"	15,5	
AX029-38	G 3/8"	14,5	
AX029-12	G 1/2"	20	
AX029-34	G 3/4"	16	
AX029-10	G 1"	18	

*Materiál nerez AISI316Ti



Spojovací trubky s trny na hadici AX030

Obj. č.	Rozměry (mm)	
	A	B
AX030-6	6	6
AX030-9	9	9
AX030-13	13	13
AX030-19	19	19
AX030-25	25	25

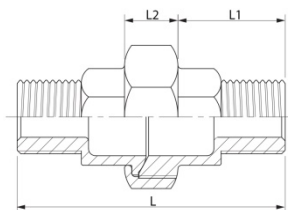
*Materiál nerez AISI316Ti



Holendry s vnějšími závity, těsnění na kužel AX031

Obj. č.	Vnější závit 1	Vnější závit 2	Rozměry (mm)				
			L	L1	L2	A	B
AX031-1818	R 1/8"	R 1/8"	55,7	21	12	15	24
AX031-1414	R 1/4"	R 1/4"	56	21	12	17	28
AX031-1438	R 1/4"	R 3/8"	56,5	21	14	18	30
AX031-3838	R 3/8"	R 3/8"	57,5	21	15	20	34
AX031-1212	R 1/2"	R 1/2"	66,5	26,1	15	26,5	39,2
AX031-3434	R 3/4"	R 3/4"	73,4	29,6	15	31	46
AX031-1010	R 1"	R 1"	81	32	17	38,4	55

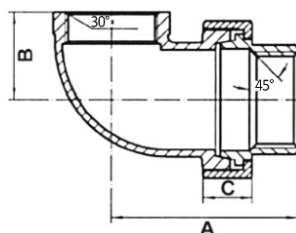
*Materiál nerez AISI316Ti



Úhlová šroubení s vnitřními závitů AX034

Obj. č.	Závitů	Rozměry (mm)		
		A	B	C
AX034-12	Rp 1/2"	49	22	14
AX034-34	Rp 3/4"	55	25,5	14
AX034-10	Rp 1"	65,5	30	17
AX034-54	Rp 1 1/4"	74,5	37,5	17
AX034-15	Rp 1 1/2"	79	40,5	19
AX034-20	Rp 2"	91	50	20,5

*Materiál nerez AISI316L



Úhlová šroubení s vnitřním a vnějším závitů AX037

Obj. č.	Vnitřní závit	Vnější závit	Rozměry (mm)			
			A	B	C	L
AX037-12	Rp 1/2"	R 1/2"	49	22	14	14,5
AX037-34	Rp 3/4"	R 3/4"	55	25,5	14	16,5
AX037-10	Rp 1"	R 1"	65,5	30	17	18,5
AX037-54	Rp 1 1/4"	R 1 1/4"	74,5	37,5	17	21
AX037-15	Rp 1 1/2"	R 1 1/2"	79	40,5	19	22
AX037-20	Rp 2"	R 2"	91	50	20,5	24

*Materiál nerez AISI316L

