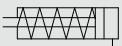
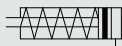


Krátkozdvížné válce BS a BSM – jednočinné

- série jednočinných krátkozdvížných válců s profilem se 4 fixačními otvory
- provedení BS - bez magnetu a bez tlumení v koncových polohách
- provedení BSM - s magnetem a pevným tlumením v koncových polohách
- vnitřní závit na pístnici

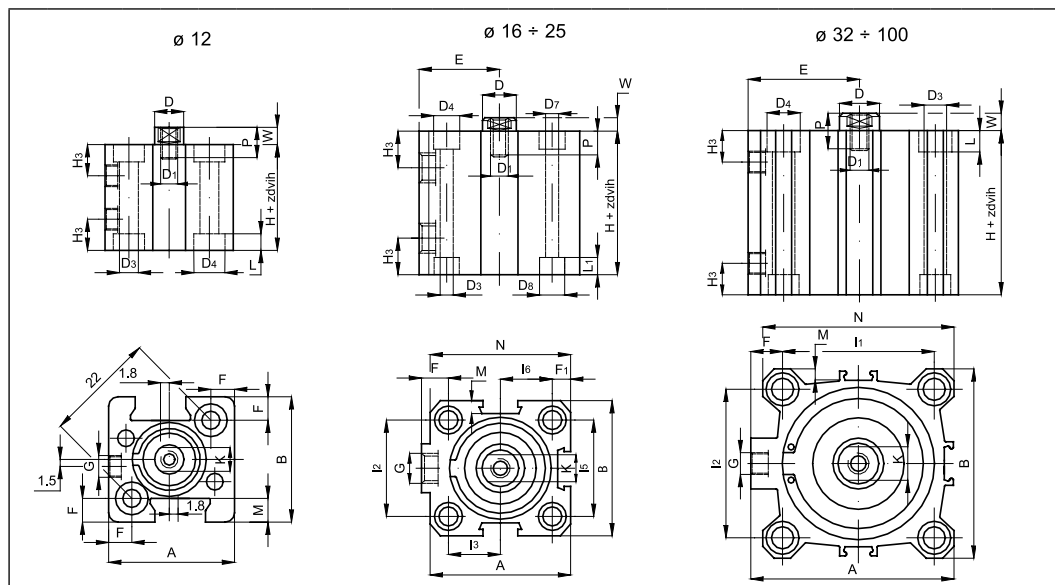
Pracovní tlak	Teplota	Víka	Profil	Pístnice	Těsnění	
2-10 bar	-20/+80 °C	mosaz/hliník	hliník	nerez AISI303	NBR	1

Krátkozdvížné válce BS (bez magnetu) a BSM (s magnetem)								
		Průměr (mm)	Zdvihy (mm)	Připojení	Závit pístnice	Tlačná síla při 6 bar (N)	Tlak (bar)	Teplota (°C)
12/...BS	12/...BSM	12	5, 10	M5	M3	55	2-10	-20/+80
16/...BS	16/...BSM	16	5, 10, 15, 20, 25	M5	M4	105	2-10	-20/+80
20/...BS	20/...BSM	20	5, 10, 15, 20, 25	M5	M5	170	2-10	-20/+80
25/...BS	25/...BSM	25	5, 10, 15, 20, 25	1/8"	M5	255	2-10	-20/+80
32/...BS	32/...BSM	32	5, 10, 15, 20, 25, 30, 40, 50	1/8"	M6	435	2-10	-20/+80
40/...BS	40/...BSM	40	5, 10, 15, 20, 25, 30, 40, 50	1/8"	M6	715	2-10	-20/+80
50/...BS	50/...BSM	50	10, 15, 20, 25, 30, 40, 50	1/8"	M8	1050	2-10	-20/+80
63/...BS	63/...BSM	63	10, 15, 20, 25, 30, 40, 50	1/8"	M8	1700	2-10	-20/+80
80/...BS	80/...BSM	80	10, 15, 20, 25, 30, 40, 50	1/4"	M10	2850	2-10	-20/+80
100/...BS	100/...BSM	100	10, 15, 20, 25, 30, 40, 50	1/4"	M12	4400	2-10	-20/+80

Důležité: při objednání doplňte do objednácho kódu zdvih v milimetrech namísto symbolu tří teček (...)!



Technický výkres:



∅	A	B	∅D	∅D ₁	∅D ₂	∅D ₃	∅D ₄	∅D ₅	E	F	F ₁	G	H ₃	I ₁	I ₂	I ₃	I ₄	I ₅	I ₆	K	L	L ₁	M	N	P	W	H	H*
12	25	25	6	M3	3,7	5,6	-	-	-	4,7	-	M5	5,5	-	-	-	-	-	-	5	3,5	-	4,7	-	6	3,5	27	17
16	34	30	8	M4	4,7	7,5	3,7	5,6	19	7	5	M5	8	-	18	12	20	10	6	4,6	3,5	4	32	8	4,5	32	27	
20	40	36	10	M5	5,8	9	5,8	9	22	7	5,2	M5	8	-	20	15	25,5	12,7	8	5,7	5,7	5,7	38,5	10	5	32	27	
25	44,5	40	10	M5	5,8	9	5,8	9	24,5	9	6	1/8"	10,5	-	26	15,5	28	14	8	5,7	5,7	4,5	42	10	5,5	38,5	28,5	
32	51	46	12	M6	5,8	9	-	-	27	9	-	1/8"	11,5	36	32	-	-	-	10	5,7	-	4	48	12	6	39,5	29,5	
40	58	55	12	M6	5,8	9	-	-	30,5	9,5	-	1/8"	11	42	42	-	-	-	10	5,7	-	4	55	12	6	39,5	29,5	
50	70	65	16	M8	6,8	11	-	-	37,5	12,5	-	1/8"	11,5	50	50	-	-	-	13	6,8	-	4	65	12	7,5	39,5	34,5	
63	89	80	16	M8	9	14	-	-	46	15	-	1/8"	11	62	62	-	-	-	13	8,8	-	5	80	14	7	42	37	
80	105	100	20	M10	9	14	-	-	55	14	-	1/4"	14	82	82	-	-	-	17	9	-	6	100	15	8	46	46	
100	131	124	25	M12	11	17,2	-	-	69	17,5	-	1/4"	16	103	103	-	-	-	22	11	-	7,5	124	20	10	56	56	

Rozměr H je platný pro válce BS, rozměr H* je platný pro válce BSM. Pro válce BS s průměrem 12 mm a se zdvihy 15-20-25 mm přidejte ke kótě H navíc 5 mm. Pro válce BSM s průměry 16-20 mm a se zdvihem 25 mm přidejte ke kótě H navíc 6 mm. Pro válce BS, BSM s průměry 32-100 mm a se zdvihy 40-50 mm přidejte ke kótě H navíc 10 mm.

Příslušenství:

- pro magnetické válce BSM použijte snímače polohy ASV
- pro montážní příslušenství k těmto válcům si vyžádejte technický list