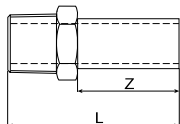
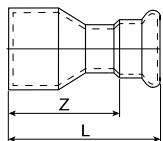


Lisovací tvarovky M-Press

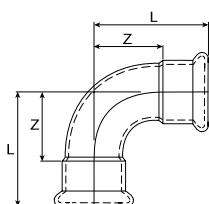
z uhlíkové oceli



Přechodky s vnějším závitem a vsuvným koncem MC8					
Obj. č.	Velikost	L	Z	Hmotnost (g)	Balení (ks)
MC8-1215	15 mm × R 1/2"	57	32	67	10
MC8-1218	18 mm × R 1/2"	58	35	72	10
MC8-3422	22 mm × R 3/4"	65	40	110	10



Redukce se vsuvným a lisovacím koncem MC6					
Obj. č.	Velikost	L	Z	Hmotnost (g)	Balení (ks)
MC6-1215	15 × 12 mm	50	13	31	10
MC6-1518	18 × 15 mm	53	13	44	10
MC6-1522	22 × 15 mm	63	43	37	10
MC6-1822	22 × 18 mm	62	15	54	10
MC6-1528	28 × 15 mm	69	22	67	10
MC6-1828	28 × 18 mm	71	24	69	10
MC6-2228	28 × 22 mm	72	51	75	10
MC6-2235	35 × 22 mm	79	58	99	10
MC6-2835	35 × 28 mm	78	55	111	4
MC6-2242	42 × 22 mm	92	71	140	4
MC6-2842	42 × 28 mm	89	66	140	4
MC6-3542	42 × 35 mm	86	60	155	4
MC6-2254	54 × 22 mm	112	91	194	2
MC6-2854	54 × 28 mm	106	83	199	2
MC6-3554	54 × 35 mm	104	78	223	2
MC6-4254	54 × 42 mm	102	72	248	2
MC6-4267	67 × 42 mm	114	34	398	1
MC6-5467	67 × 54 mm	116	24	438	1
MC6-4276	76 × 42 mm	129	44	434	1
MC6-5476	76 × 54 mm	128	33	474	1
MC6-6776	76 × 67 mm	128	23	528	1
MC6-5489	89 × 54 mm	144	46	591	1
MC6-7689	89 × 76 mm	145	27	660	1
MC6-67108	108 × 67 mm	191	65	917	1
MC6-76108	108 × 76 mm	184,5	53,5	971	1
MC6-89108	108 × 89 mm	177,5	38,5	1 025	1



Oblouky 90° s lisovacími konci MC12					
Obj. č.	Velikost	L	Z	Hmotnost (g)	Balení (ks)
MC12-12	12 mm	34,5	17,5	35	10
MC12-15	15 mm	39	19,3	44	10
MC12-18	18 mm	46	26	54	10
MC12-22	22 mm	48	27	71	10
MC12-28	28 mm	57	34	96	10
MC12-35	35 mm	76	50,4	175	4
MC12-42	42 mm	80	50	256	2
MC12-54	54 mm	100	65,4	340	2
MC12-67	67 mm	135	50	868	1
MC12-76	76 mm	150	95	1 000	1
MC12-89	89 mm	173	110	1 400	1
MC12-108	108 mm	215	139	2 000	1