

# Lisovací tvarovky M-Press

z uhlíkové oceli

- série lisovacích tvarovek z uhlíkové oceli s M-profilem dodávaná v rozměrech 12 až 108 mm
- pracovní tlak 16 bar, pracovní teplota -10 až +110 °C
- použité materiály: tělo tvarovek z nelegované oceli E195 dle ČSN EN 10305-3 galvanicky pozinkované z vnitřní i vnější strany, těsnění černé EPDM dle DVGW W270
- trubky z nelegované oceli 1.0034 podélně svařované podle normy EN 10305-3, pozinkované z vnitřní a vnější strany, dodávané v tyčích s délkou 6 m v rozměrech 15-108 mm
- systém je certifikován SZÚ dle směrnice PED, k dispozici Stavebně-technické osvědčení STO
- **oblasti použití: potrubní rozvody užitkové vody, topného oleje, stlačeného vzduchu s obsahem oleje do třídy 4 dle ISO 8573-1 a mnoho dalších aplikací v průmyslu, stavebnictví a instalatérství**

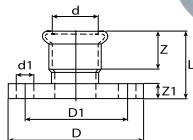
Pracovní tlak	Teplota	Materiál	Těsnění	Médium	Lisování	
PN 16 bar	-10/+110 °C	uhlíková ocel	EPDM	voda, vzduch aj.	M-profil	1-10 ks dle rozměru

## Trubky z uhlíkové oceli RACT



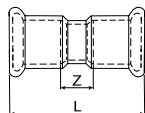
Obj. č.	DN	Vnější průměr × síla stěny (mm)	Vnitřní průměr (mm)	Délka tyče (m)	Hmotnost (kg/m)	Vnitřní objem (l)	Balení (tyč)
RACT-15x1,2	12	15 × 1,2	12,6	6	0,408	0,125	1
RACT-18x1,2	15	18 × 1,2	15,6	6	0,497	0,191	1
RACT-22x1,5	20	22 × 1,2	19,6	6	0,824	0,302	1
RACT-28x1,5	25	28 × 1,5	25	6	1,052	0,491	1
RACT-35x1,5	32	35 × 1,5	32	6	1,320	0,804	1
RACT-42x1,5	40	42 × 1,5	39	6	1,620	1,194	1
RACT-54x1,5	50	54 × 1,5	51	6	2,098	2,042	1
RACT-76x2	65	76,1 × 2	72,1	6	3,652	4,080	1
RACT-89x2	80	88,9 × 2	84,9	6	4,290	5,660	1
RACT-108x2	100	108 × 2	104	6	5,230	8,490	1

**Důležité upozornění:** trubky dodáváme výhradně v celých tyčích; v případě dodávky menšího množství kontaktujte naši firmu. Vyhraujeme si právo menší množství nedodat.



## Příruby s lisovacím koncem MC1F

Obj. č.	Světlost	d	d1	D	D1	L	Z	Z1	Hmotnost (g)	Balení (ks)
MC1F-06567	DN 65	66	18	185	145	83	50	18	2 891	1
MC1F-06576	DN 65	76	18	185	145	88	55	18	3 329	1
MC1F-08089	DN 80	88	18	200	160	99	63	20	4 139	1
MC1F-100108	DN 100	108	18	220	180	111	76	20	5 035	1



## Nátrubky s lisovacími konci MC1

Obj. č.	Velikost	L	Z	Hmotnost (g)	Balení (ks)
MC1-12	12 mm	47	13	25	10
MC1-15	15 mm	53	13	34	10
MC1-18	18 mm	53	13	42	10
MC1-22	22 mm	55	13	50	10
MC1-28	28 mm	59	13	68	10
MC1-35	35 mm	65	13	91	4
MC1-42	42 mm	76	16	127	2
MC1-54	54 mm	86	17	197	2
MC1-67	67 mm	130	30	500	1
MC1-76	76 mm	140	30	600	1
MC1-89	89 mm	164	38	1 200	1
MC1-108	108 mm	195	43	1 800	1

## Nátrubky s lisovacími konci MC1S, bez zářezky

Obj. č.	Velikost	L	Hmotnost (g)	Balení (ks)
MC1S-15	15 mm	80	55	10
MC1S-18	18 mm	80	63	10
MC1S-22	22 mm	84	81	10
MC1S-28	28 mm	91	107	10
MC1S-35	35 mm	102	146	10
MC1S-42	42 mm	120	210	4
MC1S-54	54 mm	140	306	4
MC1S-67	67 mm	200	405	1
MC1S-76	76 mm	230	467	1
MC1S-89	89 mm	260	1 328	1
MC1S-108	108 mm	310	1 860	1

