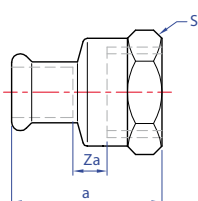
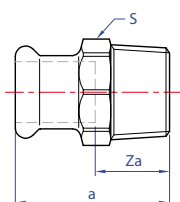


Lisovací tvarovky

s M-profilem, z mědi



Přechodky s vnitřním závitem - typ MM2				
Obj. č.	Velikost	a	S	Za
MM2-3812	12 mm × 3/8"	31	20	6
MM2-1212	12 mm × 1/2"	35	22	8
MM2-3815	15 mm × 3/8"	33	20	8
MM2-1215	15 mm × 1/2"	38	25	11
MM2-3415	15 mm × 3/4"	39	30	13
MM2-1218	18 mm × 1/2"	37	25	10
MM2-3418	18 mm × 3/4"	39	30	11
MM2-1222	22 mm × 1/2"	37	30	8
MM2-3422	22 mm × 3/4"	39	30	9
MM2-1022	22 mm × 1"	43	37	14
MM2-3428	28 mm × 3/4"	40	37	10
MM2-1028	28 mm × 1"	45	37	13
MM2-5428	28 mm × 1 1/4"	48	46	12
MM2-3435	35 mm × 3/4"	44	30	8
MM2-1035	35 mm × 1"	46	42	15
MM2-5435	35 mm × 1 1/4"	50	46	14
MM2-5442	42 mm × 1 1/4"	52	46	8
MM2-1542	42 mm × 1 1/2"	54	48	14
MM2-2054	54 mm × 2"	59	48	2
MM2-2564	64 mm × 2 1/2"	89	82	10



Přechodky s vnějším závitem - typ MM3				
Obj. č.	Velikost	a	S	Za
MM3-3812	12 mm × 3/8"	32	19	15
MM3-1212	12 mm × 1/2"	36	19	19
MM3-3815	15 mm × 3/8"	33	21	13
MM3-1215	15 mm × 1/2"	37	21	17
MM3-3415	15 mm × 3/4"	39	25	19
MM3-1218	18 mm × 1/2"	37	25	17
MM3-3418	18 mm × 3/4"	39	25	19
MM3-1222	22 mm × 1/2"	38	30	17
MM3-3422	22 mm × 3/4"	40	30	21
MM3-1022	22 mm × 1"	42	32	21
MM3-3428	28 mm × 3/4"	43	36	20
MM3-1028	28 mm × 1"	44	36	21
MM3-5428	28 mm × 1 1/4"	48	36	25
MM3-1035	35 mm × 1"	48	41	22
MM3-5435	35 mm × 1 1/4"	50	41	24
MM3-5442	42 mm × 1 1/4"	58	51	28
MM3-1542	42 mm × 1 1/2"	58	51	28
MM3-2054	54 mm × 2"	63	63	28
MM3-2564	64 mm × 2 1/2"	129	66	79
MM3-2567	67 mm × 2 1/2"	93	74	50
MM3-2576	76 mm × 2 1/2"	99	76	44
MM3-3089	89 mm × 3"	144	77	82
MM3-40108	108 mm × 4"	132	117	50

související zboží:

Trubky
str. 1160



Těsnění závitů
str. 86



Kohouty
str. 564



Teploměry
str. 650

