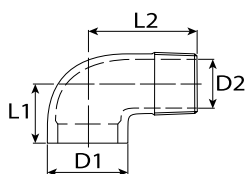


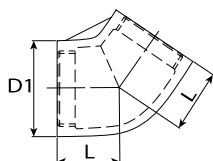
NEREZ

Závitové tvarovky RFX

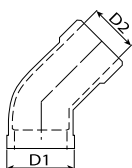
z nerezové oceli



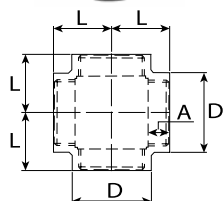
Kolena 90° RFX092 s vnitřním a vnějším závitem						
Obj. č.	Vnitřní závit	Vnější závit	L1	L2	D1	D2
RFX092-18	Rp 1/8"	R 1/8"	17	28	14,5	6
RFX092-14	Rp 1/4"	R 1/4"	19	32,5	17,5	8,2
RFX092-38	Rp 3/8"	R 3/8"	20	32	22	11,6
RFX092-12	Rp 1/2"	R 1/2"	22	35	26,2	15
RFX092-34	Rp 3/4"	R 3/4"	27,5	41	32,7	20,6
RFX092-10	Rp 1"	R 1"	30	47,5	40	26,5
RFX092-54	Rp 1 1/4"	R 1 1/4"	38,5	55	49,5	34
RFX092-15	Rp 1 1/2"	R 1 1/2"	41,5	59	55	40
RFX092-20	Rp 2"	R 2"	51	73	68	51
RFX092-25	Rp 2 1/2"	R 2 1/2"	68	83	84	65,5
RFX092-30	Rp 3"	R 3"	73	93,5	98,5	77,5



Kolena 45° RFX120 s vnitřními závity				
Obj. č.	Závity	L	D	
RFX120-14	Rp 1/4"	17	19	
RFX120-38	Rp 3/8"	19	22	
RFX120-12	Rp 1/2"	21	26	
RFX120-34	Rp 3/4"	25	32	
RFX120-10	Rp 1"	29	39	
RFX120-54	Rp 1 1/4"	34	48	
RFX120-15	Rp 1 1/2"	37	54,5	
RFX120-20	Rp 2"	42	67,5	
RFX120-30	Rp 3"	54	98,5	



Kolena 45° RFX121 s vnitřním a vnějším závitem				
Obj. č.	Vnitřní závit	Vnější závit	D1	D2
RFX121-14	Rp 1/4"	R 1/4"	17,5	8,2
RFX121-38	Rp 3/8"	R 3/8"	22	11,6
RFX121-12	Rp 1/2"	R 1/2"	26	15
RFX121-34	Rp 3/4"	R 3/4"	32,5	20,6
RFX121-10	Rp 1"	R 1"	40	26,5
RFX121-54	Rp 1 1/4"	R 1 1/4"	49	34
RFX121-15	Rp 1 1/2"	R 1 1/2"	55	40
RFX121-20	Rp 2"	R 2"	68	51
RFX121-30	Rp 3"	R 3"	98	77,5



X-kusy RFX180 s vnitřními závity				
Obj. č.	Závity	L	D	A
RFX180-14	Rp 1/4"	19	19	7
RFX180-38	Rp 3/8"	22	22	8
RFX180-12	Rp 1/2"	25	26	8,5
RFX180-34	Rp 3/4"	28	32	9,5
RFX180-10	Rp 1"	33,5	39	9,5
RFX180-54	Rp 1 1/4"	40,5	48	14
RFX180-15	Rp 1 1/2"	44,5	54,5	14,5
RFX180-20	Rp 2"	52	67,5	16,5