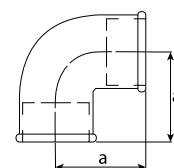


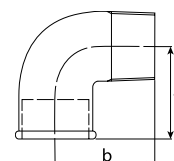
Závitové tvarovky RA

z pozinkované oceli

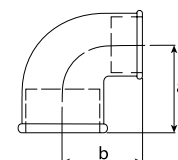
Kolena 90° RA090 s vnitřními závití			
Obj. č.	Závit	a	
RA090-14	Rp 1/4"	21	
RA090-38	Rp 3/8"	25	
RA090-12	Rp 1/2"	28	
RA090-34	Rp 3/4"	33	
RA090-10	Rp 1"	38	
RA090-54	Rp 1 1/4"	45	
RA090-15	Rp 1 1/2"	50	
RA090-20	Rp 2"	58	
RA090-25	Rp 2 1/2"	69	
RA090-30	Rp 3"	78	
RA090-40	Rp 4"	96	
RA090-50	Rp 5"	115	
RA090-60	Rp 6"	131	



Kolena 90° RA092 s vnitřním a vnějším závitěm				
Obj. č.	Vnitřní závit	Vnější závit	a	b
RA092-38	Rp 3/8"	R 3/8"	25	32
RA092-12	Rp 1/2"	R 1/2"	28	37
RA092-34	Rp 3/4"	R 3/4"	33	43
RA092-10	Rp 1"	R 1"	38	52
RA092-54	Rp 1 1/4"	R 1 1/4"	45	60
RA092-15	Rp 1 1/2"	R 1 1/2"	50	65
RA092-20	Rp 2"	R 2"	58	74
RA092-25	Rp 2 1/2"	R 2 1/2"	69	88
RA092-30	Rp 3"	R 3"	78	98
RA092-40	Rp 4"	R 4"	96	118



Redukovaná kolena 90° RA091 s vnitřními závití				
Obj. č.	Závit 1	Závit 2	a	b
RA091-3812	Rp 3/8"	Rp 1/2"	26	26
RA091-3834	Rp 3/8"	Rp 3/4"	28	28
RA091-1234	Rp 1/2"	Rp 3/4"	30	31
RA091-1210	Rp 1/2"	Rp 1"	32	34
RA091-3410	Rp 3/4"	Rp 1"	35	36
RA091-1254	Rp 1/2"	Rp 1 1/4"	35	36
RA091-3454	Rp 3/4"	Rp 1 1/4"	36	41
RA091-1054	Rp 1"	Rp 1 1/4"	40	42
RA091-1015	Rp 1"	Rp 1 1/2"	42	46
RA091-5415	Rp 1 1/4"	Rp 1 1/2"	46	48
RA091-1020	Rp 1"	Rp 2"	44	52
RA091-5420	Rp 1 1/4"	Rp 2"	50	55
RA091-1520	Rp 1 1/2"	Rp 2"	52	55
RA091-2025	Rp 2"	Rp 2 1/2"	61	66
RA091-2530	Rp 2 1/2"	Rp 3"	72	75



Kolena 45° RA120 s vnitřními závití			
Obj. č.	Závit	a	
RA120-12	Rp 1/2"	22	
RA120-34	Rp 3/4"	25	
RA120-10	Rp 1"	28	
RA120-54	Rp 1 1/4"	33	
RA120-15	Rp 1 1/2"	36	
RA120-20	Rp 2"	43	

