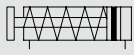
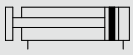


Kompaktní válce CIN a CISN dle ISO 21287

- série válců s rozměry podle normy ISO 21287 s průměry 20 až 100 mm, provedení s profilem s drážkami pro přímou montáž snímačů polohy
- jednočinné (CISN) a dvojčinné (CIN) provedení vybavené čelní přírubou a vedením proti pootočení pístnice
- válce jsou vybaveny pevným tlumením v koncových polohách a magnetem pro snímání koncových poloh

Pracovní tlak	Teplota	Váha	Profil	Pístnice	Těsnění	Píst	
viz. níže	-20/+80 °C	hliník	hliník	ocel C45	NBR/PU	hliník	1

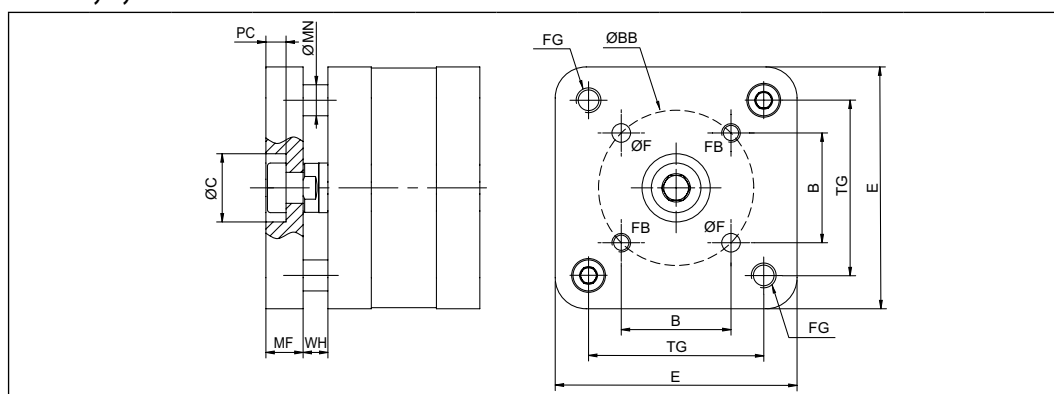
Jednočinné válce CISN a dvojčinné válce CIN s přírubou proti pootočení

		Průměr (mm)	Zdvihy (mm)		Připojení	Tlačná síla při 6 bar (N)	Tlak (bar)		Teplota (°C)
			CISN	CIN			CISN	CIN	
20/...CISN	20/...CIN	20	5, 10, 15, 20, 25	5-200	M5	170	2-10	1-10	-20/+80
25/...CISN	25/...CIN	25	5, 10, 15, 20, 25	5-200	M5	265	2-10	1-10	-20/+80
32/...CISN	32/...CIN	32	5, 10, 15, 20, 25	5-300	1/8"	434	2-10	1-10	-20/+80
40/...CISN	40/...CIN	40	5, 10, 15, 20, 25	5-300	1/8"	679	2-10	1-10	-20/+80
50/...CISN	50/...CIN	50	5, 10, 15, 20, 25	5-300	1/8"	1 060	2-10	1-10	-20/+80
63/...CISN	63/...CIN	63	5, 10, 15, 20, 25	5-300	1/8"	1 680	2-10	1-10	-20/+80
80/...CISN	80/...CIN	80	15, 20, 25	15-400	1/8"	2 710	2-10	1-10	-20/+80
100/...CISN	100/...CIN	100	15, 20, 25	15-400	1/8"	4 240	2-10	1-10	-20/+80

Důležité: při objednání doplňte do objednáčho kódu zdvih v milimetrech namísto symbolu tří teček (...)



Technický výkres:



Ø mm	WH	MF	E	TG	B	FG	BB	F	FB	C	PC	MN
20	6	8	38	22	12	M5	17	4	M4	-	-	6
25	6	8	41	26	12	M5	22	5	M5	14	4,5	6
32	7	10	50	32,5	14	M6	28	5	M5	17	5,5	8
40	7	10	58	38	14	M6	33	5	M5	17	5,5	8
50	8	12	70	46,5	18	M8	42	6	M6	22	6,5	10
63	8	12	80	56,5	18	M8	50	6	M6	22	6,5	10
80	10	14	96	72	24	M10	65	8	M8	24	7,5	10
100	10	14	116	89	24	M10	80	10	M10	24	7,5	12

Ostatní technická data jsou uvedena na výkresech u válců CI

Přehled základního příslušenství:

Průměr válce (mm)							
	ASV	CF-ALIS	CM-ALIS	SEC-AQIS	ASV-ALIS	PB-AQIS	sada těsnění
20	070946	-	040702	-	-	-	20/SG/CI
25	070946	-	040703	-	-	-	25/SG/CI
32	070946	042050	042061	040261	042081	042129	32/SG/CI
40	070946	042051	042062	040262	042082	042130	40/SG/CI
50	070946	042052	042063	040263	042083	042131	50/SG/CI
63	070946	042053	042064	040264	042084	042132	63/SG/CI
80	070946	042054	042065	040265	042085	042133	80/SG/CI
100	070946	042055	042066	040266	042086	042134	100/SG/CI