


**NEREZ**

## Nerezové dvojčinné válce AMX – dle ISO 15 552

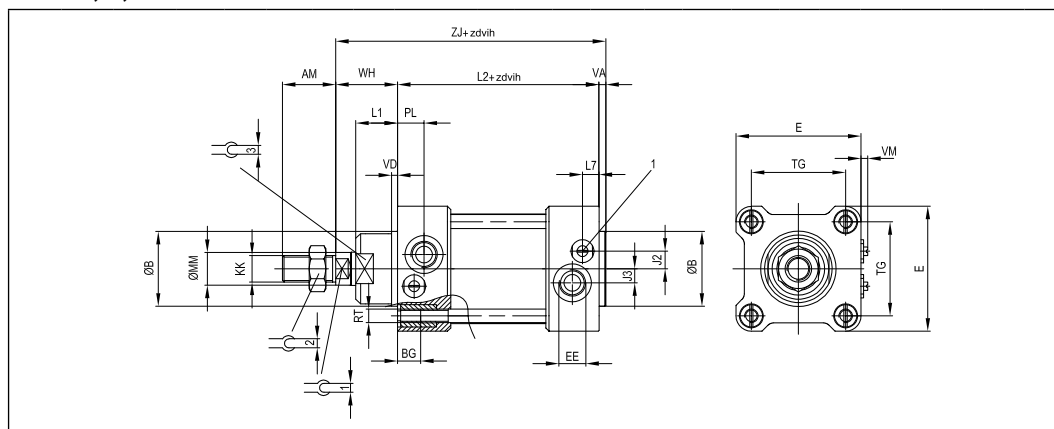
- provedení s magnetem, kruhový profil, víka spojená pomocí třmenových tyčí
- série standardních válců s rozměry dle ISO 15 552 (dříve ISO 6431) s průměry 32–200 mm
- válce jsou vybaveny nastavitelným tlumením v koncových polohách

Pracovní tlak	Teplota	Víka	Profil	Pístnice	Těsnění	
0,5 - 10 bar	-20/+80 °C	nerez AISI316L	nerez AISI316L	nerez AISI316L	NBR / PU	1

Dvojčinné válce AMX								
	Průměr (mm)	Zdvihy (mm)	Připojení	Závit pístnice	Tlačná síla při 6 bar (N)	Délka tlumení (mm)	Tlak (bar)	Teplota (°C)
32/...AMX	32	10-2 500	1/8"	M10 × 1,25	434	20	0,5-10	-20/+80
40/...AMX	40	10-2 500	1/4"	M12 × 1,25	679	22	0,5-10	-20/+80
50/...AMX	50	10-2 500	1/4"	M16 × 1,5	1 060	25	0,5-10	-20/+80
63/...AMX	63	10-2 500	3/8"	M16 × 1,5	1 680	25	0,5-10	-20/+80
80/...AMX	80	10-2 500	3/8"	M20 × 1,5	2 710	35	0,5-10	-20/+80
100/...AMX	100	10-2 500	1/2"	M20 × 1,5	4 240	35	0,5-10	-20/+80
125/...AMX	125	10-2 500	1/2"	M27 × 2	6 630	35	0,5-10	-20/+80
160/...AMX	160	10-2 500	3/4"	M36 × 2	10 900	48	0,5-10	-20/+80
200/...AMX	200	10-2 500	3/4"	M36 × 2	17 000	48	0,5-10	-20/+80

**Důležité:** při objednání doplňte do objednáčného kódu zdvih v milimetrech namísto symbolu tří teček (...)!

### Technický výkres:



Ø mm	AM	B Ø d11	BG	E	EE	J2	J3	KK	L1	L2	L7	MM Ø f8	PL	RT	TG	VA	VD	WH	ZJ	⊖1	⊖2	⊖3
32	22	30	11	47	G1/8	6,5	5,5	M10x1,25	20	94	18	12	14	M6	32,5	4	4	26	124	10	17	27
40	24	35	11	52	G1/4	8	6	M12x1,25	22	105	20	16	15	M6	38	4	4	30	139	13	19	32
50	32	40	13	65	G1/4	9,5	7,5	M16x1,5	26	106	20	20	15	M8	46,5	4	4	37	147	17	24	36
63	32	45	13	75	G3/8	11,5	8,5	M16x1,5	25	121	10	20	16	M8	56,5	4	4	37	162	17	24	38
80	40	45	15	95	G3/8	10,5	9,5	M20x1,5	32	128	13,5	25	20,5	M10	72	4	4	46	178	22	30	42
100	40	55	15	115	G1/2	15	10	M20x1,5	38	138	13	25	20	M10	89	4	4	51	193	22	30	50
125	54	60	17	140	G1/2	15	10	M27x2	40	160	33	32	27	M12	110	5	5	65	230	27	41	52
160	72	65	24	180	G3/4	15	15	M36x2	50	180	32	40	25	M16	140	6	8	80	266	36	55	60
200	72	75	24	220	G3/4	15	15	M36x2	65	180	34	40	25	M16	175	6	8	95	281	36	55	70

### Přehled základního příslušenství:

Průměr válce (mm)										
	ASV	AS	FFX-ISO	RFX-SE	CFX-AQIS	CMX-AQIS	SECX-AQIS	ASVX-AQIS	PBX-AQIS	sada těsnění
32	070946	072912	041055	040009	040012	040805	040829	040809	040872	32/SG/AMX
40	070946	072912	041056	041578	040830	040806	040831	040810	040873	40/SG/AMX
50	070946	072913	041057	040011	040801	040802	040811	040812	040874	50/SG/AMX
63	070946	072913	041057	040011	040014	040808	040832	040813	040875	63/SG/AMX
80	070946	072913	041058	041579	040013	040016	040015	040814	040876	80/SG/AMX
100	070946	072913	041058	041579	040838	040799	040839	040815	040877	100/SG/AMX
125	070946	072909	041112	041580	040005	040008	040818	040816	-	125/SG/AMX
160	070946	072910	041113	041581	040797	040800	040819	-	-	160/SG/AMX
200	070946	072910	041113	041581	040798	040804	040820	-	-	200/SG/AMX