

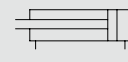
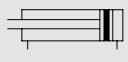
Dvojitěné válce MDP, MDMP a MDMAP

s průběžnou pístnicí

- provedení: MDP - bez magnetu, MDMP - s magnetem, MDMAP - s magnetem a nastavitelným tlumením
- série standardních válců s rozměry podle ISO 6432 s průběžnou pístnicí a s průměry 16-25 mm
- víka válce jsou spojeny s profilem zalisováním, což zajišťuje perfektní těsnost; válce jsou dodávány včetně jedné matice na závit

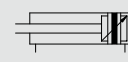
Pracovní tlak	Teplota	Víka	Profil	Pístnice	Těsnění	Píst	
10 bar	-30/+80 °C	hliník	nerez AISI304	nerez AISI304	PU	mosaz	1

Dvojitěné válce MDP (bez magnetu) a MDMP (s magnetem)

		Průměr (mm)	Zdvihy (mm)	Připojení	Závit pístnice	Tlačná síla při 6 bar (N)	Tlak (bar)	Teplota (°C)
								
16/...MDP	16/...MDMP	16	1-1 000	M5	M6	93	10	-30/+80
20/...MDP	20/...MDMP	20	1-1 000	1/8"	M8	142	10	-30/+80
25/...MDP	25/...MDMP	25	1-1 000	1/8"	M10 × 1,25	222	10	-30/+80



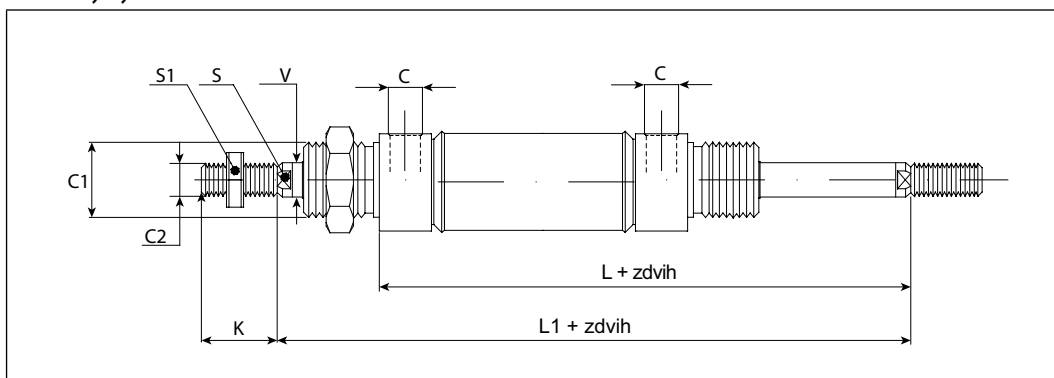
Dvojitěné válce MDMAP - s magnetem a s nastavitelným tlumením v koncových polohách

	Průměr (mm)	Zdvihy (mm)	Připojení	Závit pístnice	Tlačná síla při 6 bar (N)	Tlak (bar)	Teplota (°C)
							
16/...MDMAP	16	25-1 000	M5	M6	93	10	-30/+80
20/...MDMAP	20	25-1 000	1/8"	M8	142	10	-30/+80
25/...MDMAP	25	25-1 000	1/8"	M10 × 1,25	222	10	-30/+80



Důležité: při objednání doplňte do objednáčích kódů zdvih v milimetrech namísto symbolu tří teček (...)

Technický výkres:



Rozměry MDP - MDMP

∅ mm	L	L1	C	C1	C2	S	S1	V	K
16	80	102	M5	M16 × 1,5	M6	5	12	6	16
20	83	107	1/8"	M22 × 1,5	M8	7	14	8	20
25	92	120	1/8"	M22 × 1,5	M10 × 1,25	9	17	10	22

Rozměry MDMAP

∅ mm	L	L1	C	C1	C2	S	S1	V
16	76	97	M5	M16 × 1,5	M6	5	10	6
20	83	107	1/8"	M22 × 1,5	M8	7	14	8
25	92	120	1/8"	M22 × 1,5	M10 × 1,25	9	17	10

Přehled základního příslušenství:

Průměr válce (mm)	ASV	AFM	FFISO	RF-SE	GB	RBI	RBL	CF	F	P
16	070946	072904	041002	041552	041702	041602	041652	040042	040002	040022
20	070946	072905	041003	041553	041703	041603	041653	040043	040003	040023
25	070946	072906	041004	041554	041704	041604	041654	040043	040003	040023

Poznámka: snímače polohy lze použít pouze pro válce vybavené magnetem!