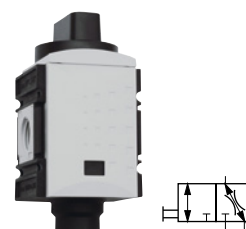


Úpravné jednotky Futura

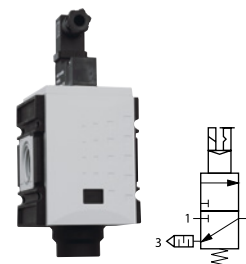
uzavírací a spínací ventily

- určeno pro stlačený vzduch a pro neutrální plyny
- provedení dle ATEX II 2G2D
- pracovní teplota -10 °C až +50 °C
- materiály: tělo Grivory (PA66), pružina POM, těsnění NBR

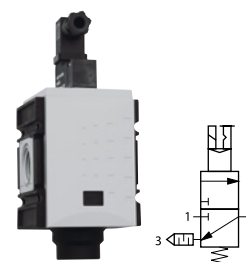
Uzavírací ventily						
Obj. č.	Velikost	Závit	Prac. tlak (bar)	Průtok (l/min)	Rozměry (mm)	
					Výška	Šířka
K14-F	1	G 1/4"	0-16	2 000	88	52
K38-F	1	G 3/8"	0-16	2 000	88	52
K382-F	2	G 3/8"	0-16	4 500	127	63
K12-F	2	G 1/2"	0-16	4 500	127	63
K34-F	4	G 3/4"	0-16	16 000	145	85
K10-F	4	G 1"	0-16	16 000	145	85



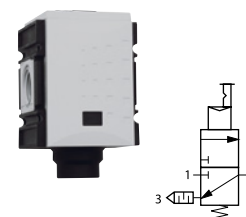
Spínací ventily – elektricky ovládané, napětí 24 V DC								
Obj. č.	Velikost	Závit	Prac. tlak (bar)	Průtok (l/min)	El. napětí	Krytí	Rozměry (mm)	
							Výška	Šířka
MCL14-F24VDC	1	G 1/4"	2,5-10	2 000	24 V DC	IP 65	118	52
MCL38-F24VDC	1	G 3/8"	2,5-10	2 000	24 V DC	IP 65	118	52
MCL382-F24VDC	2	G 3/8"	2,5-10	4 500	24 V DC	IP 65	150	63
MCL12-F24VDC	2	G 1/2"	2,5-10	4 500	24 V DC	IP 65	150	63
MCL34-F24VDC	4	G 3/4"	2,5-10	12 500	24 V DC	IP 65	214	85
MCL10-F24VDC	4	G 1"	2,5-10	12 500	24 V DC	IP 65	214	85



Spínací ventily – elektricky ovládané, napětí 230 V AC								
Obj. č.	Velikost	Závit	Prac. tlak (bar)	Průtok (l/min)	El. napětí	Krytí	Rozměry (mm)	
							Výška	Šířka
MCL14-F230VAC	1	G 1/4"	2,5-10	2 000	230 V AC	IP 65	118	52
MCL38-F230VAC	1	G 3/8"	2,5-10	2 000	230 V AC	IP 65	118	52
MCL382-F230VAC	2	G 3/8"	2,5-10	4 500	230 V AC	IP 65	150	63
MCL12-F230VAC	2	G 1/2"	2,5-10	4 500	230 V AC	IP 65	150	63
MCL34-F230VAC	4	G 3/4"	2,5-10	12 500	230 V AC	IP 65	214	85
MCL10-F230VAC	4	G 1"	2,5-10	12 500	230 V AC	IP 65	214	85



Spínací ventily – pneumaticky ovládané						
Obj. č.	Velikost	Závit	Prac. tlak (bar)	Průtok (l/min)	Rozměry (mm)	
					Výška	Šířka
PCL14-F	1	G 1/4"	0-10	2 000	70	52
PCL38-F	1	G 3/8"	0-10	2 000	70	52
PCL382-F	2	G 3/8"	0-10	4 500	118	63
PCL12-F	2	G 1/2"	0-10	4 500	118	63
PCL34-F	4	G 3/4"	0-10	12 500	180	85
PCL10-F	4	G 1"	0-10	12 500	180	85



související zboží:

Rychlospojky
str. 139



Nástrčné spojky
str. 18



Hadice
str. 477



Potravní rozvody
str. 1070

