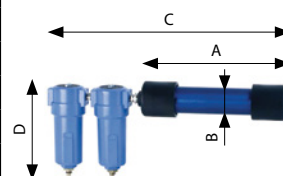


Membránové sušičky M-DRY

- sušičky pracující na principu odloučení vody pomocí membrány z dutých vláken
- určené pro vysoce efektivní odstranění zbytkových vodních par ze stlačeného vzduchu
- pro rozdílné hodnoty rosného bodu se liší průtok, spotřeba vzduchu na regeneraci membrány a schopnost odstranění vlhkosti:
 - pro rosný bod +15 °C - spotřeba vzduchu 10 %, odstranění vlhkosti 69,7 %
 - pro rosný bod +3 °C - spotřeba vzduchu 14 %, odstranění vlhkosti 86,5 %
 - pro rosný bod -20 °C - spotřeba vzduchu 21 %, odstranění vlhkosti 98,2 %
 - pro rosný bod -40 °C - spotřeba vzduchu 29 %, odstranění vlhkosti 99,77 %
- předřazený předfiltr 0,1 μm a mikrofiltr 0,01 μm s plovákovým odpouštěčem součástí dodávky
- provozní teplota +1,5/+60 °C, pracovní tlak 0-12 bar
- doporučená údržba: 1× měsíčně kontrola diferenčního tlaku, 1× ročně výměna membrány
- určeno pro dodávku stlačeného vzduchu s nízkým rosným bodem při malém průtoku
- **důležité upozornění:** membránové sušičky potřebují pro svůj provoz 10-30 % dodávaného množství vzduchu v závislosti na hodnotě tlakového rosného bodu

Membránové sušičky M-DRY											
Obj. č.		Průtok Nm ³ /h při rosném bodu				Tlak (bar)	Připojení	Rozměry (mm)			
sušička s filtry	membrána	+15 °C	+3 °C	-20 °C	-40 °C			A	B	C	D
MDRY-3	MDRY-3M	3	2,2	1,4	1,0	12	G 1/4"	224	44	325	175
MDRY-6	MDRY-6M	6	4,3	2,8	2,0	12	G 1/4"	325	44	453	175
MDRY-9	MDRY-9M	9	6,4	4,3	3,1	12	G 1/4"	427	44	555	175
MDRY-12	MDRY-12M	12	8,5	5,7	4,1	12	G 1/4"	503	44	611	175
MDRY-18	MDRY-18M	18	12,8	8,5	6,2	12	G 1/2"	312	61	476	208
MDRY-24	MDRY-24M	24	17,0	11,3	8,2	12	G 1/2"	376	61	540	208
MDRY-32	MDRY-32M	36	25,6	17,0	12,4	12	G 1/2"	465	61	661	208
MDRY-44	MDRY-44M	48	34,1	22,7	16,4	12	G 1/2"	592	61	788	208
MDRY-63	MDRY-63M	63	44,9	29,7	21,5	12	G 1/2"	411	89	607	208
MDRY-90	MDRY-90M	90	67,3	43,8	31,1	12	G 1/2"	551	89	755	284
MDRY-123	MDRY-123M	123	91,7	58,8	42,6	12	G 1/2"	551	89	755	284
MDRY-180	MDRY-180M	180	128,1	85,5	61,5	12	G 1"	607	114	1 805	290

Referenční podmínky měření průtoku: teplota vstupního vzduchu +35 °C, pracovní tlak 7 bar



Korekční faktory pro přepočítání průtoku $K = A$

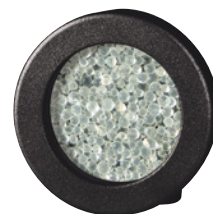
Provozní tlak	bar	4	5	6	7	8	9	10	11	12
	A	0,41	0,56	0,76	1,00	1,22	1,48	1,76	1,86	2,22

Novou hodnotu průtoku získáte pronásobením referenčních podmínek korekčními faktory podle nových podmínek.

Indikátory vlhkosti CHI

- zařízení pro optickou indikaci rosného bodu v systémech stlačeného vzduchu
- vlhkost je určena zabarvením silikagelu uvnitř zařízení - oranžové zabarvení znamená suchý vzduch, čirá barva znamená vlhký vzduch
- po vysušení a regeneraci změně silikagel barvu zpět na oranžovou
- určeno pro indikaci kvality vzduchu z hlediska vlhkosti v rozličných průmyslových aplikacích
- **upozornění:** pro provoz indikátoru je zapotřebí proud vzduchu pro profukování komory se silikagelem

Indikátory vlhkosti CHI					
Obj. č.	Připojení	Montáž do panelu	Tlak (bar)	Suchý vzduch	Vlhký vzduch
CHI	M5 × 0,8 vnitřní	M70 × 1,5	20	oranžová	transparentní



související zboží:

Generátory dusíku
str. 769



Filtry
str. 721



Těsnění závitů
str. 86



Pryžové hadice
str. 480

