

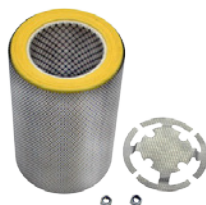
Tlumiče hluku ES

pro adsorpční sušičky

- vysokopřítokové tlumiče hluku určené zejména pro expanzi stlačeného vzduchu při regeneraci a odvětrávání výrobních sloupců adsorpčních sušiček
- verze ES - standardní provedení
- verze ESB - provedení s obchozím ventilem pro zabránění přetížení tlumiče; při dosažení maximálního průtoku dochází k otevření pružinou ovládaného ventilu a odvětrání nadbytečného vzduchu přímo do atmosféry



Tlumiče hluku ES							
Obj. č.		Závit	Průtok (Nm ³ /h)	Prac. tlak (bar)	Prac. teplota (°C)	Rozměry (mm)	
standardní	s ventilem					průměr	výška
ES-14	ESB-14	G 1/4"	190	0-16	+1,5 až +65	51	70
ES-38	ESB-38	G 3/8"	420	0-16	+1,5 až +65	51	127
ES-12	ESB-12	G 1/2"	850	0-16	+1,5 až +65	75	130
ES-34	ESB-34	G 3/4"	1 820	0-16	+1,5 až +65	75	230
ES-10	ESB-10	G 1"	2 310	0-16	+1,5 až +65	90	233
ES-54	ESB-54	G 1 1/4"	4 550	0-16	+1,5 až +65	90	333
ES-15	ESB-15	G 1 1/2"	6 370	0-16	+1,5 až +65	140	336
ES-20	ESB-20	G 2"	11 200	0-16	+1,5 až +65	140	475



Servisní sady pro tlumiče hluku ES		
Obj. č.	Popis	Pro velikost
ES-14S	servisní sada pro tlumiče ES, ESB	G 1/4"
ES-38S	servisní sada pro tlumiče ES, ESB	G 3/8"
ES-12S	servisní sada pro tlumiče ES, ESB	G 1/2"
ES-34S	servisní sada pro tlumiče ES, ESB	G 3/4"
ES-10S	servisní sada pro tlumiče ES, ESB	G 1"
ES-54S	servisní sada pro tlumiče ES, ESB	G 1 1/4"
ES-15S	servisní sada pro tlumiče ES, ESB	G 1 1/2"
ES-20S	servisní sada pro tlumiče ES, ESB	G 2"

Molekulární síto MS3A

- vysoce porézní krystalický aluminosilikát v podobě kuliček s póry o velikosti 3 Å
- adsorpční materiál vyvinutý pro sušení etylenu, propylenu, butadienu a dalších nenasyčených uhlovodíků v krakovacích jednotkách
- určeno zejména pro sušení plynů s obsahem sirovodíku H₂S a oxidu uhličitého CO₂



Molekulární síto MS3A				
Obj. č.	Popis	Hustota (kg/l)	Balení	Hmotnost (kg)
MS3A-S	granulát 2,5-5,0 mm	0,7	kontejner 5,8 l	4
MS3A-M	granulát 2,5-5,0 mm	0,7	kontejner 16,6 l	11,5
MS3A-L	granulát 2,5-5,0 mm	0,7	kontejner 35,4 l	24
MS3A-XL	granulát 2,5-5,0 mm	0,7	barel 216,5 l	150
MS3A-XXL	granulát 2,5-5,0 mm	0,7	4 × barel	600

Molekulární síto MS4A

- vysoce porézní krystalický aluminosilikát v podobě kuliček s póry o velikosti 4 Å
- adsorpční materiál pro dynamické sušení většiny plynů a výparů; může být rovněž využitý pro odstranění nečistot s efektivními molekulami o velikosti < 4 Å
- určeno zejména pro sušení zemního plynu NG a stlačeného vzduchu



Molekulární síto MS4A				
Obj. č.	Popis	Hustota (kg/l)	Balení	Hmotnost (kg)
MS4A-S	granulát 2,5-5,0 mm	0,7	kontejner 5,8 l	4
MS4A-M	granulát 2,5-5,0 mm	0,7	kontejner 16,6 l	11,5
MS4A-L	granulát 2,5-5,0 mm	0,7	kontejner 35,4 l	24
MS4A-XL	granulát 2,5-5,0 mm	0,7	barel 220 l	150
MS4A-XXL	granulát 2,5-5,0 mm	0,7	4 × barel	800