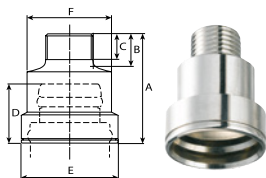


Rychlospojky CPI12, DN 12

- rychlospojky kompatibilní se systémem Stäubli RPL12 určené zejména pro chladicí systémy v plastikářském průmyslu
- jednostranně uzavíratelné provedení ve velikosti se vsuvkou o světlosti 12 mm
- použité materiály:
 - tělo a vsuvky z poniklované mosazi
 - pružina, koule - nerezová ocel
 - těsnění NBR

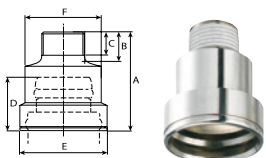
• určeno především pro horkou a studenou vodu a oleje v aplikacích na vstřikovacích formách, chladicích linkách, v oblasti svářecí techniky a potravinářského průmyslu

Pracovní tlak	Teplota	Závit	DN	Max. průtok	Jednoruční	Uzavření	Médium	Oblast	
PN 10 bar	-15/+90 °C	ISO 228	12	Kv 85 l/min	ne	jednostranně	různé	Evropa	1



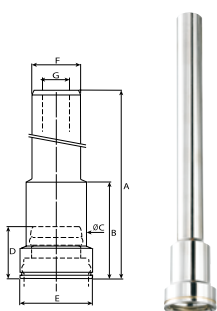
Rychlospojky s vnějším kuželovým závitem

Obj. č.	Závit	A	B	C	D	E	F
CPI12-38A	R 3/8"	38,5	10,5	8,5	22,4	32	25
CPI12-12A	R 1/2"	42	14	12	22,4	32	25



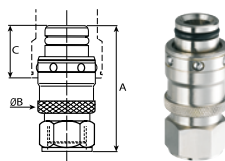
Rychlospojky s vnějším kuželovým závitem, s teflonovým povlakem

Obj. č.	Závit	A	B	C	D	E	F
CPI12-38AB	R 3/8"	38,5	10,5	8,5	22,4	32	25
CPI12-12AB	R 1/2"	42	14	12	22,4	32	25



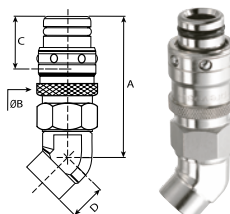
Rychlospojky s hladkou trubkou (pro vyříznutí závitů R a NPT velikosti 3/8" nebo R 1/2")

Obj. č.	Min. délka	Max. délka	A	B	C	D	E	F	G
CPI12-150R-38	56	150	150	42	25	22,4	32	17,2	12
CPI12-150R-12	59	150	150	42	25	22,4	32	21,3	12



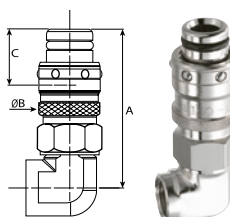
Vsuvky s vnitřním závitem

Obj. č.	Závit	A	B	C
CPI12-12NI	G 1/2"	50	28	22,4



Vsuvky s úhlovým vnitřním závitem 45°

Obj. č.	Závit	A	B	C	D
CPI12-38NI-45	G 3/8"	71	28	22,4	17



Vsuvky s úhlovým vnitřním závitem 90°

Obj. č.	Závit	A	B	C
CPI12-38NI-90	G 3/8"	74,5	28,0	22,4