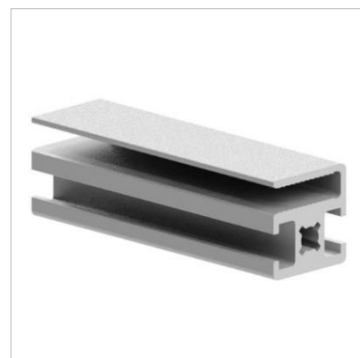




Výrobce:	Alusic s.r.l.
Popis:	hliníkové profily pro oplocení
Certifikace:	dle ISO9001:2008, vyrobeno v souladu se směrnici EN 1090
Aplikace:	použití zejména pro lineární systémy, struktury pro solární panely, systémy obnovitelných energií, napájená vedení, dopravníkové dráhy, bezpečnostní bariéry aj.
Materiál:	extrudovaná hliníková slitina EN-AW6060 (na dotaz ze slitiny EN-AW6063)
Barva:	přírodní
Délka profilu:	6,040 m



Složení slitin:

Slitina	Cu	Fe	Mn	Mg	Si	Zn	Cr	Ti	Al
6060	0,10	0,1 - 0,3	0,10	0,35 - 0,6	0,3 - 0,6	0,15	0,05	0,10	zbytek
6063	0,10	0,35	0,10	0,45 - 0,9	0,2 - 0,6	0,10	0,10	0,10	zbytek

Mechanické vlastnosti:

Slitina	Maximální namáhání (N/mm ²)	Provozní namáhání (N/mm ²)	Prodloužení (A%)	Tvrdost (HB)
6060	190	150	8	70
6063	215	170	8	75

Fyzikální vlastnosti:

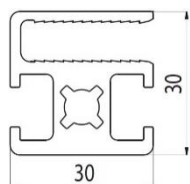
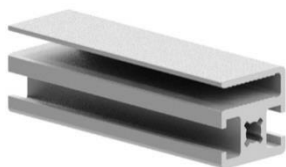
Modul pružnosti (N/mm ²)	Elektrická vodivost (Ωmm ² /m)	Teplotní vodivost (W/mK)	Teplota tání (°C)	Koeficient tepelné roztažnosti (K ⁻¹)
69 000	0,033	210	615 - 655	25 x 10 ⁻⁶

Technická data:

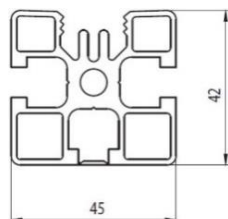
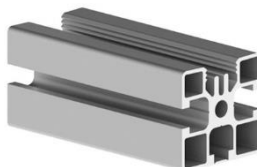
Obj. č.	Rozměr profilu (mm)	Moment setrvačnosti		Průřezový modul		Plocha řezu (mm ²)	Hmotnost (kg/m)
		I _x cm ⁴	I _y cm ⁴	w _x cm ³	w _y cm ³		
084.104.001	30 x 30	2,77	3,79	1,84	2,33	398,72	1,08
084.101.061	45 x 45	9,02	10,38	4	4,6	597,66	1,62
084.101.062	45 x 45	0,11	1,65	0,4	2,04	116,5	0,32
084.112.001	30 x 50	6,62	4,25	2,65	2,83	360,31	0,97
084.112.002	50 x 50	14,44	13,31	5,78	5,32	582,38	1,57
084.100.008	22,5	rámový profil 22,5 vhodný pro profily 22,5 x 22,5					0,26
084.100.009	30	rámový profil 30 vhodný pro profily 30 x 30					0,35



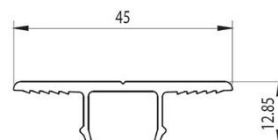
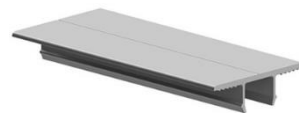
084.104.001



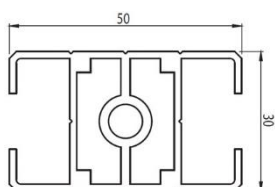
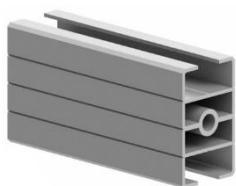
084.101.061



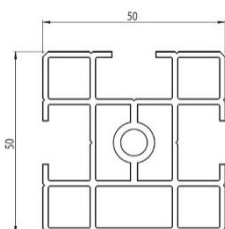
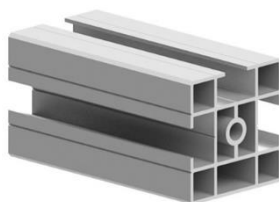
084.101.062



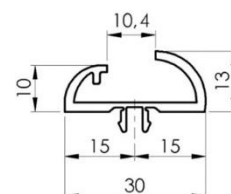
084.112.001



084.112.002



084.100.008



084.100.009

