



Trojdílné kulové kohouty VL521B s návarky

Popis výrobku: trojdílné přivařovací kulové kohouty VL521B z nerezové oceli s plným průtokem vhodné pro automatizaci

Aplikace: určené pro uzavírání potrubních rozvodů agresivních médií zejména v chemickém a potravinářském průmyslu

Připojení: stavební délky dle DIN 3202-S13 (EN 558-1)
přivařovací konce dle ASME/ANSI B16.13
příruba dle ISO 5211 pro ovládání pneupohonem a elektropohonem

Max. pracovní tlak: 63 bar

Max. prac. teplota: 190 °C

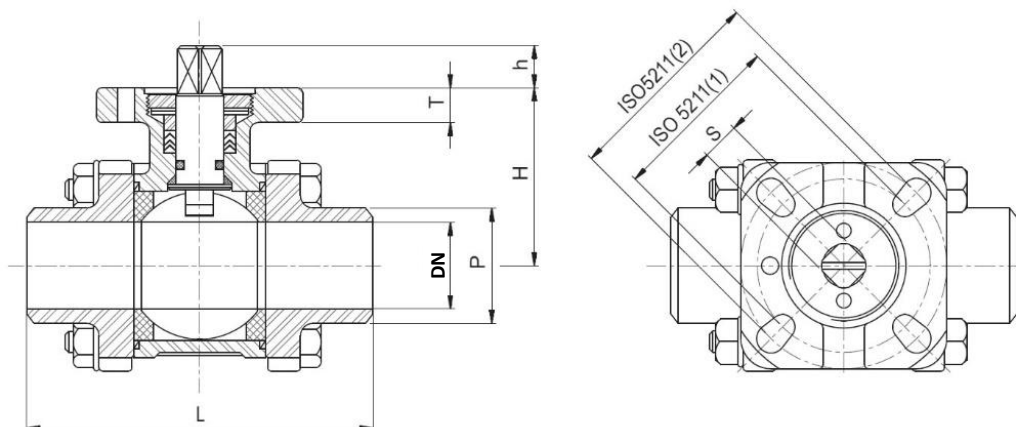
Ovládání: ruční - pákou
automatické - jednočinný a dvojčinný pneupohon nebo elektropohon

Materiály: těleso, přivařovací konce - nerezová ocel 1.4408
koule, hřídel - nerezová ocel 1.4401
podložka, matice, šroub, kroužek, těsnicí matice - nerezová ocel 1.4301
sedlo, těsnění tělesa, opěrná podložka, ucpávka hřídele - PTFE
o-kroužek - viton
talířové pružiny - pružinová ocel

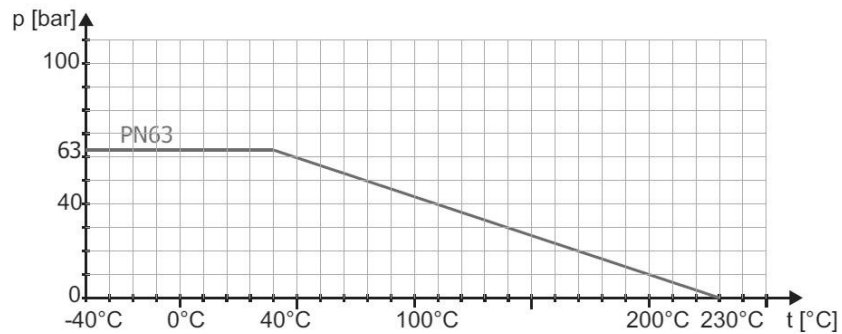


Technická data:

Obj. č.	Závít	DN	Rozměry (mm)						Mk (Nm)	Hmotnost (kg)	ISO 5211
			L ±2,0	H ±2,0	h ±2,0	S ±0,1	T ±1,0	P ±1,0			
VL521B-008	G 1/4"	8	75	40	7	9	9	20	5	0,35	F03 PCD36 Ø6 x 4 F04 PCD42 Ø6 x 4
VL521B-010	G 3/8"	10	75	40	7	9	9	20	5	0,4	F03 PCD36 Ø6 x 4 F04 PCD42 Ø6 x 4
VL521B-015	G 1/2"	15	75	40	7	9	9	23	7	0,65	F03 PCD36 Ø6 x 4 F04 PCD42 Ø6 x 4
VL521B-020	G 3/4"	20	90	44	9	9	9	28	9	0,8	F03 PCD36 Ø6 x 4 F04 PCD42 Ø6 x 4
VL521B-025	G 1"	25	100	52	12	11	10	34	13	1,2	F04 PCD42 Ø6 x 4 F05 PCD50 Ø7 x 4
VL521B-032	G 1 1/4"	32	110	58	12	11	10	41	20	1,95	F04 PCD42 Ø6 x 4 F05 PCD50 Ø7 x 4
VL521B-040	G 1 1/2"	40	125	68	16	14	13	49	28	2,75	F05 PCD50 Ø7 x 4 F07 PCD70 Ø9 x 4
VL521B-050	G 2"	50	150	77	16	14	13	62	37	4,5	F05 PCD50 Ø7 x 4 F07 PCD70 Ø9 x 4
VL521B-065	G 2 1/2"	65	190	98	19	17	13	78	49	8,9	F07 PCD70 Ø9 x 4 F10 PCD102 Ø11 x 4
VL521B-080	G 3"	80	220	110	19	17	13	94	54	12,9	F07 PCD70 Ø9 x 4 F10 PCD102 Ø11 x 4
VL521B-100	G 4"	100	270	138	24	22	20	125	62	22,5	F10 PCD102 Ø11 x 4



Graf závislosti tlaku na teplotě:



Komponenty:

1. těleso
2. přivařovací konce (2x)
3. koule
4. podložka (4-12x)
5. matice (4-12x)
6. šroub (4-12x)
7. sedlo (2x)
8. těsnění tělesa (2x)
9. opěrná podložka
10. hřídel
11. o-kroužek
12. ucpávka hřídele (3x)
13. kroužek
14. talířové pružiny (2x)
15. těsnící matice

