



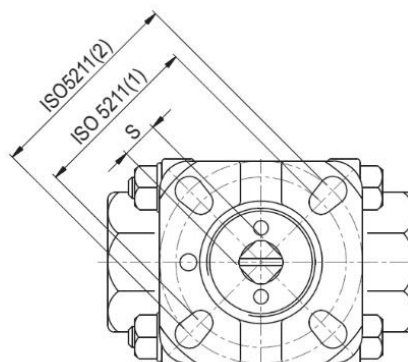
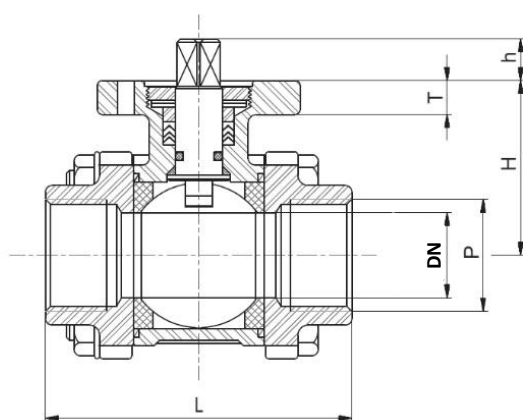
Trojdílnné kulové kohouty VL521T se závit

- Popis výrobku:** trojdílnné kulové kohouty VL521T z nerezové oceli s plným průtokem vhodné pro automatizaci
- Aplikace:** určené pro uzavírání potrubních rozvodů agresivních médií zejména v chemickém a potravinářském průmyslu
- Připojení:** stavební délky dle DIN 3202-M3 (EN 558-1)
závitové konce dle DIN 2999 (ISO 7/1, BSPT, R)
příruba dle ISO 5211 pro ovládání pneupohonem a elektropohonem
- Max. pracovní tlak:** 63 bar
- Max. prac. teplota:** 190 °C
- Ovládání:** ruční - pákou
automatické - jednočinný a dvojčinný pneupohon nebo elektropohon
- Materiály:** těleso, závitové konce - nerezová ocel 1.4408
koule, hřídel - nerezová ocel 1.4401
podložka, matice, šroub, kroužek, těsnicí matice - nerezová ocel 1.4301
sedlo, těsnění tělesa, opěrná podložka, ucpávka hřídele - PTFE
o-kroužek - viton
talířové pružiny - pružinová ocel



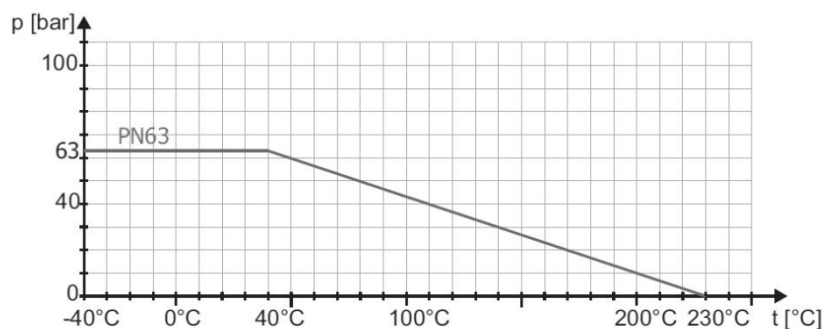
Technická data:

Obj. č.	Závit	DN	Rozměry (mm)					Mk (Nm)	Hmotnost (kg)	ISO 5211
			L ±2,0	H ±2,0	h ±2,0	S ±0,1	T ±1,0			
VL521T-14	G 1/4"	8	65	41	8	9	9	5	0,6	F03 PCD36 Ø6 x 4 F04 PCD42 Ø6 x 4
VL521T-38	G 3/8"	10	65	41	8	9	9	5	0,6	F03 PCD36 Ø6 x 4 F04 PCD42 Ø6 x 4
VL521T-12	G 1/2"	15	75	41	9	9	9	7	0,65	F03 PCD36 Ø6 x 4 F04 PCD42 Ø6 x 4
VL521T-34	G 3/4"	20	80	45	12	9	9	9	0,9	F03 PCD36 Ø6 x 4 F04 PCD42 Ø6 x 4
VL521T-10	G 1"	25	90	54	14	11	10	13	1,2	F04 PCD42 Ø6 x 4 F05 PCD50 Ø7 x 4
VL521T-54	G 1 1/4"	32	110	60	14	11	10	20	1,9	F04 PCD42 Ø6 x 4 F05 PCD50 Ø7 x 4
VL521T-15	G 1 1/2"	40	120	70	16	14	13	28	2,85	F05 PCD50 Ø7 x 4 F07 PCD70 Ø9 x 4
VL521T-20	G 2"	50	140	82	16	14	13	37	4,5	F05 PCD50 Ø7 x 4 F07 PCD70 Ø9 x 4
VL521T-25	G 2 1/2"	65	185	102	22	17	13	49	9,3	F07 PCD70 Ø9 x 4 F10 PCD102 Ø11 x 4
VL521T-30	G 3"	80	205	114	23	17	13	54	14,0	F07 PCD70 Ø9 x 4 F10 PCD102 Ø11 x 4
VL521T-40	G 4"	100	240	138	24	22	20	62	22,5	F10 PCD102 Ø11 x 4





Graf závislosti tlaku na teplotě:



Komponenty:

1. těleso
2. závitové konce (2x)
3. koule
4. podložka (4-12x)
5. matice (4-12x)
6. šroub (4-12x)
7. sedlo (2x)
8. těsnění tělesa (2x)
9. opěrná podložka
10. hřídel
11. o-kroužek
12. ucpávka hřídele (3x)
13. kroužek
14. talířové pružiny (2x)
15. těsnící matice

