



Uzavírací klapky 2092E

Popis výrobku:

uzavírací klapky v mezipřírubovém provedení s průchozími oky, průchozí jednodílná hřídel je spojena s talířem drážkováním, klapky lze použít jako uzavírací nebo regulační armatury, vhodné pro plynná, kapalná i sypká média, nízká hmotnost, krátké zástavbové rozměry, snadná montáž/demontáž v potrubí, standardně s manžetou z EPDM (jiné manžety na dotaz)

Aplikace:

určené pro uzavírání potrubí s neagresivními médii v průmyslu

Připojení:

mezipřírubové připojení dle EN 1092
příruba dle ISO 5211 pro ovládání pneupohonem nebo elektropohonem

Pracovní tlak:

16 bar (DN 125 - 200)
10 bar (DN 250 - 300)

Pracovní teplota:

-5 °C až +90 °C

Ovládání:

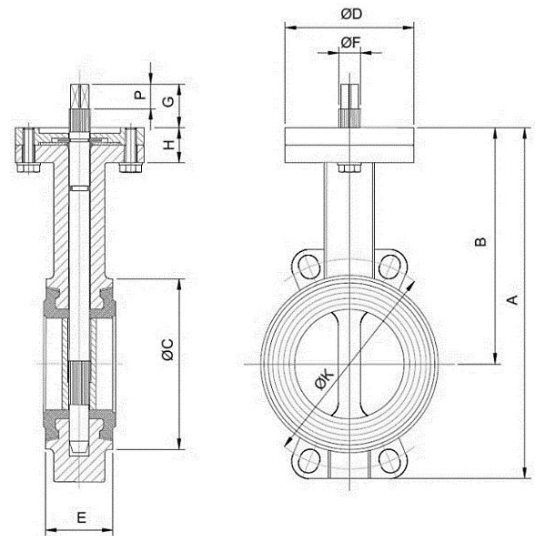
ruční - klapky lze ovládat pákou nebo kolem přes šnekovou převodovku
automatické - jednočinný a dvojitý pneupohon nebo elektropohon

Médium:

voda, vzduch

Materiály:

těleso - litina GGG50
hřídel - nerezová ocel 1.4028
talíř - litina GGG50
manžeta - EPDM
o-kroužky - NBR
zajišťovací svorka - pružinová ocel
podložka - pozinkovaná ocel
příruba - hliník/uhlíkatá ocel
šrouby - pozinkovaná ocel

**Technická data:**

Obj. č.	DN	Rozměry (mm)														Hmotnost (kg)	Mk (Nm)
		A	B	C	D	E	F	G	H	J	K	L	N x M	P	S		
2092E-125W	125	324	207	185	105	56	18,5	30	24	14	210	70	4 x 9	17	330	8	82
2092E-150W	150	339	216	208	105	56	18,5	30	24	14	245	70	4 x 9	17	330	9	130
2092E-200W	200	438	256	270	105	60	22,5	30	24	17	295	70	4 x 9	17	433	15	210
2092E-250W	250	461	248	328	150	68	25,5	40	20	19	350	102	4 x 11	20	600	21,5	360
2092E-300W	300	523	280	381	150	78	30,5	40	20	22	400	102	4 x 11	20	600	30	475

Komponenty:

1. těleso
2. hřídel
3. talíř
4. manžeta
5. o-kroužek (2x)
6. zajišťovací svorka
7. podložka
8. příruba
9. šroub (2x)

