



Procesní filtry PF z nerezové oceli

Výrobce: Omega Air

Popis výrobku: procesní filtry řady PF jsou určeny pro aplikace v procesním průmyslu, kde může vzniknout riziko koroze komponentů pro stlačený vzduch;
pro splnění požadavků na kvalitu stlačeného vzduchu musí být do těla filtru instalována vhodná filtrační vložka;
připojení pro snímání tlaku a odpouštění z horní/spodní části filtru pomocí vnitřního trubkového závitu

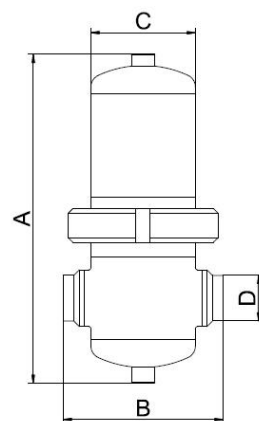
Aplikace: obalový, chemický, potravinářský, farmaceutický průmysl, biotechnologie, pivovary, fermentační procesy, nemocnice

Certifikace: ISO 9001:2008

Pracovní teplota: až +150 °C

Pracovní tlak: 16 (10, 12) bar

Materiál: tělo - nerezová ocel 1.4301 (na dotaz 1.4404)
těsnění - EPDM (na dotaz FKM nebo silikon)
vnější povrchová úprava - zbrušeno na stupeň drsnosti RA 1,6
mazivo - tuk Shell Cassida RLS 2



Technická data:

Velikost těla	Připojení	Tlak (bar)	Průtok*		Rozměry (mm)				Objem (l)	Hmotnost (kg)
			(Nm ³ /h)	(l/min)	A	B	C	D		
PF 005	1/4"	16	75	1 250	202	116	76,1	1/4"	0,71	1,7
PF 007	3/8"	16	105	1 750	232	120	76,1	1/4"	0,84	1,9
PF 010	1/2"	16	150	2 500	230	125	76,1	1/4"	0,84	1,9
PF 018	3/4"	16	225	3 750	254	125	76,1	1/4"	0,93	2,0
PF 030	1"	16	315	5 250	275	136	88,9	1/4"	1,40	2,6
PF 047	1 1/4"	16	420	7 000	337	155	88,9	1/4"	1,74	3,0
PF 070	1 1/4"	16	600	10 000	386	180	114,3	1/4"	3,40	4,3
PF 094	2"	16	900	15 000	457	180	114,3	1/4"	4,10	4,8
PF 150	2"	16	1 260	21 000	583	180	114,3	1/4"	5,30	5,3
PF 175	2 1/2"	16	1 680	28 000	740	224	139,7	1/4"	10,20	9,0
PF 200	3"	12	2 400	40 000	1 004	224	139,7	1/4"	14,00	10,8
PF 240	3"	12	3 600	60 000	1 029	252	168,3	1/4"	21,00	16,2
PF 450	DN100	10	5 040	84 000	986	410	219,1	1"	34,00	45,0
PF 600	DN100	10	6 720	112 000	1 240	410	219,1	1"	43,00	46,0
PF 900	DN150	10	9 600	160 000	1 311	480	273,0	1"	70,00	70,0
PF 1200	DN150	10	13 440	224 000	1 351	540	323,9	1"	103,00	80,0
PF 1800	DN200	10	17 280	288 000	1 496	660	406,4	1"	180,00	135,0
PF 2000	DN200	10	21 120	352 000	1 496	660	406,4	1"	180,00	135,0

* při tlaku 7 bar a teplotě 20 °C



Filtrační stupně:

	I1; I20	IW1; IW20	N5; N25	P	R	M	S	A
Filtrační materiál	sintrovaná nerezová ocel 1.4404	sintrovaná nerezová ocel 1.4404	pletivo z nerezové oceli 1.4301	akryl. vláky, celulóza	borosilikátové mikrovláky			borosilikátové mikrovláky, aktivní uhlí
Třída kvality - pevné nečistoty (ISO 8573-1)	-	-	-	6	3	2	1	1 ¹⁾
Obsah zbytkového oleje (ISO 8573-1)	-	-	-	-	-	2	1	1
Tlakový spád - nová vložka - suchá (mbar)	≤ 2600; ≤ 60	≤ 2600; ≤ 60	10	10	20	50	80	60
Skládaná vrstva	-	-	-	✓	✓	✓	✓	-
Štočená vrstva	-	-	✓	-	-	-	-	✓
Sintrovaná vrstva	✓	✓	-	-	-	-	-	-
Min. provozní teplota (°C)	0	0	0	1,5	1,5	1,5	1,5	1,5
Max. provozní teplota (°C)	150	150	150	65	120	120	120	45

¹⁾ Platí, pokud je předřazen filtrační stupeň S.

Objednací čísla:

I1 předfiltr 1 µm	I20 předfiltr 20 µm	IW1 svař. předfiltr 1 µm	IW20 svař. předfiltr 20 µm	N5 předfiltr 5 µm	N25 předfiltr 25 µm	P předfiltr 3 µm	R předfiltr 1 µm	M mikrofiltr 0,1 µm	S mikrofiltr 0,01 µm	A aktivní uhlí
PFI1-005	PFI20-005	PFIW1-005	PFIW20-005	PFN5-005	PFN25-005	PFP-005	PFR-005	PFM-005	PFS-005	PFA-005
PFI1-007	PFI20-007	PFIW1-007	PFIW20-007	PFN5-007	PFN25-007	PFP-007	PFR-007	PFM-007	PFS-007	PFA-007
PFI1-010	PFI20-010	PFIW1-010	PFIW20-010	PFN5-010	PFN25-010	PFP-010	PFR-010	PFM-010	PFS-010	PFA-010
PFI1-018	PFI20-018	PFIW1-018	PFIW20-018	PFN5-018	PFN25-018	PFP-018	PFR-018	PFM-018	PFS-018	PFA-018
PFI1-030	PFI20-030	PFIW1-030	PFIW20-030	PFN5-030	PFN25-030	PFP-030	PFR-030	PFM-030	PFS-030	PFA-030
PFI1-047	PFI20-047	PFIW1-047	PFIW20-047	PFN5-047	PFN25-047	PFP-047	PFR-047	PFM-047	PFS-047	PFA-047
PFI1-070	PFI20-070	PFIW1-070	PFIW20-070	PFN5-070	PFN25-070	PFP-070	PFR-070	PFM-070	PFS-070	PFA-070
PFI1-094	PFI20-094	PFIW1-094	PFIW20-094	PFN5-094	PFN25-094	PFP-094	PFR-094	PFM-094	PFS-094	PFA-094
PFI1-150	PFI20-150	PFIW1-150	PFIW20-150	PFN5-150	PFN25-150	PFP-150	PFR-150	PFM-150	PFS-150	PFA-150
PFI1-175	PFI20-175	PFIW1-175	PFIW20-175	PFN5-175	PFN25-175	PFP-175	PFR-175	PFM-175	PFS-175	PFA-175
PFI1-200	PFI20-200	PFIW1-200	PFIW20-200	PFN5-200	PFN25-200	PFP-200	PFR-200	PFM-200	PFS-200	PFA-200
PFI1-240	PFI20-240	PFIW1-240	PFIW20-240	PFN5-240	PFN25-240	PFP-240	PFR-240	PFM-240	PFS-240	PFA-240
PFI1-450	PFI20-450	PFIW1-450	PFIW20-450	PFN5-450	PFN25-450	PFP-450	PFR-450	PFM-450	PFS-450	PFA-450
PFI1-600	PFI20-600	PFIW1-600	PFIW20-600	PFN5-600	PFN25-600	PFP-600	PFR-600	PFM-600	PFS-600	PFA-600
PFI1-900	PFI20-900	PFIW1-900	PFIW20-900	PFN5-900	PFN25-900	PFP-900	PFR-900	PFM-900	PFS-900	PFA-900
PFI1-1200	PFI20-1200	PFIW1-1200	PFIW20-1200	PFN5-1200	PFN25-1200	PFP-1200	PFR-1200	PFM-1200	PFS-1200	PFA-1200
PFI1-1800	PFI20-1800	PFIW1-1800	PFIW20-1800	PFN5-1800	PFN25-1800	PFP-1800	PFR-1800	PFM-1800	PFS-1800	PFA-1800
PFI1-2000	PFI20-2000	PFIW1-2000	PFIW20-2000	PFN5-2000	PFN25-2000	PFP-2000	PFR-2000	PFM-2000	PFS-2000	PFA-2000

Pro objednání příslušné filtrační vložky přidejte na konec objednacího čísla písmeno „V“. Např.: **PFM-005V** je vložka s filtrační schopností 0,1 µm.



Korekční faktory:

Pro výpočet správného průtoku daného zařízení na základě skutečných provozních podmínek vynásobte nominální průtok příslušným korekčním faktorem(y).

Korekční průtok = nominální průtok x C_{OP}

Pracovní tlak - korekční faktor C _{OP}															
Pracovní tlak (bar)	2	3	4	5	6	7	8	9	10	11	12	13	14	15	16
Korekční faktor C _{OP}	0,38	0,5	0,63	0,75	0,88	1	1,13	1,25	1,38	1,50	1,63	1,75	1,88	2	2,13

Směrnice pro tlaková zařízení PED 97/23 / CE (skupina tekutin 2)	
PF 005 až PF 047	nevyžaduje se
PF 070 až PF 200	kategorie 1, modul A
PF 240 až PF 900	kategorie 2, modul H
PF 1200 až PF 2000	kategorie 3, modul H