



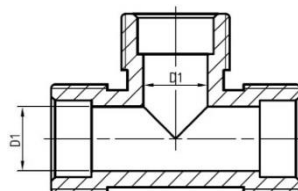
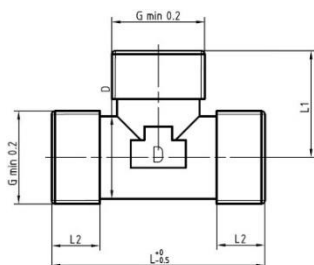
**Výrobce:** Assotherm SRL  
**Certifikace a normy:** WRAS, DVGW, ISO 9001:2008  
**Aplikace:** určeno převážně pro techniku stlačeného vzduchu, automatizační, měřicí, regulační a svařecí techniku  
**Materiál:** mosaz CW617N dle UNI EN12165, o-kroužky NBR70 dle EN681-1  
**Pracovní tlak:** 20 bar  
**Závity:** ISO 228-1



### Technická data jednotlivých provedení:

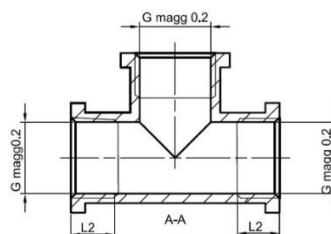
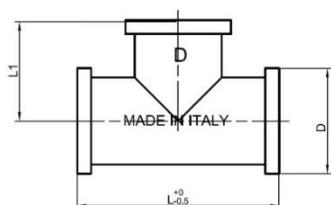
T-kusy RF250A s vnějšími trubkovými závity

Obj. č.	Závity	L (mm)	L1 (mm)	L2 (mm)	D (mm)	D1 (mm)	Hmotnost (kg)	Balení (ks)
RF250A-12	1/2"	55	27,5	11	17	13	0,071	10
RF250A-34	3/4"	63	31,5	14	20	16	0,114	10
RF250A-10	1"	78	39	16	30	25,5	0,135	10



T-kusy RF250F s vnitřními trubkovými závity

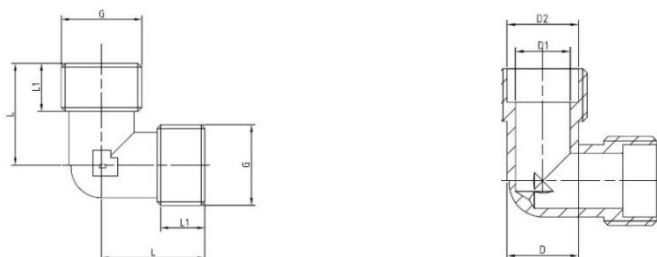
Obj. č.	Závity	D (mm)	L (mm)	L1 (mm)	L2 (mm)	Hmotnost (kg)	Balení (ks)
RF250F-38	3/8"	23	44	22	12	0,071	10
RF250F-12	1/2"	27	44	22	13	0,087	10
RF250F-34	3/4"	34	52	26	13,5	0,114	10
RF250F-10	1"	41	63	31,5	16	0,213	10
RF250F-54	1 1/4"	51,5	90	45	19	0,379	5
RF250F-15	1 1/2"	58	93	46,5	19	0,481	5
RF250F-20	2"	71,5	100	50	22	0,594	5





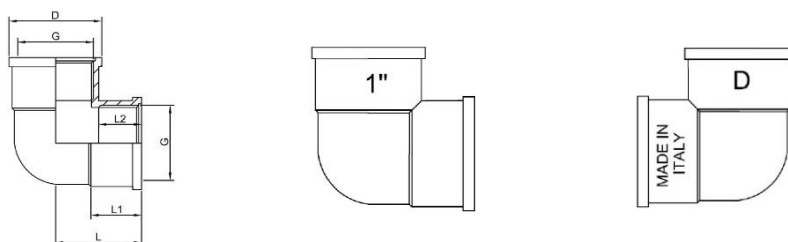
### Kolena RF260A s vnějšími trubkovými závity

Obj. č.	Závity	L (mm)	L1 (mm)	D (mm)	D1 (mm)	D2 (mm)	Hmotnost (kg)	Balení (ks)
RF260A-12	1/2"	26,5	12,5	17	13	15	0,087	10
RF260A-34	3/4"	31,5	14	20	16	19	0,120	10
RF260A-10	1"	40	16	30	25,5	/	0,179	10



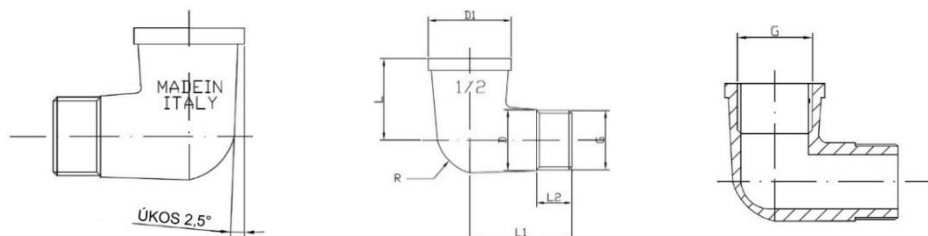
### Kolena RF260F s vnitřními trubkovými závity

Obj. č.	Závity	D (mm)	L (mm)	L1 (mm)	L2 (mm)	Hmotnost (kg)	Balení (ks)
RF260F-38	3/8"	23	21,5	13	12	0,053	10
RF260F-12	1/2"	27	22	15	13	0,086	10
RF260F-34	3/4"	34	25	15,5	13,5	0,094	10
RF260F-10	1"	41	30	18	16	0,188	10
RF260F-54	1 1/4"	52	47	21	19	0,306	5
RF260F-15	1 1/2"	58	50	21	19	0,438	5
RF260F-20	2"	71	58	27,5	26	0,628	5



### Kolena RF262A s vnitřním a vnějším trubkovým závitem

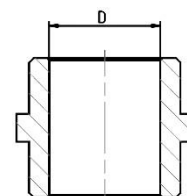
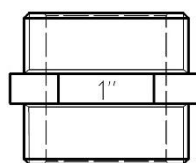
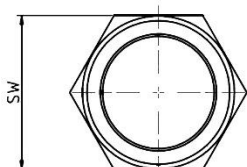
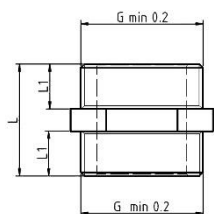
Obj. č.	Závity	D (mm)	D1 (mm)	L (mm)	L1 (mm)	L2 (mm)	Hmotnost (kg)	Balení (ks)
RF262A-38	3/8"	16,5	23	28	28	10	0,061	10
RF262A-12	1/2"	21	27	27,5	34,5	12,5	0,075	10
RF262A-34	3/4"	26	35	30,5	41,5	14	0,108	10
RF262A-10	1"	33	41	38	46	16	0,193	10
RF262A-54	1 1/4"	42	51	42	50	16	0,251	5
RF262A-15	1 1/2"	48	56	47	56	18	0,445	5
RF262A-20	2"	60	70	55	65	20	0,707	5





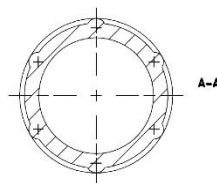
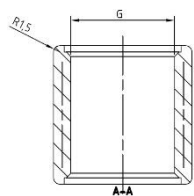
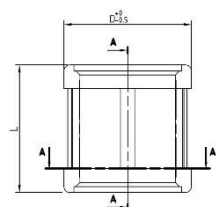
Vsuv ky RF270A s vnějšími trubkovými závity

Obj. č.	Závity	L (mm)	L1 (mm)	D (mm)	SW (mm)	Hmotnost (kg)	Balení (ks)
RF270A-38	3/8"	26	10,5	12	17	0,022	10
RF270A-12	1/2"	27	11	15,5	21	0,035	10
RF270A-34	3/4"	29	12	20	27	0,050	10
RF270A-10	1"	31	12,5	26	33	0,087	10
RF270A-54	1 1/4"	35	14	34	42	0,171	5
RF270A-15	1 1/2"	40	16	39	48	0,205	5
RF270A-20	2"	44	17	51	60	0,295	1



Hrdla RF270F s vnitřními trubkovými závity

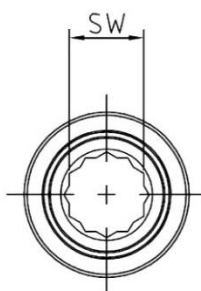
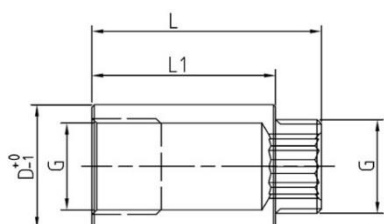
Obj. č.	Závity	D (mm)	L (mm)	Hmotnost (kg)	Balení (ks)
RF270F-38	3/8"	22,5	22	0,025	10
RF270F-12	1/2"	26	28	0,055	10
RF270F-34	3/4"	32	32	0,065	10
RF270F-10	1"	40	34	0,107	10
RF270F-54	1 1/4"	51,5	38	0,130	5
RF270F-15	1 1/2"	58,5	42	0,218	5
RF270F-20	2"	71,5	58	0,386	1





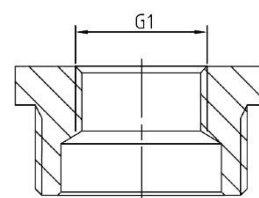
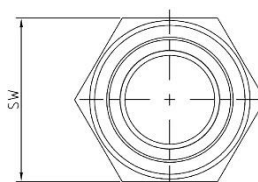
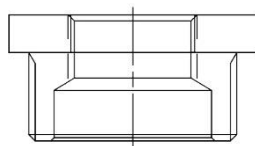
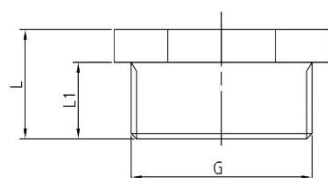
Prodloužení RF275L s vnitřním a vnějším trubkovým závitem

Obj. č.	Závity	D (mm)	L (mm)	L1 (mm)	SW (mm)	Hmotnost (kg)	Balení (ks)
RF275L-1210	1/2"	27	21	10	12	0,045	10
RF275L-1215	1/2"	27	26	15	12	0,051	10
RF275L-1220	1/2"	27	31	20	12	0,060	10
RF275L-1225	1/2"	27	36	25	12	0,074	10
RF275L-1230	1/2"	27	41	30	12	0,079	10
RF275L-1240	1/2"	27	51	40	12	0,105	10
RF275L-1250	1/2"	27	61	50	12	0,129	10
RF275L-1260	1/2"	27	71	60	12	0,147	10
RF275L-1280	1/2"	27	91	80	12	0,201	10
RF275L-12100	1/2"	27	111	100	12	0,244	10
RF275L-3410	3/4"	33	22	10	17	0,055	10
RF275L-3415	3/4"	33	27	15	17	0,062	10
RF275L-3420	3/4"	33	32	20	17	0,073	10
RF275L-3425	3/4"	33	37	25	17	0,088	10
RF275L-3430	3/4"	33	42	30	17	0,099	10
RF275L-3440	3/4"	33	52	40	17	0,125	10
RF275L-3450	3/4"	33	62	50	17	0,151	10
RF275L-3460	3/4"	33	72	60	17	0,175	10
RF275L-3480	3/4"	33	92	80	17	0,230	10
RF275L-34100	3/4"	33	112	100	17	0,282	10
RF275L-1010	1"	40	25	10	22	0,086	10
RF275L-1015	1"	40	30	15	22	0,100	10
RF275L-1020	1"	40	35	20	22	0,117	10
RF275L-1025	1"	40	40	25	22	0,138	10
RF275L-1030	1"	40	45	30	22	0,161	10
RF275L-1040	1"	40	55	40	22	0,199	10
RF275L-1050	1"	40	65	50	22	0,237	10
RF275L-1060	1"	40	75	60	22	0,295	10
RF275L-1080	1"	40	95	80	22	0,354	10
RF275L-10100	1"	40	100	100	22	0,411	10



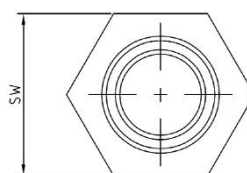
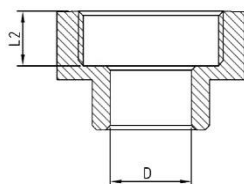
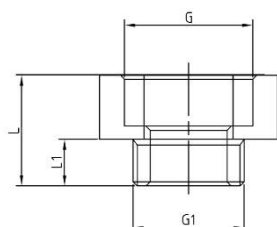
### Redukce RF287 s trubkovými závity

Obj. č.	Závit G	Závit G1	L (mm)	L1 (mm)	SW (mm)	Hmotnost (kg)	Balení (ks)
RF287-1438	3/8"	1/4"	15	10	17	0,011	10
RF287-1412	1/2"	1/4"	17	11,5	21	0,028	10
RF287-3812	1/2"	3/8"	17	11,5	21	0,017	10
RF287-3834	3/4"	3/8"	19	13	27	0,043	10
RF287-1234	3/4"	1/2"	19	13	27	0,034	10
RF287-1210	1"	1/2"	20	14	33	0,083	10
RF287-3410	1"	3/4"	20	14	33	0,052	10
RF287-1254	1 1/4"	1/2"	24	16	42	0,169	5
RF287-3454	1 1/4"	3/4"	24	16	42	0,135	5
RF287-1054	1 1/4"	1"	24	16	42	0,110	5
RF287-1215	1 1/2"	1/2"	24	16	48	0,250	5
RF287-3415	1 1/2"	3/4"	24	16	48	0,224	5
RF287-1015	1 1/2"	1"	24	16	48	0,184	5
RF287-5415	1 1/2"	1 1/4"	25	16	48	0,111	5
RF287-1020	2"	1"	27,5	18	60	0,359	5
RF287-5420	2"	1 1/4"	27,5	18	60	0,294	5
RF287-1520	2"	1 1/2"	27,5	18	60	0,241	5



### Redukce RF295 s vnitřním a vnějším trubkovým závitem

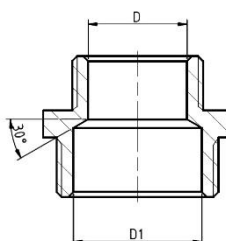
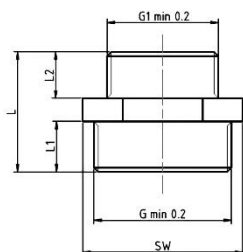
Obj. č.	Závit G	Závit G1	L (mm)	L1 (mm)	L2 (mm)	D (mm)	SW (mm)	Hmotnost (kg)	Balení (ks)
RF295-1412	1/2"	1/4"	22	10	10	11	23	0,032	10
RF295-3812	1/2"	3/8"	22	10	10	11	23	0,038	10
RF295-1234	3/4"	1/2"	22	10	10	15	29,5	0,057	10
RF295-1210	1"	1/2"	24	10	12	15	36,5	0,080	10
RF295-3410	1"	3/4"	26	11	12,5	18	36,5	0,082	10
RF295-1254	1 1/4"	1/2"	/	/	/	/	/	0,104	5
RF295-3454	1 1/4"	3/4"	/	/	/	/	/	0,181	5
RF295-1054	1 1/4"	1"	/	/	/	/	/	0,127	5
RF295-1015	1 1/2"	1"	/	/	/	/	/	0,181	5
RF295-5415	1 1/2"	1 1/4"	/	/	/	/	/	0,167	5





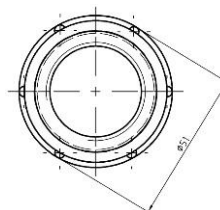
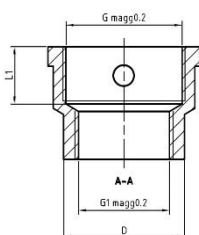
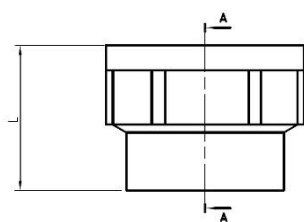
Redukované vsuvky RF291 s vnějšími trubkovými závity

Obj. č.	Závit G	Závit G1	L (mm)	L1 (mm)	L2 (mm)	D (mm)	D1 (mm)	SW (mm)	Hmot. (kg)	Balení (ks)
RF291-1438	3/8"	1/4"	26	11	10	8	10	17	0,020	10
RF291-3812	1/2"	3/8"	27	11	10,5	11,5	15,5	21	0,035	10
RF291-1234	3/4"	1/2"	28,5	12	11,5	15	20	27	0,050	10
RF291-1210	1"	1/2"	30,5	13	11,5	15	26	33	0,095	10
RF291-3410	1"	3/4"	31	13	12	19,5	26	33	0,093	10
RF291-1254	1 1/4"	1/2"	32,5	14	11,5	14,5	34	42	0,116	5
RF291-3454	1 1/4"	3/4"	33,5	14	12,5	19,5	34	42	0,141	5
RF291-1054	1 1/4"	1"	34	14	14	26	34	42	0,138	5
RF291-3415	1 1/2"	3/4"	37,5	15,5	12,5	19,5	39	48	0,169	5
RF291-1015	1 1/2"	1"	38	15,5	14,5	26	39	48	0,196	5
RF291-5415	1 1/2"	1 1/4"	40	15,5	17,5	34	39	48	0,198	5
RF291-1020	2"	1"	42	17	14,5	26	51	60	0,336	1
RF291-5420	2"	1 1/4"	43	17	17,5	34	51	60	0,345	1
RF291-1520	2"	1 1/2"	43	17	17,5	39	51	60	0,318	1



Redukovaná hrdla RF294 s vnitřními trubkovými závity

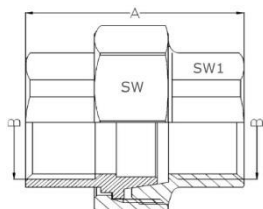
Obj. č.	Závit G	Závit G1	L (mm)	L1 (mm)	D (mm)	Hmotnost (kg)	Balení (ks)
RF294-3812	1/2"	3/8"	25	13	21	0,042	10
RF294-1234	3/4"	1/2"	30	15	26,5	0,065	10
RF294-1210	1"	1/2"	31	16,5	26,5	0,093	10
RF294-3410	1"	3/4"	32,5	16,5	32	0,092	10
RF294-1254	1 1/4"	1/2"	37,5	19	26,5	0,114	5
RF294-3454	1 1/4"	3/4"	37,5	19	32	0,136	5
RF294-1054	1 1/4"	1"	37,5	19	39,5	0,158	5
RF294-1015	1 1/2"	1"	41,5	23	33	0,210	5
RF294-5415	1 1/2"	1 1/4"	42,5	23	50	0,190	5





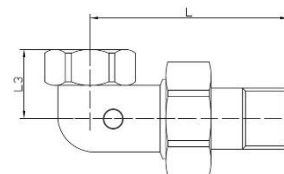
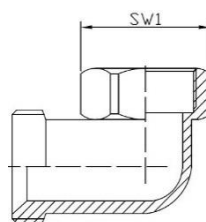
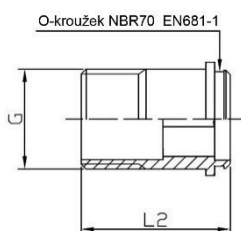
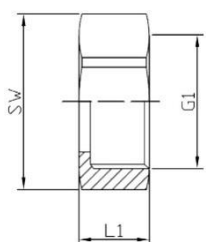
### Šroubení RT124 s vnitřními trubkovými závity

Obj. č.	Závit G	A (mm)	B (mm)	SW (mm)	SW1 (mm)	Hmotnost (kg)	Balení (ks)
RT124-12	1/2"	41	1/2"	37 Hex	25 Hex	0,141	10
RT124-34	3/4"	45	3/4"	47 Hex	30 Hex	0,265	10
RT124-10	1"	56	1"	53 Hex	37 Hex	0,296	10



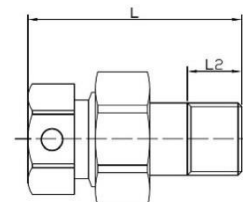
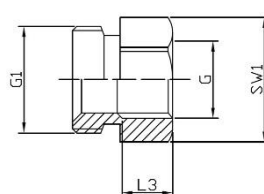
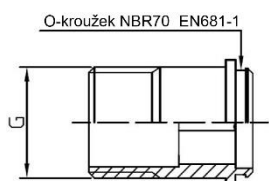
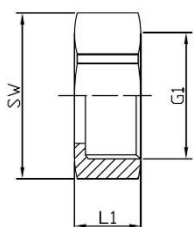
### Šroubení RT125 s vnitřním a vnějším trubkovým závitem

Obj. č.	Závit G	Závit G1	L (mm)	L1 (mm)	L2 (mm)	L3 (mm)	SW (mm)	SW1 (mm)	Hmot. (kg)	Balení (ks)
RT125-38	3/8"	5/8"	49	12	26,7	18,5	28 Hex	21 Hex	0,080	10
RT125-12	1/2"	3/4"	53	13,5	28,2	21,5	30 Hex	25 Hex	0,137	10
RT125-34	3/4"	1"	62	14,5	32	26	37 Hex	31 Hex	0,205	10
RT125-10	1"	1 1/4"	68	15,5	37	35	46 Oct	37 Hex	0,324	10
RT125-54	1 1/4"	1 1/2"	85	19	41,7	40	52 Oct	48 Oct	0,496	5
RT125-15	1 1/2"	1 1/4"	90	20	46	53	64 Oct	55 Oct	0,873	5
RT125-20	2"	2 1/2"	115	24	69	63	80 Oct	67 Oct	1,603	5



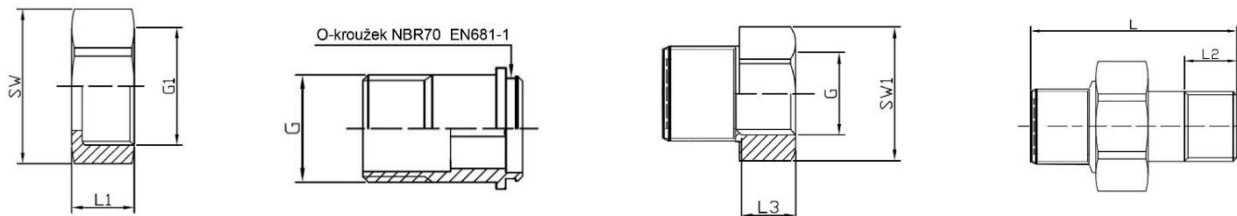
### Šroubení RT126 s vnitřním a vnějším trubkovým závitem

Obj. č.	Závit G	Závit G1	L (mm)	L1 (mm)	L2 (mm)	L3 (mm)	SW (mm)	SW1 (mm)	Hmot. (kg)	Balení (ks)
RT126-38	3/8"	5/8"	49	12	26,7	18,5	28 Hex	21 Hex	0,073	10
RT126-12	1/2"	3/4"	53	13,5	28,2	21,5	30 Hex	25 Hex	0,101	10
RT126-34	3/4"	1"	62	14,5	32	26	37 Hex	31 Hex	0,158	10
RT126-10	1"	1 1/4"	68	15,5	37	35	46 Oct	37 Hex	0,270	10
RT126-54	1 1/4"	1 1/2"	85	19	41,7	40	52 Oct	48 Oct	0,379	5
RT126-15	1 1/2"	1 1/4"	90	20	46	53	64 Oct	55 Oct	0,603	5
RT126-20	2"	2 1/2"	115	24	69	63	80 Oct	67 Oct	1,039	5



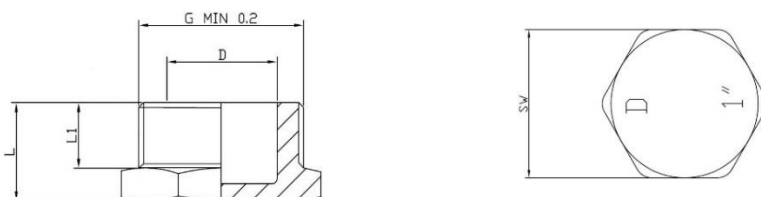
### Šroubení RT127 s vnějšími trubkovými závity

Obj. č.	Závit G	Závit G1	L (mm)	L1 (mm)	L2 (mm)	L3 (mm)	SW (mm)	SW1 (mm)	Hmot. (kg)	Balení (ks)
RT127-38	3/8"	5/8"	42	12	9	8	27 Hex	23 Hex	0,073	10
RT127-12	1/2"	3/4"	46	13,5	11	10	30 Hex	25 Hex	0,101	10
RT127-34	3/4"	1"	51	14,5	12,5	12	37 Hex	30 Hex	0,158	10
RT127-10	1"	1 1/4"	60	15,5	14,5	11,5	46 Hex	37 Hex	0,270	10



### Záslepky RF286 s vnějším trubkovým závitem

Obj. č.	Závit G	L (mm)	L1 (mm)	SW (mm)	Hmotnost (kg)	Balení (ks)
RF286-12	1/2"	12	10	23	0,028	10
RF286-34	3/4"	14	12	30	0,041	10
RF286-10	1"	15,5	13	36	0,072	10
RF286-54	1 1/4"	15,5	12	46	0,132	5
RF286-15	1 1/2"	18	14,5	53	0,165	5
RF286-20	2"	20	17	65	0,248	1



### Záslepky RF288 s vnitřním trubkovým závitem

Obj. č.	Závit G	L (mm)	L1 (mm)	SW (mm)	Hmotnost (kg)	Balení (ks)
RF288-12	1/2"	12	10	23	0,027	10
RF288-34	3/4"	14	12	30	0,039	10
RF288-10	1"	15,5	13	36	0,054	10
RF288-54	1 1/4"	15,5	12	46	0,096	5
RF288-15	1 1/2"	18	14,5	53	0,130	5
RF288-20	2"	20	17	65	0,207	1

