

Lisovací tvarovky z mědi pro rozvody plynu

SG1FMF/7510 Příklad s lisovacím koncem

Velikost	a	Za	d	e	f	g	Otvory	Obj.č.
67 x DN65 (2 1/2") PN16	103	53	100	145	185	18	4	PY-39281
76 x DN80 (3") PN16	103	53	115	160	200	18	8	PY-39282
108 x DN100 (4") PN16	126	59	158	180	220	18	8	PY-39284

Připojení: měděná lisovací spojka s vnitřním závitem, ocelová příruba s nástřikem a rozměry dle BS 4504 typ 133, třída PN16

SG1FMM/7520 Příklad se vsuvným koncem

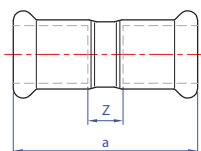
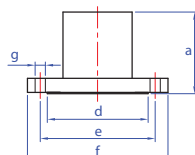
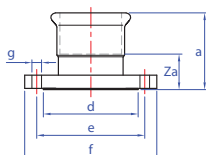
Velikost	a	d	e	f	g	Otvory	Obj.č.
67 x DN65 (2 1/2") PN16	112	100	145	185	18	4	PY-39395
76 x DN80 (3") PN16	113	115	160	200	18	8	PY-39396
108 x DN100 (4") PN16	141	158	180	220	18	8	PY-39398

Připojení: vsuvný konec pro lisovací tvarovky, ocelová příruba s práškovou barvou a rozměry dle BS 4504 typ 133, třída PN16

SG1/G7270 Nátrubek s lisovacími konci

Velikost	a	Z	Obj.č.
15 mm	43	3	PY-39700
18 mm	44	4	PY-39699
22 mm	46	4	PY-39701
28 mm	50	4	PY-39702
35 mm	62	6	PY-39703
42 mm	71	7	PY-39704
54 mm	83	9	PY-39705
67 mm	110	10	PY-39302
76 mm	110	10	PY-39303
108 mm	205	71	PY-39305

Připojení: lisovací konec x lisovací konec

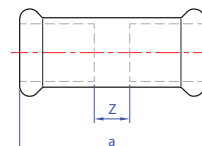


- určeny pro vnitřní a vnější instalace plynu 2. a 3. třídy ve velikostech 15 až 108 mm
- pro použití s měděnými trubkami podle ČSN EN 1057
- tepelně odolné spojení, které poskytuje úsporu času a nákladů instalatérovi

SG1S/G7270SG Nátrubek bez zarážky s lisovacími konci

Velikost	a	Z max.	Obj.č.
15 mm	80	40	PY-39710
18 mm	80	40	PY-39709
22 mm	84	42	PY-39711
28 mm	91	45	PY-39712
35 mm	99	50	PY-39713
42 mm	119	60	PY-39714
54 mm	141	70	PY-39715
67 mm	110	10	PY-39307
76 mm	110	10	PY-39308
108 mm	131	9	PY-39310

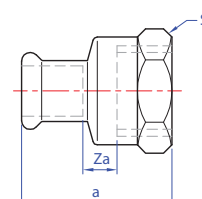
Připojení: lisovací konec × lisovací konec



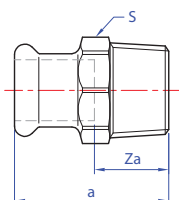
SG2/G6270G Přečodka s vnitřním závětem a lisovacím koncem

Velikost	a	S	Za	Obj.č.
15 mm x 1/2"	38	25	3	PY-39720
15 mm x 3/4"	39	30	3	PY-39721
18 mm x 1/2"	37	25	2	PY-39716
18 mm x 3/4"	39	30	3	PY-39717
22 mm x 1/2"	37	30	1	PY-39722
22 mm x 3/4"	39	30	2	PY-39723
28 mm x 1"	45	37	2	PY-39724
35 mm x 1 1/4"	50	46	2	PY-39725
42 mm x 1 1/2"	54	53	2	PY-39726
54 mm x 2"	63	65	2	PY-39727

Připojení: lisovací konec × vnitřní trubkový závět



Lisovací tvarovky z mědi pro rozvody plynu

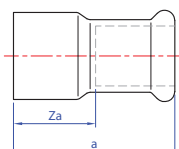


SG3/G6243G Přechodka s vnějším závitem a lisovacím koncem

Velikost	a	S	Za	Obj.č.
15 mm x 1/2"	37	21	17	PY-39730
15 mm x 3/4"	39	25	19	PY-39731
18 mm x 1/2"	37	25	17	PY-39728
18 mm x 3/4"	39	25	19	PY-39729
22 mm x 1/2"	38	30	17	PY-39732
22 mm x 3/4"	40	30	21	PY-39733
22 mm x 1"	42	32	21	PY-39734
28 mm x 3/4"	43	36	20	PY-39737
28 mm x 1"	44	36	21	PY-39735
28 mm x 1 1/4"	48	40	25	PY-39736
35 mm x 1"	48	41	22	PY-39738
35 mm x 1 1/4"	50	41	24	PY-39739
42 mm x 1 1/4"	58	51	28	PY-39741
42 mm x 1 1/2"	58	51	28	PY-39740
54 mm x 2"	63	63	28	PY-39742
67 mm x 2 1/2"	93	80	50	PY-39311
76 mm x 3"	110	94	59	PY-39313
108 mm x 4"	132	117	50	PY-39315

Připojení: lisovací konec x vnější kuželový závit

SG6/G7243 Redukce se vsuvným a lisovacím koncem



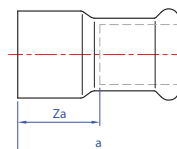
Velikost	a	Za	Obj.č.
18 x 15 mm	47	25	PY-39761
22 x 15 mm	54	34	PY-39750
22 x 18 mm	48	26	PY-39762
28 x 15 mm	62	42	PY-39751
28 x 18 mm	59	37	PY-39763
28 x 22 mm	55	34	PY-39752
35 x 22 mm	68	47	PY-39753
35 x 28 mm	66	44	PY-39754
42 x 22 mm	76	55	PY-39755
42 x 28 mm	73	48	PY-39756
42 x 35 mm	75	48	PY-39757
54 x 28 mm	89	67	PY-39760
54 x 35 mm	90	63	PY-39758
54 x 42 mm	90	57	PY-39759
67 x 28 mm	109	86	PY-39319
67 x 35 mm	109	83	PY-39320
67 x 42 mm	110	80	PY-39321
67 x 54 mm	112	77	PY-39322
76 x 35 mm	113	87	PY-39323
76 x 42 mm	113	86	PY-39324

Připojení: lisovací konec x vsuvný konec (větší rozměr)

SG6/G7243 Redukce se vsuvným a lisovacím koncem, pokr. tabulky

Velikost	<i>a</i>	<i>Za</i>	Obj.č.
76 x 54 mm	116	81	PY-39325
76 x 67 mm	126	78	PY-39327
108 x 42 mm	153	124	PY-39334
108 x 54 mm	156	120	PY-39335
108 x 67 mm	166	116	PY-39337
108 x 76 mm	162	112	PY-39338

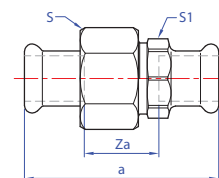
Připojení: lisovací konec × vsuvný konec (větší rozměr)



SG11/G6330 Šroubení s lisovacími konci

Velikost	<i>a</i>	<i>Za</i>	<i>S</i>	<i>S1</i>	Obj.č.
15 mm	61	21	34	28	PY-39770
18 mm	67	27	41	36	PY-39906
22 mm	66	24	41	36	PY-39771
28 mm	75	29	48	41	PY-39772
35 mm	82	30	58	50	PY-39773
42 mm	97	37	65	55	PY-39774
54 mm	103	33	80	70	PY-39775

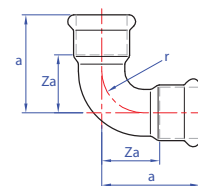
Připojení: lisovací konec × lisovací konec



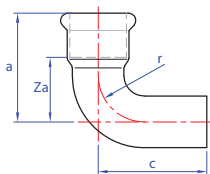
SG12/G7002A Oblouk 90° s lisovacími konci

Velikost	<i>a</i>	<i>Za</i>	<i>r</i>	Obj.č.
15 mm	38	18	18	PY-39780
18 mm	42	22	22	PY-39779
22 mm	47	26	26	PY-39781
28 mm	57	34	34	PY-39782
35 mm	68	42	42	PY-39783
42 mm	80	50	50	PY-39784
54 mm	100	65	65	PY-39785
67 mm	132	87	80	PY-39341
76 mm	142	92	90	PY-39342
108 mm	201	135	161	PY-39344

Připojení: lisovací konec × lisovací konec



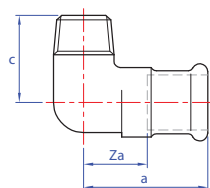
Lisovací tvarovky z mědi pro rozvody plynu



SG12S/G7001A Oblouk 90° se vsuvným a lisovacím koncem

Velikost	a	c	Za	r	Obj.č.
15 mm	36	50	16	18	PY-39790
18 mm	42	53	22	22	PY-39789
22 mm	47	58	27	26	PY-39791
28 mm	58	64	34	34	PY-39792
35 mm	69	82	44	42	PY-39793
42 mm	81	101	52	50	PY-39794
54 mm	100	120	66	65	PY-39795
67 mm	130	175	78	80	PY-39346
76 mm	147	190	98	90	PY-39347
108 mm	206	259	141	161	PY-39349

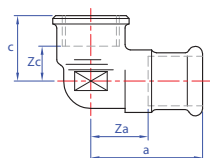
Připojení: lisovací konec × vsuvný konec



SG13/G6092G Koleno s vnějším závitem a lisovacím koncem

Velikost	a	c	Za	Obj.č.
15 mm x 1/2"	37	67	18	PY-39800
18 mm x 1/2"	64	34	35	PY-39806
18 mm x 3/4"	60	37	40	PY-39807
22 mm x 3/4"	48	79	27	PY-39801
28 mm x 1"	57	88	34	PY-39802
35 mm x 1 1/4"	80	59	54	PY-39803
42 mm x 1 1/2"	104	57	74	PY-39804
54 mm x 2"	118	80	83	PY-39805

Připojení: lisovací konec × vnější kuželový závit



SG14/G6090G Koleno s vnitřním závitem a lisovacím koncem

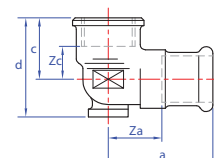
Velikost	a	c	Za	Zc	Obj.č.
15 mm x 1/2"	55	26	35	12	PY-39810
15 mm x 3/4"	63	29	43	22	PY-39811
18 mm x 1/2"	55	25	34	14	PY-39808
18 mm x 3/4"	61	29	41	22	PY-39809
22 mm x 1/2"	56	25	35	13	PY-39813
22 mm x 3/4"	62	29	25	14	PY-39814
22 mm x 1"	66	38	45	21	PY-39812
28 mm x 1"	73	37	50	20	PY-39815
35 mm x 1 1/4"	83	43	57	23	PY-39816
42 mm x 1 1/2"	88	46	59	27	PY-39817
54 mm x 2"	104	55	69	33	PY-39818

Připojení: lisovací konec × vsuvný konec (větší rozměr)

SG15/G6471G Nástěnné koleno s vnitř. závitem a lisovacím koncem

Velikost	a	d	c	Za	Zc	Obj.č.
15 mm x 1/2"	51	38	22	31	10	PY-39820
18 mm x 1/2"	51	38	22	31	10	PY-39819
22 mm x 3/4"	61	48	31	40	17	PY-39821

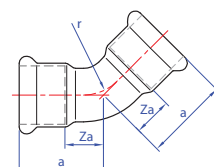
Připojení: lisovací konec x vnitřní trubkový závit



SG21/G7041 Oblouk 45° s lisovacími konci

Velikost	a	Za	r	Obj.č.
15 mm	28	8	18	PY-39825
18 mm	29	9	22	PY-39823
22 mm	33	14	26	PY-39826
28 mm	41	19	34	PY-39827
35 mm	47	22	42	PY-39828
42 mm	57	28	50	PY-39829
54 mm	68	32	65	PY-39830
67 mm	85	35	-	PY-39351
76 mm	91	45	-	PY-39352
108 mm	125	59	-	PY-39354

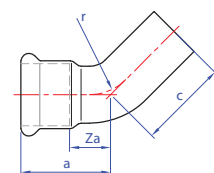
Připojení: lisovací konec x lisovací konec

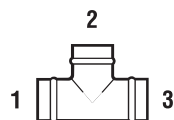


SG21S/G7040 Oblouk 45° se vsuvným a lisovacím koncem

Velikost	a	c	Za	r	Obj.č.
15 mm	28	37	8	18	PY-39835
18 mm	29	39	9	22	PY-39833
22 mm	32	44	11	26	PY-39836
28 mm	37	47	14	34	PY-39837
35 mm	43	58	17	42	PY-39838
42 mm	51	71	21	50	PY-39839
54 mm	62	82	27	65	PY-39840
67 mm	85	88	35	-	PY-39356
76 mm	95	146	35	-	PY-39357
108 mm	127	184	60	-	PY-39359

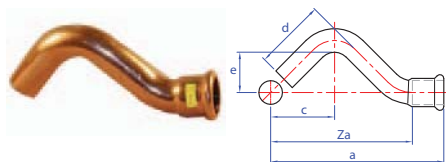
Připojení: lisovací konec x vsuvný konec





Lisovací tvarovky z mědi pro rozvody plynu

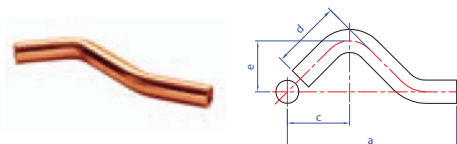
SG22/G7086 Přemostovací oblouk se vsuvným a lisovacím koncem



Velikost	a	c	d	e	Za	Obj.č.
15 mm	110	41	46	26	90	PY-39841
18 mm	120	45	49	27	100	PY-39842
22 mm	135	50	55	28	114	PY-39843

Připojení: lisovací konec × vsuvný konec

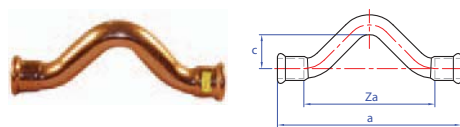
SG22S/7087 Přemostovací oblouk se vsuvnými konci



Velikost	a	c	d	e	Obj.č.
15 mm	157	56	46	30	PY-38438
18 mm	166	60	49	31	PY-38434
22 mm	178	65	55	33	PY-38439

Připojení: vsuvný konec × vsuvný konec

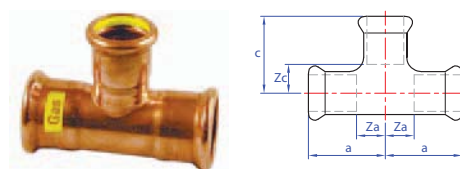
SG23/G7085 Přemostovací oblouk s lisovacími konci



Velikost	a	Za	c	Obj.č.
15 mm	140	100	26	PY-39844
18 mm	151	111	27	PY-39845
22 mm	169	127	28	PY-39846

Připojení: lisovací konec × lisovací konec

SG24/G7130 T-kus s lisovacími konci



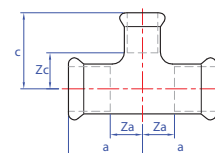
Velikost	a	c	Za	Zc	Obj.č.
15 mm	32	32	12	12	PY-39850
18 mm	34	34	14	14	PY-39847
22 mm	37	37	16	16	PY-39851
28 mm	42	42	19	19	PY-39852
35 mm	50	50	24	24	PY-39853
42 mm	57	57	27	27	PY-39854
54 mm	69	78	34	43	PY-39855
67 mm	95	107	45	58	PY-39361
76 mm	101	114	50	64	PY-39362
108 mm	159	159	92	92	PY-39364

Připojení: všechny konce pro zalisování

SG25 Redukovaný t-kus s lisovacími konci

Velikost	a	c	Za	Zc	Obj.č.
18 x 15 x 18 mm	34	35	14	15	PY-39856
22 x 15 x 22 mm	37	38	16	18	PY-39860
22 x 18 x 22 mm	37	38	16	18	PY-39868
28 x 15 x 28 mm	42	41	19	21	PY-39861
28 x 18 x 28 mm	42	41	19	21	PY-39857
28 x 22 x 28 mm	42	41	19	20	PY-39862
35 x 22 x 35 mm	45	44	19	23	PY-39863
35 x 28 x 35 mm	50	44	24	21	PY-39864
42 x 22 x 42 mm	50	48	20	27	PY-39869
42 x 28 x 42 mm	56	49	26	26	PY-39865
42 x 35 x 42 mm	56	50	27	35	PY-39866
54 x 22 x 54 mm	60	54	25	33	PY-39871
54 x 42 x 54 mm	69	64	34	34	PY-39867
67 x 28 x 67 mm	76	67	26	43	PY-39368
67 x 35 x 67 mm	80	70	29	43	PY-39369
67 x 42 x 67 mm	82	76	32	41	PY-39370
67 x 54 x 67 mm	88	78	47	43	PY-39371
76 x 22 x 76 mm	73	73	22	50	PY-39372
76 x 28 x 76 mm	77	73	26	50	PY-39373
76 x 35 x 76 mm	80	78	30	53	PY-39374
76 x 42 x 76 mm	103	106	55	70	PY-39375
76 x 54 x 76 mm	108	104	60	72	PY-39376
108 x 54 x 108 mm	136	119	77	86	PY-39382
108 x 67 x 108 mm	117	136	46	91	PY-39383
108 x 76 x 108 mm	140	141	73	93	PY-39384

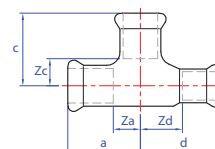
Připojení: všechny konce pro zalisování



SG26/G7130 Redukovaný t-kus s lisovacími konci

Velikost	a	c	d	Za	Zc	Zd	Obj.č.
22 x 22 x 15 mm	37	37	46	16	16	26	PY-39870

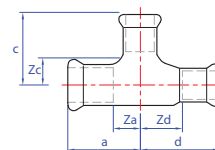
Připojení: všechny konce pro zalisování

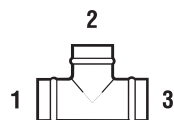


SG27/G7130 Redukovaný t-kus s lisovacími konci

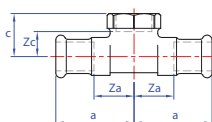
Velikost	a	c	d	Za	Zc	Zd	Obj.č.
22 x 15 x 15 mm	37	38	43	16	18	23	PY-39875

Připojení: všechny konce pro zalisování





Lisovací tvarovky z mědi pro rozvody plynu



SG30/G6130G T-kus s vnitřním závitem a lisovacími konci

Velikost	a	c	Za	Zc	Obj.č.
15 x 1/2" x 15 mm	32	59	12	44	PY-39890
18 x 1/2" x 18 mm	34	62	14	47	PY-39891
22 x 1/2" x 22 mm	37	65	16	50	PY-39892
22 x 3/4" x 22 mm	37	67	16	51	PY-39893
28 x 1/2" x 28 mm	42	68	19	53	PY-39894
28 x 3/4" x 28 mm	42	69	19	52	PY-39895
35 x 1/2" x 35 mm	45	72	16	63	PY-39896
35 x 1" x 35 mm	50	34	24	19	PY-39897
42 x 1/2" x 42 mm	50	72	19	61	PY-39898
54 x 1/2" x 54 mm	60	79	26	70	PY-39899
76 x 1/2" x 76 mm	65	48	15	30	PY-39386
108 x 1/2" x 108 mm	82	65	15	53	PY-39388

Připojení: lisovací konec x vnitřní trubkový závit

SG61/G7301 Záslepka s lisovacím koncem

Velikost	a	Obj.č.
15 mm	20	PY-39880
18 mm	20	PY-39878
22 mm	21	PY-39881
28 mm	23	PY-39882
35 mm	26	PY-39883
42 mm	30	PY-39884
54 mm	35	PY-39885
67 mm	50	PY-39390
76 mm	50	PY-39391
108 mm	67	PY-39393

Připojení: lisovací konec

SG68FF/G6360 Půlšroubení s vnitřním závitem a lisovacím koncem

Velikost	a	Za	S	Obj.č.
15 mm x 7/8"	29	9	34	PY-39910
22 mm x 1 1/8"	34	13	41	PY-39911
28 mm x 1 3/8"	41	18	48	PY-39912

Připojení: lisovací konec x vnitřní trubkový závit

