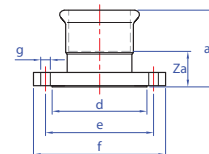


# Lisovací tvarovky z mědi se systémem LBP

## S1FMF/7510 Příklad se spojkou

Velikost	a	d	e	f	g	Za	Otvory	Obj.č.
67 x DN65 (2 1/2") PN16	103	100	145	185	18	53	4	PY-38364
76 x DN80 (3") PN16	103	115	160	200	18	53	8	PY-38365
89 x DN80 (3") PN16	113	135	160	200	18	51	8	PY-38366
108 x DN100 (4") PN16	126	158	180	220	18	59	8	PY-38367

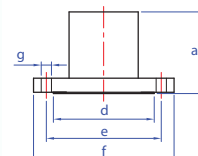
Připojení: měděná lisovací spojka s vnitřním závitem, ocelová příruba s nástřikem a rozměry dle BS 4504 typ 133, třída PN16



## S1FMM/7520 Přechodová příruba

Velikost	a	d	e	f	g	Otvory	Obj.č.
67 x DN65 (2 1/2") PN16	112	100	145	185	18	4	PY-38359
76 x DN80 (3") PN16	113	115	160	200	18	8	PY-38360
108 x DN100 (4") PN16	141	158	180	220	18	8	PY-38362

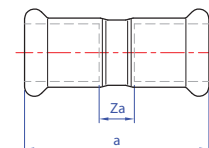
Připojení: vsuvný konec pro lisovací tvarovky, ocelová příruba s práškovanou barvou a rozměry dle BS 4504 typ 133, třída PN16



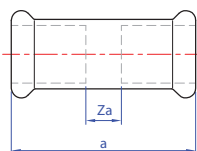
## S1/7270 Nátrubek

Velikost	a	Za	Obj.č.
12 mm	42	8	PY-38009
15 mm	43	3	PY-38010
18 mm	44	4	PY-38011
22 mm	46	4	PY-38020
28 mm	50	4	PY-38030
35 mm	62	6	PY-38032
42 mm	71	7	PY-38034
54 mm	83	9	PY-38035
64 mm	148	48	PY-38970
67 mm	110	10	PY-38036
76 mm	110	10	PY-38037
89 mm	220	96	PY-38039
108 mm	205	71	PY-38038

Připojení: lisovací konec x lisovací konec



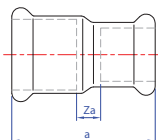
# Lisovací tvarovky z mědi se systémem LBP



## S1/7270S Slip – Nátrubek bez zarážky

Velikost	a	Za	Obj.č.
15 mm	80	40	PY-38044
18 mm	80	40	PY-38054
22 mm	84	42	PY-38045
28 mm	91	45	PY-38046
35 mm	99	50	PY-38047
42 mm	119	60	PY-38048
54 mm	141	70	PY-38049
64 mm	102	2	PY-38971
67 mm	110	10	PY-38040
76 mm	110	10	PY-38041
89 mm	127	3	PY-38042
108 mm	131	9	PY-38043

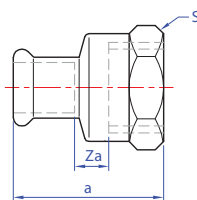
Připojení: lisovací konec × lisovací konec (bez zarážky)



## S1R/7240 Redukovaný nátrubek

Velikost	a	Za	Obj.č.
15 x 12 mm	44	7	PY-38063
15 x 14 mm	42	2	PY-38060
16 x 15 mm	42	2	PY-38061
18 x 16 mm	42	2	PY-38062
22 x 15 mm	52	11	PY-38064
28 x 15 mm	59	16	PY-38065
28 x 22 mm	54	10	PY-38066
35 x 28 mm	60	11	PY-38067
42 x 35 mm	67	11	PY-38068
54 x 42 mm	80	15	PY-38069

Připojení: lisovací konec × lisovací konec



## S2/6270G Přechodka s vnitřním závitem

Velikost	a	S	Za	Obj.č.
12 mm x 3/8"	31	20	2	PY-38082
12 mm x 1/2"	35	25	3	PY-38081
15 mm x 3/8"	33	20	2	PY-38083
15 mm x 1/2"	38	25	3	PY-38090
15 mm x 3/4"	39	30	3	PY-38091
18 mm x 1/2"	37	25	2	PY-38084
18 mm x 3/4"	39	30	3	PY-38085
22 mm x 1/2"	37	30	1	PY-38086
22 mm x 3/4"	39	30	2	PY-38092
22 mm x 1"	43	37	3	PY-38087

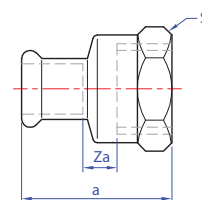
Připojení: lisovací konec × vnitřní trubkový závít

- systém LBP zajišťuje únik média u spojení, které nebylo správně zalisováno pro velikosti 15 až 54 mm
- navrženo pro potrubní rozvody teplé a studené vody, pro uzavřené okruhy topení, aplikace chladicí vody a aplikace stlačeného vzduchu bez oleje
- tepelně odolné spojení poskytuje úsporu času a šetří náklady instalatérům

### S2/6270G Přejchodka s vnitřním závitem

Velikost	a	S	Za	Obj.č.
28 mm x 3/4"	40	37	1	PY-38088
28 mm x 1"	45	37	2	PY-38093
28 mm x 1 1/4"	48	46	4	PY-38103
35 mm x 3/4"	42	30	4	PY-38080
35 mm x 1"	46	41	1	PY-38089
35 mm x 1 1/4"	50	46	1	PY-38094
42 mm x 1 1/4"	52	46	1	PY-38101
42 mm x 1 1/2"	54	53	2	PY-38095
54 mm x 2"	63	65	2	PY-38096
64 mm x 2 1/2"	123	83	12	PY-38954

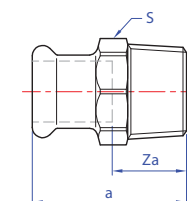
Připojení: lisovací konec × vnitřní trubkový závit



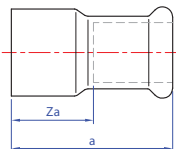
### S3/6243G Přejchodka s vnějším závitem

Velikost	a	S	Za	Obj.č.
12 mm x 3/8"	32	19	15	PY-38105
12 mm x 1/2"	36	19	19	PY-38106
15 mm x 3/8"	33	21	13	PY-38107
15 mm x 1/2"	37	21	17	PY-38114
15 mm x 3/4"	39	25	19	PY-38115
18 mm x 1/2"	37	25	17	PY-38108
18 mm x 3/4"	39	25	19	PY-38109
22 mm x 1/2"	38	30	17	PY-38110
22 mm x 3/4"	40	30	21	PY-38116
22 mm x 1"	42	32	21	PY-38117
28 mm x 3/4"	43	36	20	PY-38111
28 mm x 1"	44	36	21	PY-38118
28 mm x 1 1/4"	48	40	25	PY-38127
35 mm x 1"	48	41	22	PY-38112
35 mm x 1 1/4"	50	41	24	PY-38119
42 mm x 1 1/4"	58	51	28	PY-38113
42 mm x 1 1/2"	58	51	28	PY-38120
54 mm x 2"	63	63	28	PY-38121
64 mm x 2 1/2"	129	75	79	PY-38956
67 mm x 2 1/2"	93	80	50	PY-38122
76 mm x 2 1/2"	99	84	44	PY-38126
76 mm x 3"	110	94	59	PY-38123
89 mm x 3"	144	93	82	PY-38125
108 mm x 4"	132	117	50	PY-38124

Připojení: lisovací konec × vnější kuželový závit



# Lisovací tvarovky z mědi se systémem LBP



## S6/7243 Redukce

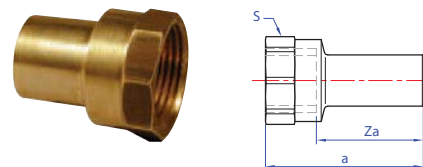
Velikost	a	Za	Obj. č.
15 x 12 mm	45	28	PY-38193
15 x 14 mm	52	32	PY-38194
15 x 16 mm	52	32	PY-38195
18 x 12 mm	47	30	PY-38196
18 x 15 mm	47	25	PY-38197
18 x 16 mm	52	32	PY-38205
22 x 15 mm	54	34	PY-38200
22 x 18 mm	48	26	PY-38201
28 x 15 mm	62	42	PY-38202
28 x 18 mm	59	37	PY-38203
28 x 22 mm	56	34	PY-38204
35 x 22 mm	68	47	PY-38207
35 x 28 mm	66	44	PY-38208
42 x 22 mm	76	55	PY-38210
42 x 28 mm	73	48	PY-38211
42 x 35 mm	75	48	PY-38212
54 x 28 mm	89	67	PY-38215
54 x 35 mm	90	63	PY-38216
54 x 42 mm	89	58	PY-38217
67 x 28 mm	109	86	PY-38218
67 x 35 mm	109	83	PY-38219
67 x 42 mm	110	80	PY-38220
67 x 54 mm	112	77	PY-38221
76 x 35 mm	113	87	PY-38222
76 x 42 mm	113	86	PY-38223
76 x 54 mm	116	81	PY-38224
76 x 67 mm	126	78	PY-38225
89 x 42 mm	135	105	PY-38233
89 x 54 mm	132	97	PY-38226
89 x 76 mm	140	90	PY-38227
108 x 42 mm	153	124	PY-38228
108 x 54 mm	156	120	PY-38229
108 x 64 mm	162	112	PY-38236
108 x 67 mm	166	116	PY-38230
108 x 76 mm	162	112	PY-38231
108 x 89 mm	166	106	PY-38232

Připojení: vsuvný konec × lisovací konec

### S7/6246G Přejchodka se vsuvným koncem a vnitřním závitem

Velikost	a	S	Za	Obj.č.
15 mm x 1/2"	47	25	32	PY-38160
18 mm x 1/2"	47	25	32	PY-38157
18 mm x 3/4"	49	30	33	PY-38158
22 mm x 1/2"	46	25	31	PY-38159
22 mm x 3/4"	49	30	32	PY-38161
28 mm x 3/4"	50	30	34	PY-38166
28 mm x 1"	54	37	35	PY-38162
35 mm x 1"	56	37	37	PY-38167
35 mm x 1 1/4"	60	46	38	PY-38163
42 mm x 1 1/2"	76	53	55	PY-38164
54 mm x 2"	86	65	60	PY-38165

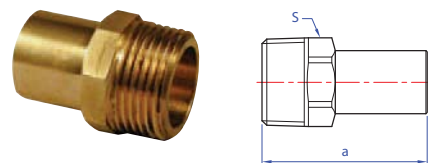
Připojení: vsuvný konec × vnitřní trubkový závit



### S8/6280G Přejchodka se vsuvným koncem a vnějším závitem

Velikost	a	S	Obj.č.
15 mm x 1/2"	50	19	PY-38170
18 mm x 1/2"	50	19	PY-38173
18 mm x 3/4"	53	25	PY-38174
22 mm x 1/2"	51	25	PY-38175
22 mm x 3/4"	52	25	PY-38171
28 mm x 1"	57	32	PY-38172
35 mm x 1 1/4"	63	40	PY-38176
42 mm x 1 1/2"	80	46	PY-38177

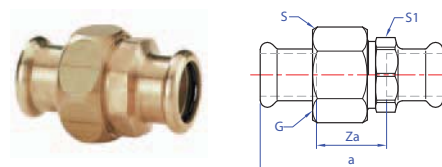
Připojení: vsuvný konec × vnější kuželový závit



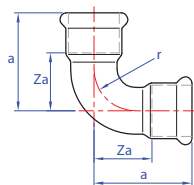
### S11/6330 Šroubení s lisovacími konci

Velikost	a	G	S	S1	Za	Obj.č.
15 mm	60	3/4"	30	25	20	PY-38180
18 mm	62	3/4"	30	25	22	PY-38179
22 mm	68	1"	36	32	26	PY-38181
28 mm	73	1 1/4"	46	40	27	PY-38182
35 mm	71	1 1/2"	52	46	19	PY-38183
42 mm	91	1 3/4"	58	51	31	PY-38184
54 mm	98	2 3/8"	75	65	28	PY-38185

Připojení: lisovací konec × lisovací konec



# Lisovací tvarovky z mědi se systémem LBP

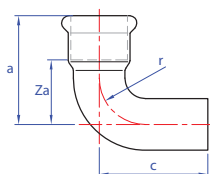


## S12/7002A Oblouk 90° s lisovacími konci

Velikost	a	r	Za	Obj.č.
12 mm	31	14	14	PY-38279
15 mm	38	17	17	PY-38280
18 mm	42	22	22	PY-38282
22 mm	47	26	26	PY-38290
28 mm	56	34	34	PY-38300
35 mm	68	42	42	PY-38302
42 mm	80	50	50	PY-38304
54 mm	100	65	65	PY-38306
64 mm	172	90	122	PY-38958
67 mm	132	80	87	PY-38307
76 mm	142	90	92	PY-38308
89 mm	170	127	112	PY-38309
108 mm	201	161	135	PY-38310

Připojení: lisovací konec × lisovací konec

## S12S/7001A Oblouk 90° s lisovacím a vsuvným koncem



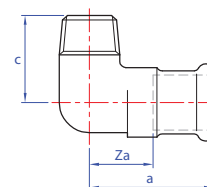
Velikost	a	c	r	Za	Obj.č.
12 mm	31	45	14	14	PY-38317
15 mm	36	50	18	16	PY-38318
18 mm	42	53	22	22	PY-38319
22 mm	47	58	26	27	PY-38320
28 mm	58	64	34	34	PY-38322
35 mm	69	82	42	44	PY-38324
42 mm	81	101	50	52	PY-38325
54 mm	100	120	65	66	PY-38326
67 mm	130	175	80	78	PY-38327
76 mm	147	190	90	98	PY-38328
89 mm	215	250	127	153	PY-38329
108 mm	206	259	161	141	PY-38330

Připojení: lisovací konec × vsuvný konec

### S13/6092G Koleno s lisovacím koncem a vnějším závitem

Velikost	a	c	Za	Obj.č.
12 mm x 3/8"	30	25	13	PY-38371
12 mm x 1/2"	32	31	15	PY-38370
15 mm x 3/8"	32	27	12	PY-38339
15 mm x 1/2"	38	34	19	PY-38333
18 mm x 1/2"	35	34	15	PY-38340
18 mm x 3/4"	38	33	18	PY-38372
22 mm x 3/4"	49	45	28	PY-38334
28 mm x 1"	58	53	36	PY-38335
35 mm x 1 1/4"	55	47	30	PY-38336
42 mm x 1 1/2"	62	51	32	PY-38337
54 mm x 2"	70	63	35	PY-38338

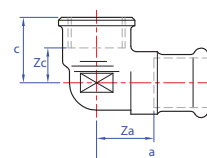
Připojení: lisovací konec x kuželový vnější závit



### S14/6090G Koleno s lisovacím koncem a vnitřním závitem

Velikost	a	c	Za	Zc	Obj.č.
12 mm x 3/8"	32	23	15	10	PY-38346
12 mm x 1/2"	34	23	17	7	PY-38345
15 mm x 3/8"	33	24	13	11	PY-38347
15 mm x 1/2"	41	24	20	15	PY-38351
15 mm x 3/4"	36	70	16	16	PY-38344
18 mm x 1/2"	36	30	16	14	PY-38348
18 mm x 3/4"	38	30	18	12	PY-38349
22 mm x 1/2"	53	24	32	13	PY-38350
22 mm x 3/4"	45	27	24	11	PY-38353
28 mm x 1"	51	33	28	14	PY-38354
35 mm x 1 1/4"	55	45	29	21	PY-38355
42 mm x 1 1/2"	85	45	57	26	PY-38356
54 mm x 2"	104	54	72	33	PY-38357

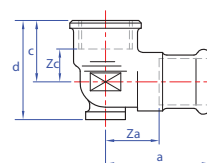
Připojení: lisovací konec x trubkový vnitřní závit



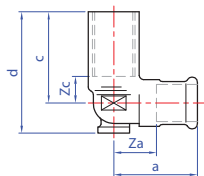
### S15/6472G Nástěnné koleno s lisovacím koncem a vnitřním závitem

Velikost	a	c	d	Za	Zc	Obj.č.
12 mm x 1/2"	61	22	35	44	7	PY-38397
15 mm x 3/8"	41	36	49	21	14	PY-38396
15 mm x 1/2"	41	23	36	21	8	PY-38400
18 mm x 1/2"	41	24	39	21	9	PY-38398
22 mm x 3/4"	45	27	45	24	11	PY-38401

Připojení: lisovací konec x vnitřní trubkový závit



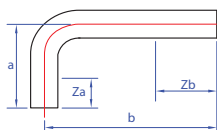
# Lisovací tvarovky z mědi se systémem LBP



## S15L/6472L Nástěnné koleno s lisovacím koncem a vnitřním závitem

Velikost	a	c	d	Za	Zc	Obj.č.
15 mm x 1/2"	41	45	58	21	8	PY-38399

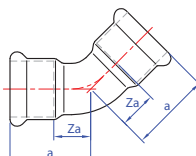
Připojení: lisovací konec × vnitřní trubkový závit



## S19/7005 Oblouk 90° se vsuvnými konci

Velikost	a	b	Za	Zb	Obj.č.
15 mm	70	120	22	72	PY-38390
18 mm	70	120	17	67	PY-38391
22 mm	70	120	9	59	PY-38392
28 mm	80	120	7	47	PY-38393

Připojení: vsuvný konec × vsuvný konec



## S21/7041 Oblouk 45° s lisovacími konci

Velikost	a	Za	Obj.č.
12 mm	23	6	PY-38411
15 mm	28	8	PY-38410
18 mm	29	9	PY-38413
22 mm	31	12	PY-38412
28 mm	37	16	PY-38414
35 mm	44	18	PY-38416
42 mm	51	21	PY-38417
54 mm	62	27	PY-38418
64 mm	114	64	PY-38960
67 mm	85	35	PY-38419
76 mm	91	45	PY-38420
89 mm	109	47	PY-38422
108 mm	125	59	PY-38421

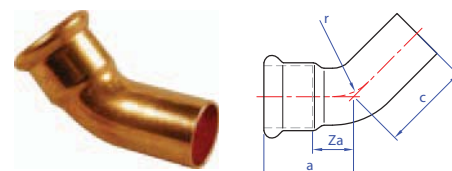
Připojení: lisovací konec × lisovací konec



### S21S/7040 Oblouk 45° s lisovacím a vsuvným koncem

Velikost	a	c	Za	Obj.č.
12 mm	23	32	6	PY-38402
15 mm	28	37	8	PY-38404
18 mm	29	39	9	PY-38403
22 mm	32	44	11	PY-38405
28 mm	37	47	14	PY-38406
35 mm	43	58	17	PY-38407
42 mm	51	71	21	PY-38408
54 mm	62	82	27	PY-38409
64 mm	114	145	64	PY-38959
67 mm	85	88	35	PY-38430
76 mm	95	146	35	PY-38431
89 mm	132	196	70	PY-38433
108 mm	127	184	60	PY-38432

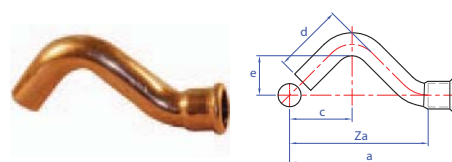
Připojení: lisovací konec × vsuvný konec



### S22/7086 Přemostřovací oblouk s lisovacím a vsuvným koncem

Velikost	a	c	d	e	Za	Obj.č.
15 mm	110	40	44	25	90	PY-38435
18 mm	120	45	49	27	100	PY-38437
22 mm	134	50	55	30	113	PY-38436

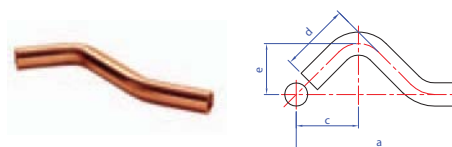
Připojení: lisovací konec × vsuvný konec



### S22S/7087 Přemostřovací oblouk se vsuvnými konci

Velikost	a	c	d	e	Obj.č.
15 mm	157	56	46	30	PY-38438
18 mm	166	60	49	31	PY-38434
22 mm	178	65	55	33	PY-38439

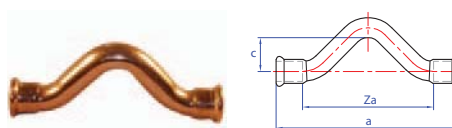
Připojení: vsuvný konec × vsuvný konec

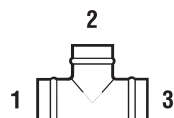


### S23/7085 Přemostřovací oblouk s lisovacími konci

Velikost	a	c	Za	Obj.č.
15 mm	140	26	100	PY-38440
18 mm	151	27	111	PY-38442
22 mm	170	28	128	PY-38441

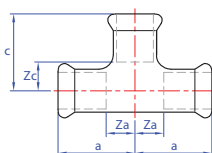
Připojení: lisovací konec × lisovací konec





## Lisovací tvarovky z mědi se systémem LBP

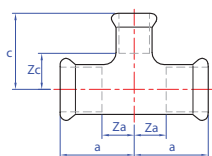
### S24/7130 T-kus s lisovacími konci



Velikost	a	c	Za	Zc	Obj. č.
12 mm	28	28	11	11	PY-38472
15 mm	32	32	12	12	PY-38450
18 mm	34	34	14	14	PY-38451
22 mm	37	37	16	16	PY-38460
28 mm	42	42	19	19	PY-38462
35 mm	50	50	24	24	PY-38464
42 mm	58	58	28	28	PY-38466
54 mm	69	69	34	34	PY-38467
64 mm	133	134	83	84	PY-38961
67 mm	95	107	45	58	PY-38468
76 mm	101	114	50	64	PY-38469
89 mm	162	162	100	100	PY-38470
108 mm	159	159	92	92	PY-38471

Připojení: všechny konce pro zalisování

### S25/7130 Redukovaný t-kus

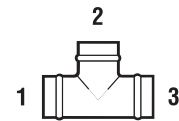


Velikost	a	c	Za	c	Obj. č.
15 x 12 x 15 mm	32	32	12	15	PY-38488
18 x 12 x 18 mm	34	35	14	18	PY-38452
18 x 15 x 18 mm	34	35	14	15	PY-38454
22 x 12 x 22 mm	37	34	16	17	PY-38491
22 x 15 x 22 mm	37	38	16	18	PY-38490
22 x 18 x 22 mm	37	38	16	18	PY-38535
28 x 12 x 28 mm	42	41	19	21	PY-38493
28 x 15 x 28 mm	42	41	19	21	PY-38492
28 x 18 x 28 mm	42	41	19	21	PY-38538
28 x 22 x 28 mm	42	41	19	20	PY-38494
35 x 15 x 35 mm	45	44	19	24	PY-38496
35 x 22 x 35 mm	45	45	19	24	PY-38497
35 x 28 x 35 mm	50	44	24	21	PY-38498
42 x 15 x 42 mm	50	48	20	28	PY-38499
42 x 22 x 42 mm	50	48	20	27	PY-38500
42 x 28 x 42 mm	56	49	26	26	PY-38501
42 x 35 x 42 mm	56	50	26	24	PY-38502
54 x 22 x 54 mm	60	54	25	33	PY-38504
54 x 28 x 54 mm	60	55	25	32	PY-38505
54 x 35 x 54 mm	61	55	24	29	PY-38506
54 x 42 x 54 mm	69	64	34	34	PY-38507
64 x 35 x 64 mm	115	102	65	76	PY-38962
64 x 42 x 64 mm	126	109	76	79	PY-38963

Připojení: všechny konce pro zalisování

## T-kus - upřesnění

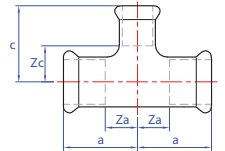
více na str. 85



### S25/7130 Redukovaný t-kus, pokračování tabulky

Velikost	a	c	Za	c	Obj.č.
67 x 28 x 67 mm	76	67	26	43	PY-38550
67 x 35 x 67 mm	80	70	29	43	PY-38560
67 x 42 x 67 mm	82	76	32	41	PY-38561
67 x 54 x 67 mm	88	78	47	43	PY-38562
76 x 22 x 76 mm	73	73	22	50	PY-38563
76 x 28 x 76 mm	77	73	26	50	PY-38564
76 x 35 x 76 mm	80	78	30	53	PY-38553
76 x 42 x 76 mm	103	106	55	70	PY-38551
76 x 54 x 76 mm	108	104	60	72	PY-38552
89 x 54 x 89 mm	136	119	77	86	PY-38554
89 x 76 x 89 mm	151	146	91	96	PY-38556
108 x 54 x 108 mm	131	129	66	93	PY-38555
108 x 67 x 108 mm	117	136	46	91	PY-38565
108 x 76 x 108 mm	140	141	73	93	PY-38557

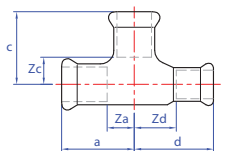
Připojení: všechny konce pro zalisování

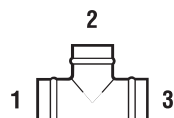


### S26/7130 Redukovaný t-kus

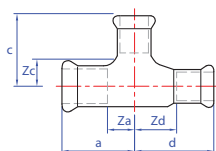
Velikost	a	c	d	Za	Zc	Zd	Obj.č.
15 x 15 x 12 mm	32	32	36	12	12	19	PY-38508
18 x 18 x 15 mm	34	34	42	14	14	22	PY-38455
22 x 22 x 15 mm	37	37	46	16	16	26	PY-38510
22 x 22 x 18 mm	37	37	43	16	16	23	PY-38511
28 x 28 x 15 mm	42	42	55	19	19	35	PY-38512
28 x 28 x 22 mm	42	42	52	19	19	31	PY-38514
35 x 35 x 22 mm	51	50	72	25	24	51	PY-38517
35 x 35 x 28 mm	51	50	67	25	24	41	PY-38518

Připojení: všechny konce pro zalisování





## Lisovací tvarovky z mědi se systémem LBP



### S27/7130 Redukovaný t-kus

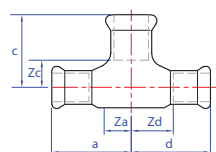
Velikost	a	c	d	Za	Zc	Zd	Obj. č.
15 x 12 x 12 mm	32	32	35	12	15	18	PY-38527
18 x 15 x 15 mm	34	35	40	14	15	20	PY-38453
22 x 15 x 18 mm	37	38	44	16	18	24	PY-38531
22 x 15 x 15 mm	37	44	43	16	18	23	PY-38530
22 x 18 x 15 mm	37	38	44	16	18	24	PY-38533
22 x 18 x 18 mm	37	38	41	16	18	21	PY-38534
28 x 15 x 22 mm	42	41	46	19	21	25	PY-38536
28 x 18 x 22 mm	42	41	47	19	21	26	PY-38529
28 x 22 x 22 mm	42	41	49	19	20	28	PY-38532
35 x 22 x 22 mm	51	44	67	25	23	45	PY-38539
35 x 22 x 28 mm	51	44	63	25	23	40	PY-38541
35 x 28 x 28 mm	51	44	67	25	21	44	PY-38542
42 x 35 x 35 mm	56	50	74	26	24	48	PY-38546
54 x 42 x 42 mm	69	64	83	34	34	53	PY-38566

Připojení: všechny konce pro zalisování

### S28/7130 Redukovaný t-kus

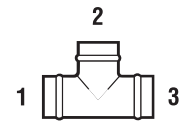
Velikost	a	c	Za	Zc	Obj. č.
12 x 15 x 12 mm	36	32	19	15	PY-38447
15 x 18 x 15 mm	35	32	15	12	PY-38547
15 x 22 x 15 mm	38	34	18	13	PY-38545
22 x 28 x 22 mm	52	42	31	19	PY-38548
28 x 35 x 28 mm	68	50	45	24	PY-38549

Připojení: všechny konce pro zalisování



## T-kus - upřesnění

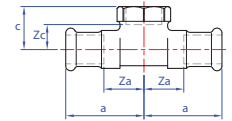
více na str. 85



### S30/6130G T-kus s vnitřním závitem a lisovacími konci

Velikost	a	c	Za	Zc	Obj.č.
12 x 1/2" x 12 mm	29	23	12	7	PY-38584
15 x 1/2" x 15 mm	34	26	14	11	PY-38585
18 x 1/2" x 18 mm	42	24	22	8	PY-38586
22 x 1/2" x 22 mm	42	26	21	11	PY-38591
22 x 3/4" x 22 mm	45	27	24	11	PY-38587
28 x 1/2" x 28 mm	44	29	21	14	PY-38592
28 x 3/4" x 28 mm	41	34	18	14	PY-38593
35 x 1/2" x 35 mm	50	34	24	19	PY-38594
42 x 1/2" x 42 mm	57	38	27	23	PY-38596
54 x 1/2" x 54 mm	69	44	34	29	PY-38597
76 x 1/2" x 76 mm	65	48	15	30	PY-38190
108 x 1/2" x 108 mm	82	65	15	53	PY-38191

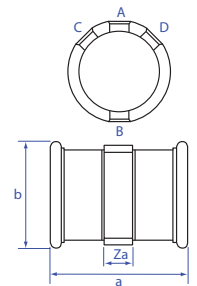
Připojení: lisovací konec x vnitřní trubkový závit



### S32/6130G Spojka s lisovacími konci a závitovými odbočkami

Velikost	a	b	Za	Otvory				Obj.č.
				A	B	C	D	
67 mm x 1/2"	130	84	29	1/2"	1/2"	-	-	PY-38189
76 mm x 1/2"	130	96	28	1/2"	1/2"	-	-	PY-38188
89 mm x 3/4"	160	108	36	3/4"	3/4"	3/4"	-	PY-38192
108 mm x 3/4"	170	132	35	3/4"	3/4"	3/4"	3/4"	PY-38206

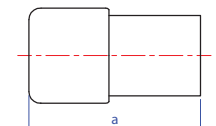
Připojení: lisovací konec x lisovací konec



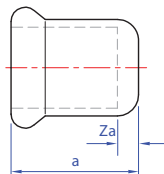
### S60/S302 Záslepka

Velikost	a	Obj.č.
35 mm	96	PY-38686
42 mm	108	PY-38688
54 mm	125	PY-38690

Připojení: vsuvný konec



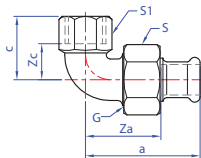
# Lisovací tvarovky z mědi se systémem LBP



## S61/7301 Záslepka

Velikost	a	Za	Obj. č.
12 mm	17	2	PY-38702
15 mm	20	2	PY-38695
18 mm	20	2	PY-38696
22 mm	21	2	PY-38697
28 mm	23	2	PY-38698
35 mm	26	2	PY-38699
42 mm	30	2	PY-38700
54 mm	35	2	PY-38701
64 mm	50	2	PY-38689
67 mm	50	2	PY-38691
76 mm	50	2	PY-38692
89 mm	62	2	PY-38693
108 mm	67	2	PY-38694

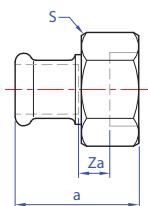
Připojení: lisovací konec



## S65F/6096G Úhlové šroubení s vnitřním závitem a lisovacím koncem

Velikost	a	c	G	S	S1	Za	Zc	Obj. č.
12 mm x 1/2"	49	32	3/4"	30	27	32	17	PY-38790
15 mm x 1/2"	53	32	3/4"	30	27	33	17	PY-38791
18 mm x 1/2"	55	32	3/4"	30	27	35	17	PY-38792
18 mm x 3/4"	61	36	1	36	33	41	20	PY-38793
22 mm x 3/4"	62	36	1	36	33	41	20	PY-38794
22 mm x 1"	66	40	1	36	40	45	21	PY-38795
28 mm x 1"	68	44	1 1/4"	46	40	45	25	PY-38796
35 mm x 1 1/4"	75	50	1 1/2"	52	50	49	28	PY-38797
42 mm x 1 1/2"	85	53	1 3/4"	58	56	55	32	PY-38798
54 mm x 2"	99	64	2 3/8"	75	68	64	38	PY-38799

Připojení: lisovací konec x vnitřní trubkový závít



## S68FF/6359 Půlšroubení s lisovacím koncem

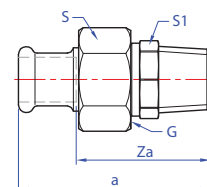
Velikost	a	Za	S	Obj. č.
15 mm x 3/4"	25	5	30	PY-38235
18 mm x 3/4"	28	8	30	PY-38237
22 mm x 1"	29	8	36	PY-38238
28 mm x 1 1/4"	31	8	46	PY-38239
35 mm x 1 1/2"	32	6	52	PY-38242
42 mm x 1 3/4"	39	9	58	PY-38243

Připojení: lisovací konec x vnitřní závít

## S69/6331G Šroubení s lisovacím koncem a vnějším závitem

Velikost	a	G	S	S1	Za	Obj.č.
12 mm x 3/8"	48	1/2"	24	19	31	PY-38807
12 mm x 1/2"	54	3/4"	30	25	37	PY-38808
15 mm x 1/2"	62	3/4"	30	25	42	PY-38813
15 mm x 3/4"	58	3/4"	30	25	38	PY-38809
18 mm x 1/2"	59	3/4"	30	25	39	PY-38810
18 mm x 3/4"	61	3/4"	30	25	41	PY-38811
22 mm x 1/2"	66	1"	36	32	45	PY-38812
22 mm x 3/4"	74	1"	36	32	53	PY-38814
22 mm x 1"	68	1"	36	32	47	PY-38815
28 mm x 3/4"	75	3/4"	46	-	52	PY-38820
28 mm x 1"	76	1 1/4"	46	40	53	PY-38816
35 mm x 1 1/4"	79	1 1/2"	52	46	53	PY-38817
42 mm x 1 1/2"	88	1 3/4"	58	51	58	PY-38818
54 mm x 2"	101	2 3/8"	75	65	66	PY-38819

Připojení: lisovací konec × vnější kuželový závit



## S69F/6330G Šroubení s lisovacím koncem a vnitřním závitem

Velikost	a	G	S	S1	Za	Obj.č.
12 mm x 1/2"	42	3/4"	30	26	10	PY-38828
15 mm x 1/2"	52	3/4"	30	26	30	PY-38833
15 mm x 3/4"	55	3/4"	30	31	18	PY-38829
18 mm x 1/2"	48	3/4"	30	26	13	PY-38830
18 mm x 3/4"	57	3/4"	30	31	21	PY-38831
22 mm x 3/4"	68	1"	36	32	43	PY-38834
22 mm x 1"	65	1"	36	39	25	PY-38832
28 mm x 3/4"	65	3/4"	46	31	28	PY-38827
28 mm x 1"	65	1 1/4"	46	43	43	PY-38835
35 mm x 1 1/4"	74	1 1/2"	52	48	52	PY-38836
42 mm x 1 1/2"	83	1 3/4"	58	53	48	PY-38837
54 mm x 2"	90	2 3/8"	75	65	50	PY-38838

Připojení: lisovací konec × vnitřní trubkový závit

