



Ocelové přírubové uzavírací ventily UVC

- Popis:** přírubová uzavírací armatura z uhlíkové oceli
DN15 - DN80 - čtvercová třetí příruba
DN100 - DN400 - kruhová třetí příruba
- Aplikace:** určené pro neagresivní i agresivní kapaliny, vodu, páru
vzduch, olej, ropu a její produkty; pracovní média nesmí
obsahovat hrubé mechanické nečistoty
- Certifikace:** ISO 9001:2001
- Standarty:** **konstrukce** - EN 13709, EN 12516
příruby - EN 1092 - 1
tlakové zkoušky - EN 12266 - 1
- Pracovní tlak:** 40 bar
- Pracovní teplota:** -20 / +400 °C



Orientační provozní teplota a tlak:

20 °C	100 °C	200 °C	300 °C	400 °C
40 bar	37,3 bar	30,2 bar	25,8 bar	23,1 bar

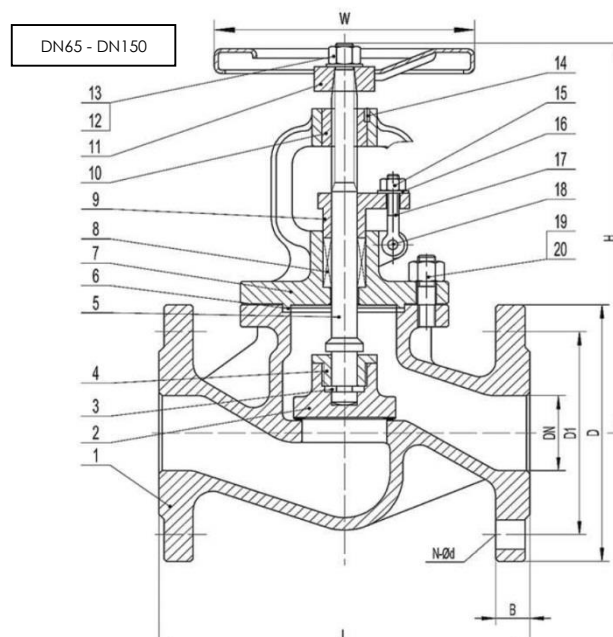
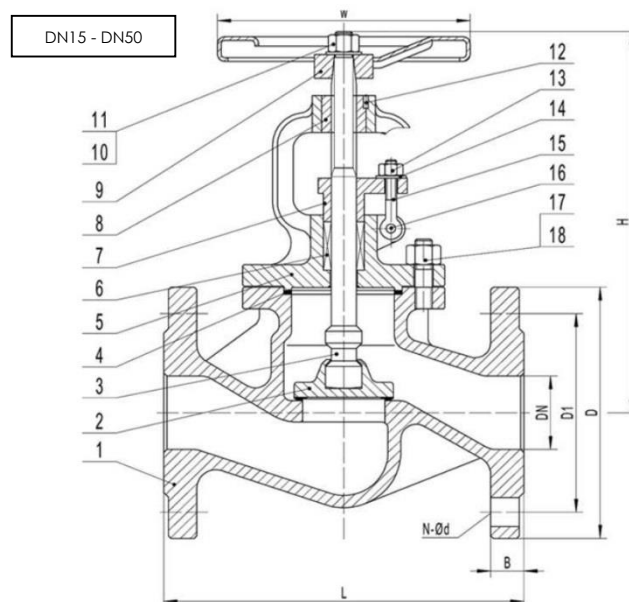
Materiály:

DN15 - DN50

1. tělo	1.0619
2. kuželka/sedlo	13Cr
3. vřeteno	X20Cr13
4. těsnění	SS304 + uhlík/PTFE
5. víko	A194 2H
6. ucpávka	uhlík/PTFE
7. víko ucpávky	1.0619
8. matice vřetena	GGG50.3
9. kolečko	C22.8
10. podložka	C22.8
11. matice	A194 2H
12. pojistný kolík	A193 B7
13. matice	A194 2H
14. podložka	C22.8
15. šroub s okem	A193 B7
16. kolík	CK25
17. matice	A194 2H

DN65 - DN150

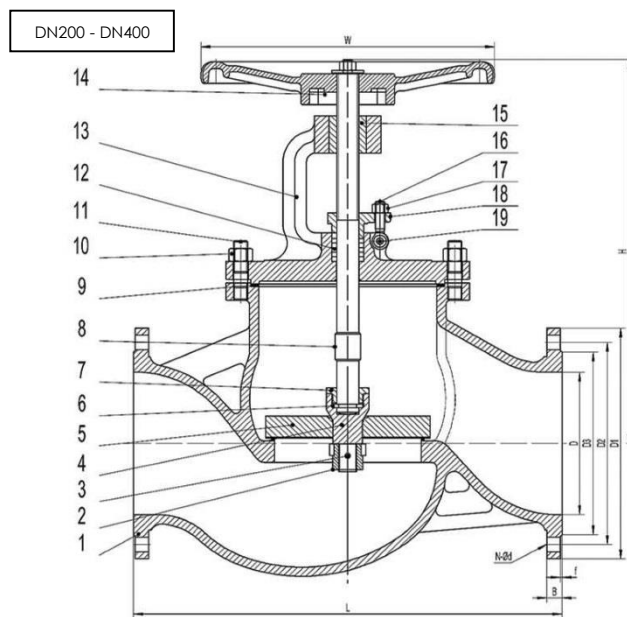
1. tělo	1.0619
2. kuželka/sedlo	13Cr
3. dělicí kroužek	C22.8
4. závit kuželky	C22.8
5. vřeteno	X20Cr13
6. těsnění	SS304 + uhlík
7. víko	1.0619
8. ucpávka	uhlík
9. víko ucpávky	1.0619
10. matice vřetena	GGG50.3
11. kolečko	C22.8
12. podložka	C22.8
13. matice	A194 2H
14. pojistný šroub	A193 B7
15. matice	A194 2H
16. podložka	C22.8
17. šroub s okem	A193 B7
18. čep	CK25
19. šroub	A193 B7
20. matice	A194 2H



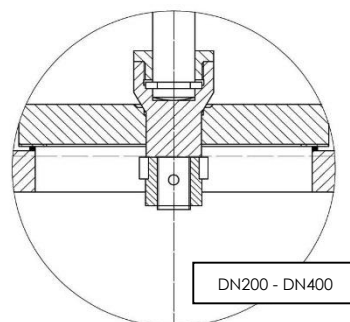
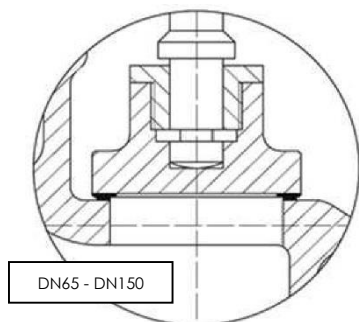


DN200 - DN400

1. tělo	1.0619
2. kuželka/sedlo	C22.8/13Cr
3. jističí kolík	C22.8
4. úchyt disku	1.0460
5. disk	1.0460
6. pojistný kroužek	C22.8
7. závit kuželky	C22.8
8. vřeteno	X20Cr13
9. těsnění víka	SS304 + uhlík
10. matice	A194 2H
11. šroub	A193 B7
12. ucpávka	uhlík
13. víko	1.0619
14. kolečko	C22.8
15. matice vřetena	GGG50.3
16. šroub s okem	A193 B7
17. matice	A193 B7
18. přítlak ucpávky	C22.8
19. kolík	CK25



Detail kuželky:



Technická data:

Obj. č.	DN (mm)	L (mm)	D (mm)	B (mm)	D1 (mm)	N - Ød (mm)	Hmotnost (kg)	ØW (mm)	H _{max} (mm)	Průtok Kv (m ³ /h)
UVC-015	15	130	95	16	65	4 x 14	4,2	120	180	4,2
UVC-020	20	150	105	18	75	4 x 14	4,7	140	190	7,4
UVC-025	25	160	115	18	85	4 x 14	5,6	140	220	12
UVC-032	32	180	140	18	100	4 x 18	7,5	140	220	19
UVC-040	40	200	150	18	110	4 x 18	9,5	160	255	30
UVC-050	50	230	165	18	125	4 x 18	11,9	160	260	47
UVC-065	65	290	185	22	145	8 x 18	18	180	295	77
UVC-080	80	310	200	24	160	8 x 18	24,5	200	330	120
UVC-100	100	350	235	26	190	8 x 22	38	250	350	188
UVC-125	125	400	270	26	220	8 x 26	64	250	420	288
UVC-150	150	480	300	28	250	8 x 26	87	350	455	410
UVC-200	200	600	375	34	285	12 x 30	178	500	550	725
UVC-250	250	730	450	38	345	12 x 33	280	500	730	1 145
UVC-300	300	850	515	42	410	16 x 33	395	500	800	1 635
UVC-350	350	980	580	46	465	16 x 36	690	600	960	2 225
UVC-400	400	1 100	660	50	535	16 x 39	1 125	600	1 060	2 906